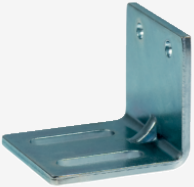


MS-1051



- Die Mittenbefestigung ist eine alternative Befestigungsmöglichkeit seitlich am Profil.
- Montageset für Mittenbefestigung
- für SLC / SLG 420 - 425

AVS Schmersal Vertriebs GmbH, Biróstraße 17, A-1230 Wien

Die genannten Daten und Angaben wurden sorgfältig geprüft. Abbildungen können vom Original abweichen.

Weitere technische Daten finden Sie in der Betriebsanleitung. Technische Änderungen und Irrtümer vorbehalten.

Generiert am: 27.02.2025, 05:44