



CN 操作说明书 1页
原件翻译件

要求与使用

操动件配合安全开关AZ 15或AZ 16作为保护装置来使用。

有多种型号操动件可选：对于平移式和可拆卸式防护门推荐选用AZ 15/16-B1操动件。对于侧开式防护门推荐选用AZ 15/16-B2、-B3和-B6操动件。

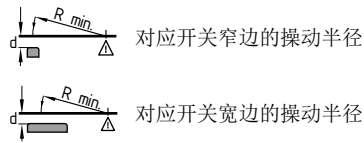
操作说明书

对于在旋转式防护门上安装操动件时应注意旋转轴应位于安全开关上表面的上部平面内，这样操动件可以插入至安全开关内部。（见附表）

i 为了防止松动请务必使用附带的安全单向沉头螺钉。固定安装时，如需铆接或焊接，必须注意操动件的插入深度不可改变。

操动半径				
	R_{min} [mm]	d [mm]	R_{min} [mm]	d [mm]
AZ 15/16-B2			45	11
AZ 15/16-B2-1747			45	11
AZ 15/16-B3	32	11		
AZ 15/16-B3-1747	32	11		
AZ 15/16-B6	25	11	38	11
AZ 15/16-B1				
AZ 15/16-B1-1747				
AZ 15/16-B1-2024				
AZ 15/16-B1-2053				
AZ 15/16-B1-2177				
AZ 15/16-B1-2245				

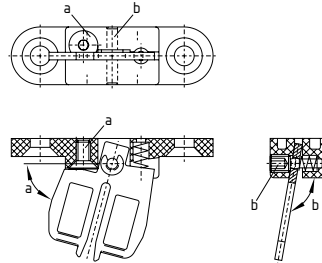
要点



铰链的旋转轴必须处于高出安全开关上表面dmm 处的平面内。基本条件已经将防护门旋转半径调节至最小半径Rmin，此时对应操动件偏移角度最大。

i **调节螺钉**
如需调大半径，须使用2.5 mm A/F内六角扳手旋拧调节螺栓a (AZ 15/16-B2)、b (AZ 15/16-B3) 和a+b (AZ 15/16-B6)。操动件的出厂设置为最小半径。

调节螺钉



i **AZ 15/16-B1-2245带橡皮圈**
安装操动件时最大紧固力矩为200 Ncm。

K. A. Schmersal GmbH & Co. KG
Industrielle Sicherheitssysteme
Mödinghofe 30, D-42279 Wuppertal
Postfach 24 02 63, D-42232 Wuppertal

Phone: +49 - (0) 2 02 - 64 74 - 0
Telefax +49 - (0) 2 02 - 64 74 - 1 00
E-Mail: info@schmersal.com
Internet: http://www.schmersal.com

