



ES Manual de instrucciones. . . . . Página 1  
Traducción del manual de instrucciones original

**Descripción y uso**

Los actuadores son utilizados junto con los interruptores de seguridad AZ 15 o AZ 16 en resguardos de seguridad.

Hay disponibles distintas formas de actuador: para resguardos de seguridad desplazables y extraíbles los actuadores AZ 15/16-B1. Para resguardos de seguridad giratorios los actuadores AZ 15/16-B2, -B3 und -B6.

**Instrucciones para el montaje**

Al montarse en puertas pivotantes, se debe tener en cuenta que el eje de giro debe estar en el plano de la superficie del interruptor de seguridad en la que éste penetre. (Ver tabla).

Como seguro contra el aflojamiento no autorizado, utilice tornillos de seguridad con ranura unidireccional, disponibles como accesorio. En caso de sujeción con p.e. remaches o soldadura, deberá tenerse en cuenta que no se modifique la profundidad de introducción del actuador.

	Radios de accionamiento			
	R <sub>min</sub> [mm]	d [mm]	R <sub>min</sub> [mm]	d [mm]
	AZ 15/16-B2		45	11
	AZ 15/16-B2-1747		45	11
	AZ 15/16-B3	32	11	
	AZ 15/16-B3-1747	32	11	
	AZ 15/16-B6	25	11	38
	AZ 15/16-B1			
	AZ 15/16-B1-1747			
	AZ 15/16-B1-2024			
	AZ 15/16-B1-2053			
	AZ 15/16-B1-2177			
	AZ 15/16-B1-2245			

**Leyenda**

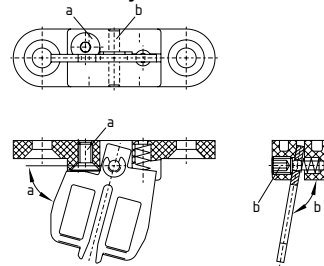
Radios de accionamiento en el lado menor del actuador

Radio de accionamiento sobre la anchura del actuador

El eje de giro de la bisagra, y la cara superior del interruptor de seguridad deben situarse en dos planos paralelos, separados por d mm. El reglaje de base viene establecido en función del radio mínimo, R<sub>min</sub>.

**Tornillo de ajuste**  
Para radios mayores, el ajuste se realiza girando los tornillos de ajuste a (AZ 15/16-B2), b (AZ 15/16-B3) y a + b (AZ 15/16-B6) con una llave Allen SW 2,5 mm. El actuador viene configurado de fábrica con el radio más pequeño.

**Tornillo de ajuste**



**AZ 15/16-B1-2245 con amortiguadores de goma**  
Par de apriete máximo del actuador: 200 Ncm.

**K.A. Schmersal GmbH & Co. KG**  
Mödinghofe 30, D - 42279 Wuppertal  
Postfach 24 02 63, D - 42232 Wuppertal

Teléfono +49 - (0)2 02 - 64 74 - 0  
Telefax +49 - (0)2 02 - 64 74 - 1 00  
E-Mail: info@schmersal.com  
Internet: http://www.schmersal.com

