



IT Manuale d'istruzioni . . . . . Pagina 1  
Traduzione del manuale d'istruzioni originale

**Destinazione d'uso**

Gli azionatori vengono utilizzati congiuntamente agli interruttori di sicurezza AZ 15 o AZ 16 su dispositivi di protezione.

Sono disponibili diversi tipi di azionatori: per dispositivi di sicurezza scorrevoli e rimovibili sono da preferire gli azionatori AZ 15/16-B1, mentre per i dispositivi di sicurezza girevoli si raccomandano gli azionatori AZ 15/16-B2, -B3 o -B6.

**Istruzioni di montaggio**

In caso di montaggio su dispositivo di protezione girevole, assicurare che il fulcro di rotazione si trovi sullo stesso piano della superficie dell'interruttore di sicurezza nel quale si inserisce la leva di azionamento (v. Tabella)



Per prevenire un eventuale allentamento, utilizzare viti di sicurezza con intaglio antisvitamento, disponibili come accessori. Durante il fissaggio, ad esempio mediante rivettatura o saldatura, prestare attenzione a non alterare la profondità di inserimento dell'azionatore.

Raggi di azionamento				
	R <sub>min</sub> [mm]	d [mm]	R <sub>min</sub> [mm]	d [mm]
AZ 15/16-B2			45	11
AZ 15/16-B2-1747			45	11
AZ 15/16-B3	32	11		
AZ 15/16-B3-1747	32	11		
AZ 15/16-B6	25	11	38	11
AZ 15/16-B1				
AZ 15/16-B1-1747				
AZ 15/16-B1-2024				
AZ 15/16-B1-2053				
AZ 15/16-B1-2177				
AZ 15/16-B1-2245				

**Legenda**

Raggi di azionamento sul lato corto dell'attuatore

Raggi di azionamento sul lato largo dell'attuatore

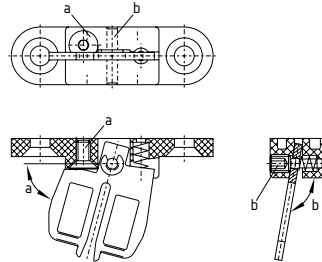
Il fulcro della cerniera e il bordo superiore dell'interruttore di sicurezza devono essere su due piani paralleli distanti fra loro d mm. Al montaggio la taratura è fissata sul raggio minimo R<sub>min</sub>.



**Vite di regolazione**

Per raggi maggiori, eseguire la taratura girando le viti di regolazione a (AZ 15/16-B2), b (AZ 15/16-B3) e a+b (AZ 15/16-B6) con una chiave a brugola da 2,5 mm. In fabbrica l'azionatore è impostato sul raggio minimo.

**Vite di regolazione**



**AZ 15/16-B1-2245 con supporto in gomma**

Coppia di serraggio per il montaggio dell'attuatore max. 200 Ncm.

**K.A. Schmersal GmbH & Co. KG**  
Industrielle Sicherheitssysteme  
Mödinghofe 30, D - 42279 Wuppertal  
Postfach 24 02 63, D - 42232 Wuppertal

Telefono +49 - (0)2 02 - 64 74 - 0  
Telefax +49 - (0)2 02 - 64 74 - 1 00  
E-mail: info@schmersal.com  
Internet: http://www.schmersal.com

