



JP 取扱説明書 1頁

原文翻訳：本日本語訳は、Schmersal 本社のドイツ語原文を基に作成されたものであり、翻訳上の疑義がある場合、原文及び英文のみが有効となります。

目的と用途

アクチュエータは、セーフティスイッチAZ15あるいはAZ16との接続において、保護装置として使用されます。

様々なアクチュエータ型式があります。スライド式取り外し可能な保護装置に対しては、アクチュエータAZ15/16-B1が、ヒンジ式保護装置に対しては、アクチュエータAZ15/16-B2、-B3、-B6が適しています。

取り付け方法

ヒンジ式扉の取り付け時には、ヒンジ中心がセーフティスイッチの引込口の平面と同じ面にあり、アクチュエータが挿入されることを確実にして下さい。（表参照）

ワンウェイビス（オプション品）を権限の無いスイッチの取り外しに対する保護策として使用して下さい。リベット・溶接などによる固定時には、アクチュエータの装入の深さを変更しないように配慮して下さい。

動作半径				
	最小半径 $R_{min}$ [mm]	d [mm]	最小半径 $R_{min}$ [mm]	d [mm]
AZ 15/16-B2			45	11
AZ 15/16-B2-1747			45	11
AZ 15/16-B3	32	11		
AZ 15/16-B3-1747	32	11		
AZ 15/16-B6	25	11	38	11
AZ 15/16-B1				
AZ 15/16-B1-1747				
AZ 15/16-B1-2024				
AZ 15/16-B1-2053				
AZ 15/16-B1-2177				
AZ 15/16-B1-2245				

記号説明

アクチュエータ縦向取付時の回転半径

アクチュエータ横向取付時の回転半径

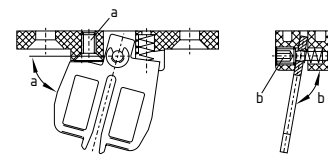
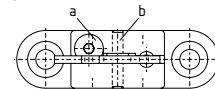
セーフティスイッチのヒンジ・上部エッジのターニングセンタは、同じ平面でdmmのオフセットがなければなりません。基本設定は、最小半径  $R_{min}$  で設定されています。



調整ねじ

半径を大きくする場合、調整ネジa (AZ15/16-B2)、b (AZ15/16-B3)、a+b (AZ15/16-B6) の回転により、2.5mmの六角レンチにて調整して下さい。工場出荷時は、最小半径で設定されています。

調整ねじ



AZ 15/16-B1-2245 ゴム取付

アクチュエータ取付時の最大200 Ncm締付トルク

K. A. Schmersal GmbH & Co KG  
Industrielle Sicherheitssysteme  
Mödinghofe 30, D-42279 Wuppertal  
Postfach 24 02 63, D-42232 Wuppertal

Telefon +49 - (0) 2 02 - 64 74 - 0  
Telefax +49 - (0) 2 02 - 64 74 - 1 00  
E-Mail: info@schmersal.com  
Internet: http://www.schmersal.com

