



**NL** Bedieningshandleiding . . . . . Pagina 1  
Vertaling van de originele bedieningshandleiding

**Bestemming en gebruik**

De bediensleutels worden in combinatie met de veiligheidsschakelaars AZ 15 of AZ 16 gebruikt bij beschermvoorzieningen.

Diverse bediensleutelvormen zijn verkrijgbaar: voor verschuifbare en afneembare beschermvoorzieningen is dit bij voorkeur de bediensleutel AZ 15/16-B1. Voor draaibare beschermvoorzieningen de bediensleutel AZ 15/16-B2, -B3 en -B6.

**Montage-instructies**

Bij de montage aan de draaibare beschermvoorziening moet men er op letten dat het draaipunt zich ter hoogte van het oppervlak van de veiligheidsschakelaar bevindt, waar de bedienbeugel ingestoken wordt (zie tabel)

**i** Gebruik veiligheidsschroeven met eenwegsleuf (verkrijgbaar als accessoire) om ongeoorloofd losdraaien van de schroeven te verhinderen. Als de schakelaar via nieten of lassen bevestigd wordt, moet men er op letten dat de insteekdiepte van de bediensleutel niet wijzigt.

Bedieningsradii				
	R <sub>min</sub> [mm]	d [mm]	R <sub>min</sub> [mm]	d [mm]
<b>AZ 15/16-B2</b>			45	11
<b>AZ 15/16-B2-1747</b>			45	11
<b>AZ 15/16-B3</b>	32	11		
<b>AZ 15/16-B3-1747</b>	32	11		
<b>AZ 15/16-B6</b>	25	11	38	11
<b>AZ 15/16-B1</b>				
<b>AZ 15/16-B1-1747</b>				
<b>AZ 15/16-B1-2024</b>				
<b>AZ 15/16-B1-2053</b>				
<b>AZ 15/16-B1-2177</b>				
<b>AZ 15/16-B1-2245</b>				

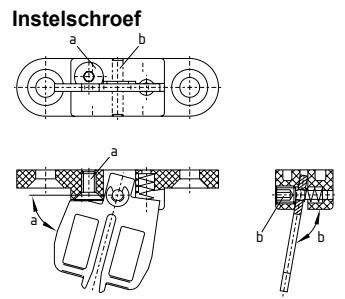
**Legende**

Bedieningsradii via de smalle kant van de bediensleutel

Bedieningsradii via de brede kant van de bediensleutel

Het draaipunt van het scharnier en de bovenkant van de veiligheidsschakelaar plus d mm moeten een vlak vormen. De basisinstelling is op de kleinste radius R<sub>min</sub> ingesteld.

**i** **Instelschroef**  
Voor grotere radii gebeurt de instelling door het verdraaien van de instelschroeven a (AZ 15/16-B2), b (AZ 15/16-B3) en a + b (AZ 15/16-B6) met een inbussleutel 2,5 mm. Bij levering zijn de bediensleutels op de kleinste radius ingesteld.



**i** **AZ 15/16-B1-2245 in rubber gelagerd**  
Max. 200 Ncm aandraaimoment bij de montage van de bedieningsleutel

**K. A. Schmersal GmbH & Co KG**  
**Industrielle Sicherheitsschaltssysteme**  
Mödinghofe 30, D - 42279 Wuppertal  
Postfach 24 02 63, D - 42232 Wuppertal

Telefoon +49 - (0)2 02 - 64 74 - 0  
Telefax +49 - (0)2 02 - 64 74 - 1 00  
E-Mail: info@schmersal.com  
Internet: http://www.schmersal.com



x.000 / Januar 2014 / v.A. - 101149620-NL / F / 2014-01-30 / AE-Nr. 3273