



PL Instrukcja obsługi Strona 1
Tłumaczenie oryginalnej instrukcji obsługi

Przeznaczenie i zastosowanie

Aktywatory są stosowane w osłonach w połączeniu z wyłącznikami bezpieczeństwa AZ 15 lub AZ 16.

Dostępne są różne formy aktywatorów: Aktywatory AZ 15/16-B1 są stosowane przede wszystkim do osłon przesuwanych i zdejmowanych. Aktywatory AZ 15/16-B2, -B3 i -B6 są stosowane do osłon obrotowych.

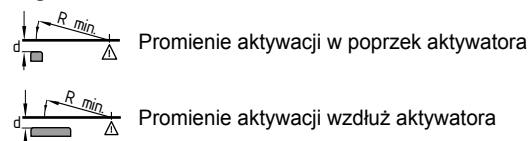
Instrukcje montażu

Podczas montażu wyłącznika na osłonie obrotowej należy zwrócić uwagę, aby punkt obrotu znajdował się na poziomie powierzchni wyłącznika bezpieczeństwa, do której jest wprowadzany aktywator (patrz Tabela).

i Aby wykluczyć nieuprawnione odkręcenie należy użyć śrub zabezpieczających z wyżłobieniem jednokierunkowym, dostępnych jako akcesoria. W przypadku mocowania, np. za pomocą nitowania lub spawania, należy pamiętać, aby nie zmienić głębokości wprowadzenia aktywatora.

Promienie aktywacji				
	R _{min} [mm]	d [mm]	R _{min} [mm]	d [mm]
AZ 15/16-B2			45	11
AZ 15/16-B2-1747			45	11
AZ 15/16-B3	32	11		
AZ 15/16-B3-1747	32	11		
AZ 15/16-B6	25	11	38	11
AZ 15/16-B1				
AZ 15/16-B1-1747				
AZ 15/16-B1-2024				
AZ 15/16-B1-2053				
AZ 15/16-B1-2177				
AZ 15/16-B1-2245				

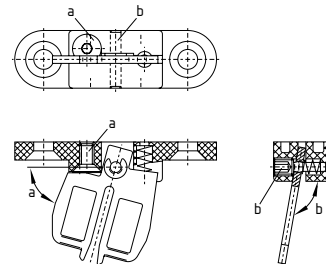
Legenda



Oś obrotu zawiasu musi znajdować się d mm powyżej górnej powierzchni wyłącznika bezpieczeństwa na równoległej do niego płaszczyźnie. Ustawieniem podstawowym jest najmniejszy promień R_{min}.

i **Śruba nastawcza**
W przypadku większych promieni ustawienie odbywa się przez obrót śrub nastawczych a (AZ 15/16-B2), b (AZ 15/16-B3) i a+b (AZ 15/16-B6) za pomocą klucza do śrub o gnieździe sześciokątym o rozwarości 2,5 mm. Fabrycznie aktywator jest ustawiony na najmniejszy promień.

Śruba nastawcza



i **AZ 15/16-B1-2245 w łożysku gumowym**
Maks. moment dokręcania 200 Ncm podczas montażu aktywatora.

K. A. Schmersal GmbH & Co KG
Industrielle Sicherheitssysteme

Mödinghofe 30, D - 42279 Wuppertal
Postfach 24 02 63, D - 42232 Wuppertal

Telefon +49 - (0)2 02 - 64 74 - 0
Faks +49 - (0)2 02 - 64 74 - 1 00
E-mail: info@schmersal.com
Internet: http://www.schmersal.com

