



PT Manual de instruções página 1
Tradução do manual de instruções original

Descrição e utilização

Os actuadores são utilizados em combinação com os interruptores de segurança AZ 15 ou AZ 16 nos dispositivos de protecção.

Estão disponíveis diferentes formas de actuador: para dispositivos de protecção deslocáveis e amovíveis preferencialmente os actuadores AZ 15/16-B1. Para dispositivos de protecção giratórios, os actuadores AZ 15/16-B2, -B3 e -B6.

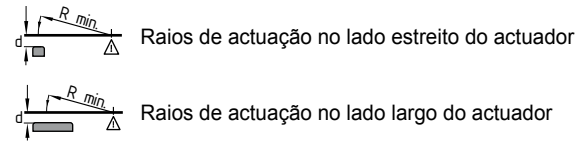
Instruções de montagem

Durante a montagem do dispositivo de protecção giratório deve-se observar para que o ponto de rotação fique situado no plano da superfície do interruptor de segurança, onde o gancho actuador penetra (ver tabela).

i Como protecção contra desaparafusamento não permitido utilize parafusos de segurança unidireccionais, disponíveis como acessórios. Em caso de fixação, por exemplo, por rebites ou soldadura, deve-se prestar atenção para que a profundidade de penetração do actuador não seja alterada.

	Raios de actuação					
	R_{min} [mm]	d [mm]	R_{min} [mm]	d [mm]	R_{min} [mm]	d [mm]
	AZ 15/16-B2				45	11
	AZ 15/16-B2-1747				45	11
	AZ 15/16-B3	32	11			
	AZ 15/16-B3-1747	32	11			
	AZ 15/16-B6	25	11	38	11	
	AZ 15/16-B1					
	AZ 15/16-B1-1747					
	AZ 15/16-B1-2024					
	AZ 15/16-B1-2053					
	AZ 15/16-B1-2177					
	AZ 15/16-B1-2245					

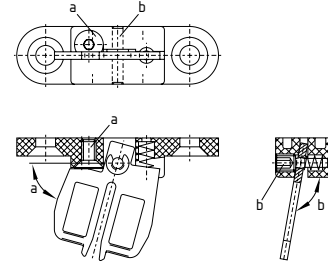
Legenda



O ponto de rotação da charneira e borda superior do interruptor de segurança deve formar um plano acrescido de d mm. O ajuste básico é regulado para o menor raio R_{min} .

i **Parafuso de regulação**
Para raios maiores o ajuste é efectuado girando-se os parafusos de ajuste a (AZ 15/16-B2), b (AZ 15/16-B3) e a+b (AZ 15/16-B6) com uma chave Allen de 2,5 mm. O actuador é ajustado de fábrica para o menor raio.

Parafuso de regulação



i **AZ 15/16-B1-2245 assente sobre borracha**
Máx. 200 Ncm binário de aperto na montagem do actuador.

K.A. Schmersal GmbH & Co. KG
Industrielle Sicherheitsschaltssysteme
Mödinghofe 30, D - 42279 Wuppertal
Postfach 24 02 63, D - 42232 Wuppertal

Telefone +49 - (0)2 02 - 64 74 - 0
Telefax +49 - (0)2 02 - 64 74 - 1 00
E-Mail: info@schmersal.com
Internet: http://www.schmersal.com

