



sv Instruktionsbok sidorna 1
Översättning av originalinstruktionsboken

Ändamål och användning

Aktiveringsorganet (hädanefter benämnd nyckel) används på skydd tillsammans med säkerhetsbrytare AZ 15 resp. AZ 16.

Det finns olika nyckelformer att tillgå. Till skjut- och avtagbara skydd används nyckel AZ 15/16-B1, och till svängbara skyddsanordningar är nyckel AZ 15/16-B2, -B3 och -B6 lämpligast.

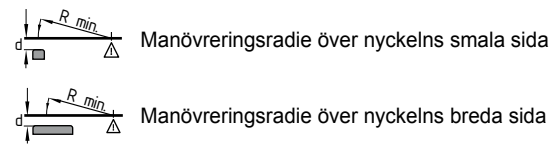
Monteringsanvisningar

Kontrollera vid monteringen på svängbara skydd att rotationspunkten ligger i säkerhetsbrytarens ytplan i vilket nyckeln går in (se tabell).

i För att förhindra manipulering av skyddsanordningen finns det envägsskruvar som tillhör. Vid montering med t.ex. nitar eller svetsning, se till att nyckelns insticksdjup inte ändras.

Manövreringsradier				
	R _{min} [mm]	d [mm]	R _{min} [mm]	d [mm]
AZ 15/16-B2			45	11
AZ 15/16-B2-1747			45	11
AZ 15/16-B3	32	11		
AZ 15/16-B3-1747	32	11		
AZ 15/16-B6	25	11	38	11
AZ 15/16-B1				
AZ 15/16-B1-1747				
AZ 15/16-B1-2024				
AZ 15/16-B1-2053				
AZ 15/16-B1-2177				
AZ 15/16-B1-2245				

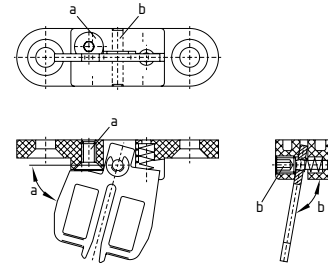
Typnyckel



Gångjärnets rotationspunkt och säkerhetsbrytarens ovkant måste plus d mm bilda ett plan. Grundinställningen är inställd på den minsta radien R_{min}.

i **Ställskruv**
Om radierna är större sker inställningen genom att man vrider på ställskruv a (AZ 15/16-B2), b (AZ 15/16-B3) och a+b (AZ 15/16-B6) med en invändig sexkantsnyckel SW 2,5 mm. Nyckeln är förinställd på den minsta radien.

Ställskruv



i **AZ 15/16-B1-2245 gummilagrad**
Max. 200 Ncm åtdragningsmoment vid monteringen av nyckeln.

K.A. Schmersal GmbH & Co. KG
Industrielle Sicherheitsschaltssysteme
Mödinghofe 30, D - 42279 Wuppertal
Postfach 24 02 63, D - 42232 Wuppertal

Telefon +49 - (0)2 02 - 64 74 - 0
Telefax +49 - (0)2 02 - 64 74 - 1 00
E-post: info@schmersal.com
Internet: http://www.schmersal.com

