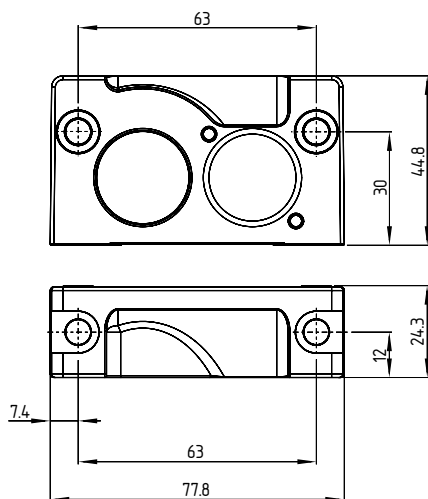




ES Manual de instrucciones. Página 1
Original

Dimensiones

Todas las medidas en mm.



Instrucciones generales para el montaje



Rogamos observar las instrucciones de la norma ISO 12100, ISO 14119 y ISO 14120.

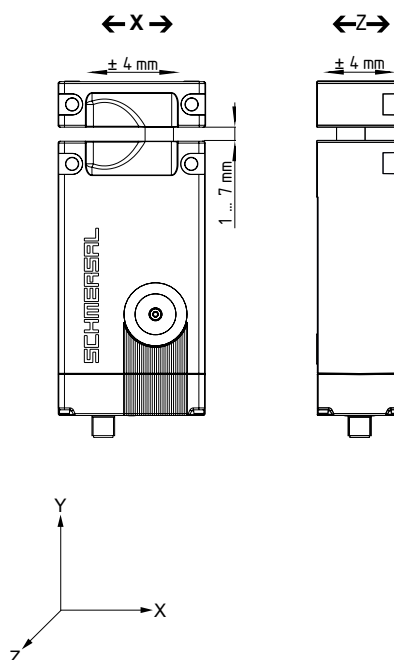
Para la fijación del dispositivo de bloqueo se dispone de dos taladros de sujeción para tornillos M6.



Los tornillos M6 deben corresponder como mínimo a la clase de resistencia 10.9.
El par de apriete máx. de los tornillos M6 es 8 Nm.

La posición de montaje es libre. El uso del sistema sólo está permitido si entre el dispositivo de bloqueo y el actuador se mantiene una distancia de entre >1 mm y <7 mm con un ángulo de inclinación de menos de 2 grados. Aún así se recomienda una alineación en paralelo del dispositivo de bloqueo respecto al actuador.

Desplazamiento:



La dirección de aproximación sólo puede ser desde la dirección X e Z.



Es obligatorio respetar la distancia de max. 7 mm entre actuador y dispositivo de bloqueo, para poder alcanzar la fuerza de bloqueo indicada y la función de bloqueo seguro de SIL 3. El resguardo de seguridad debe estar diseñado de tal manera que sea imposible elevar el actuador en el sentido del eje Y más allá del perno salido.



El actuador debe fijarse de manera definitiva al resguardo de seguridad (mediante tornillos de uso único, pegado, taladrado de cabezas de tornillo, enclavijado) y de forma que no se pueda desplazar.

K.A. Schmersal GmbH & Co. KG
Mödinghofe 30, D - 42279 Wuppertal
Postfach 24 02 63, D - 42232 Wuppertal

Teléfono +49 - (0)2 02 - 64 74 - 0
Telefax +49 - (0)2 02 - 64 74 - 1 00
E-Mail: info@schmersal.com
Internet: www.schmersal.com

