



DE Betriebsanleitung . . . . .Seiten 1 bis 2
Original

Bestimmung und Gebrauch

Es stehen verschiedene Betätigerformen zur Verfügung. Vorzugsweise für verschieb- und abnehmbare Schutzeinrichtungen die Betätiger BO und BOW, für drehbare Schutzeinrichtungen die Betätiger BOR, BOWR, BOF/HIS.1 und BOF/HIS.2. Alle Betätiger haben in Betätigungseinrichtung ein Spiel von 8 mm.

Die Betätiger sind durch geeignete Maßnahmen (Verwendung von Einwegschruben, Schweißen, Nieten, Verstiften) an der Schutzeinrichtung unlösbar zu befestigen und gegen Verschieben zu sichern.

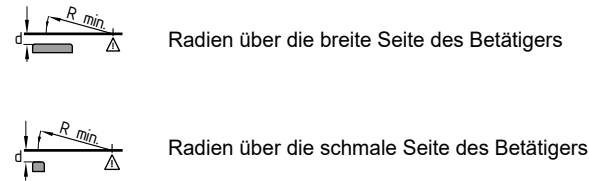
Die hier aufgeführten Betätiger sind nicht einsetzbar in explosionsgefährdeten Bereichen.

Montage

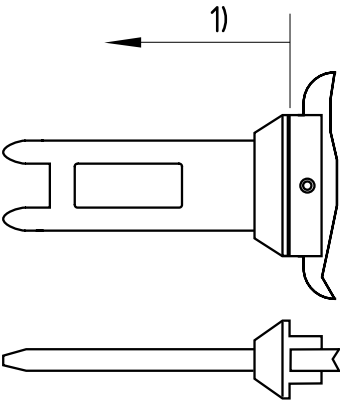
Bei der Montage an drehbaren Schutzeinrichtungen ist darauf zu achten, dass der Drehpunkt des Scharniers und die Oberkante des Sicherheitschalters zuzüglich d mm eine Ebene bilden müssen (siehe Tabelle). Die Betätiger BOF/HIS.1 und BOF/HIS.2 sind so einzubauen, dass sie vor Verschmutzung (z. B. Staub, Sand und Späne) geschützt sind.

Table with 5 columns: Betätigungsradien, R\_min [mm], d [mm], R\_min [mm], d [mm]. Rows include BO, BOW, BOR, BOWR, BOF/HIS.1, and BOF/HIS.2.

Legende

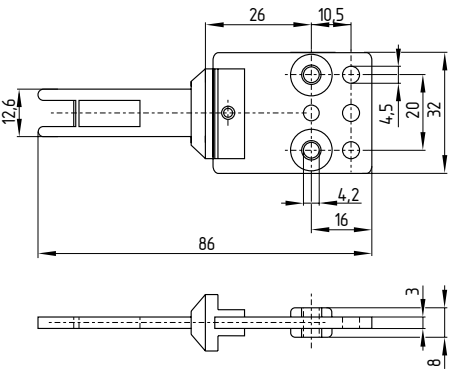


Abstand zum Gerätekopf 5 ... 13 mm

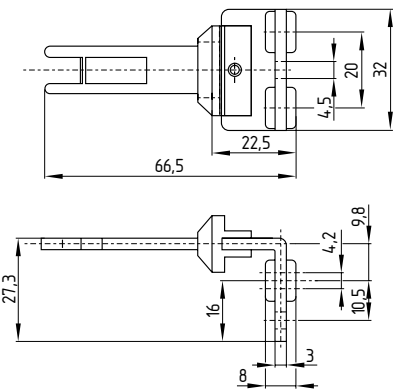


Abmessungen
Alle Maße in mm.

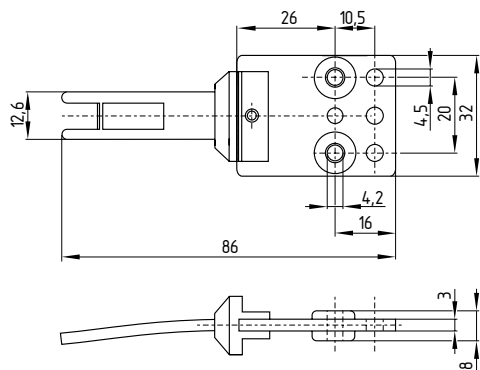
BO



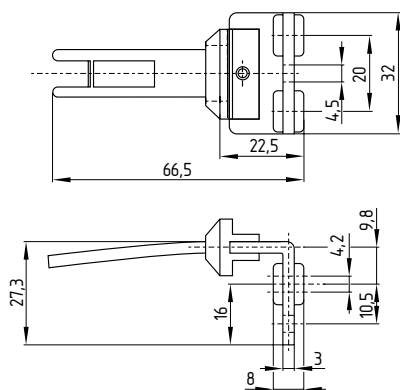
BOW



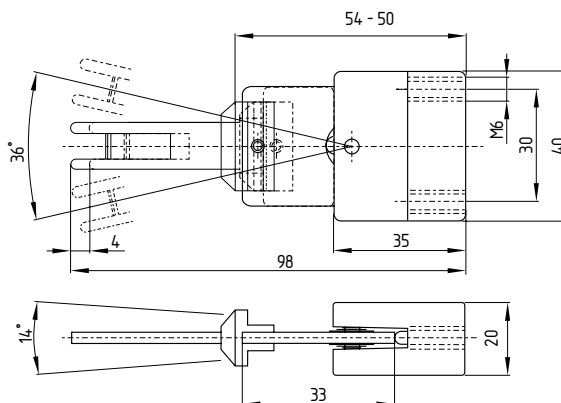
BOR



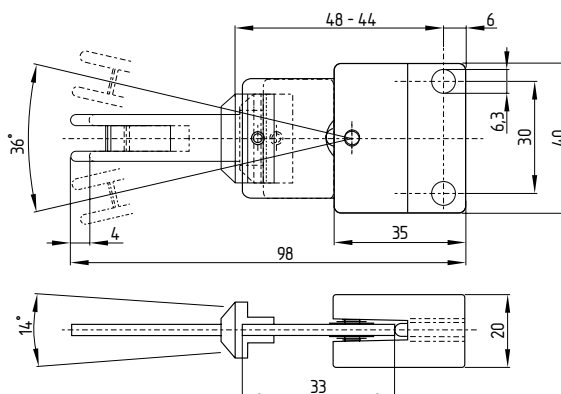
BOWR



BOF/HIS.1



BOF/HIS.2



**K.A. Schmersal GmbH & Co. KG**  
Mödinghofe 30, 42279 Wuppertal  
Deutschland  
Telefon: +49 202 6474-0  
Telefax: +49 202 6474-100  
E-Mail: [info@schmersal.com](mailto:info@schmersal.com)  
Internet: [www.schmersal.com](http://www.schmersal.com)

**Schmersal India Private Limited**  
G-7/1, MIDC, Ranjangaon  
Taluka Shirur, Dist. Pune – 412 220  
Maharashtra  
India  
Phone: +91 21 38614700  
E-Mail: [info-in@schmersal.com](mailto:info-in@schmersal.com)  
Internet: [www.schmersal.in](http://www.schmersal.in)

