



PT Manual de instruções páginas 1 a 2
Original

Descrição e utilização

Estão disponíveis diferentes formas de atuador. Para dispositivos de proteção deslocáveis ou amovíveis, usar preferencialmente os atuadores BO e BOW, para dispositivos de proteção giratórios, usar os atuadores BOR, BOWR, BOF/HIS.1 e BOF/HIS.2. Todos os atuadores têm uma folga de 8 mm no dispositivo de atuação.

Os atuadores devem ser fixados através de medidas apropriadas (utilização de parafusos não amovíveis, soldadura, rebites, pinos de fixação) de modo que não possam ser soltos do dispositivo de proteção e estejam travados contra deslocamento.

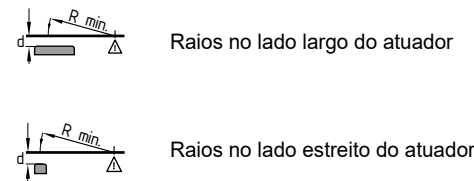
Os atuadores aqui listados não podem ser utilizados em zonas sujeitas a explosão.

Montagem

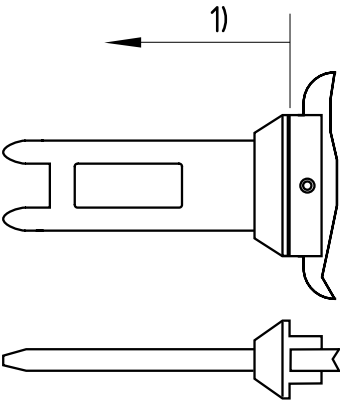
Durante a montagem em dispositivos de proteção giratórios deve-se observar que o ponto de rotação da dobradiça e a aresta superior do interruptor de segurança, com acréscimo de d mm, devem formar um plano de superfície (ver tabela).
Os atuadores BOF/HIS.1 e BOF/HIS.2 devem ser montados de tal modo que estejam protegidos contra a acumulação de sujidades (p. ex., poeira, areia e aparas).

Table with 5 columns: Raio de atuação, R_min [mm], d [mm], R_min [mm], d [mm]. Rows include BO, BOW, BOR, BOWR, BOF/HIS.1, and BOF/HIS.2.

Legenda

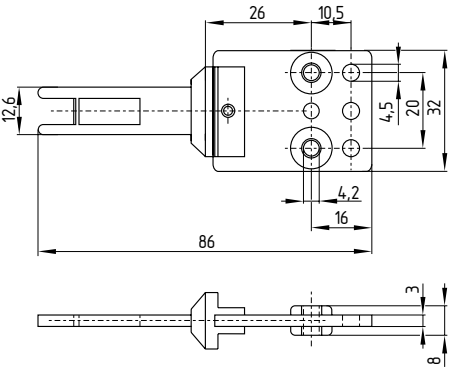


Distância até o cabeçote do dispositivo 5 ... 13 mm

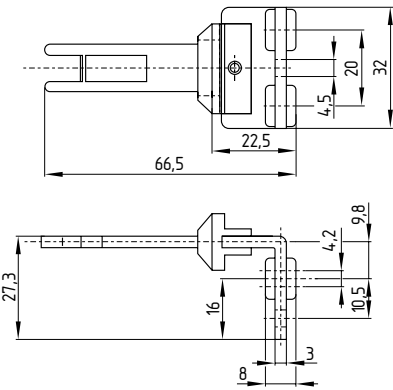


Dimensões
Todas as medidas em mm.

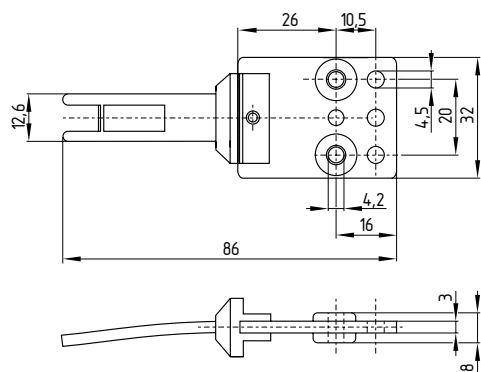
BO



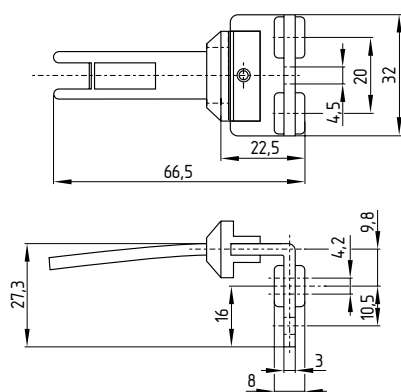
BOW



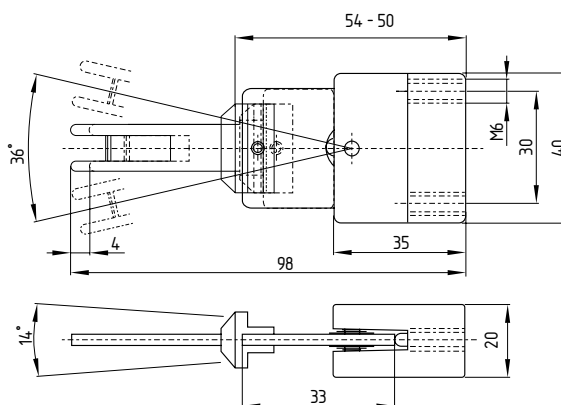
BOR



BOWR



BOF/HIS.1



BOF/HIS.2

