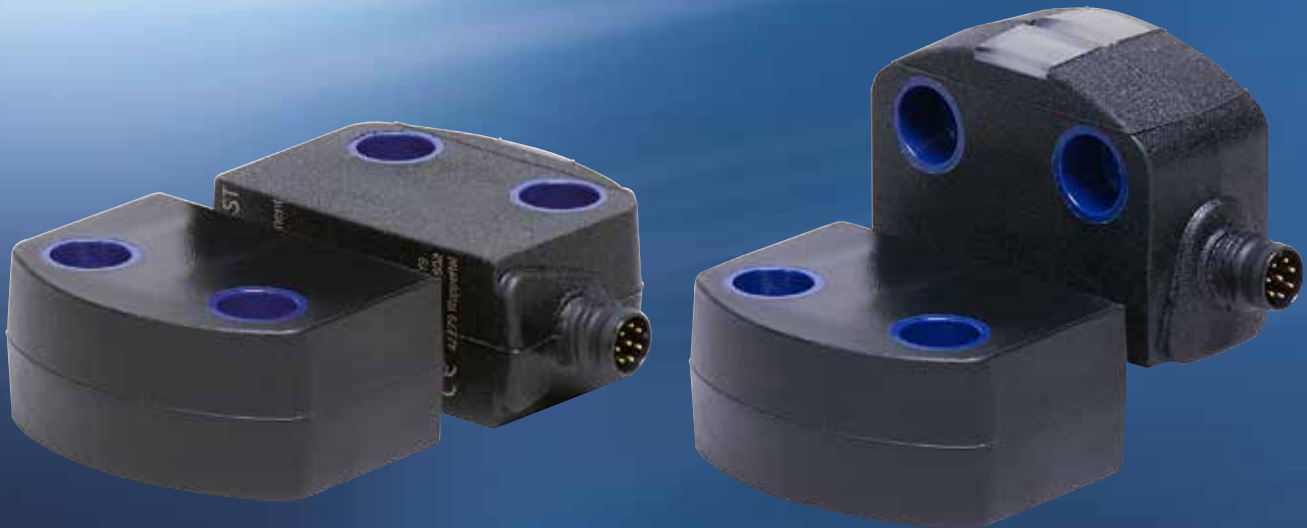


Bezpečnostní senzor RFID

RSS260





Všestrannost v kompaktním tvaru

Nový bezpečnostní senzor RSS260 s technologií RFID je navržen pro použití v bezpečnostních obvodech strojů a slouží k monitorování polohy pohyblivých ochranných krytů a dveří. Vedle svých velmi malých rozměrů a vysoké ochrany proti manipulaci (viz. nová norma ČSN EN ISO 14119) přesvědčí především svou univerzální použitelností u odnímatelných, otočných nebo posuvných ochranných krytů.


Přednosti zřejmé na první pohled:

- Vysoká ochrana proti manipulaci díky technologii RFID
- Kompaktní, decentní a elegantní design
- Jednoduchá montáž bez potřeby dodatečných úhelníků
- Univerzální použitelnost díky různým ovladačům pro typické montážní situace
- Univerzální, individuální nebo opakovaně nastavitelné kódování
- I při zapojení do série zůstane zachovaná bezpečnostní úroveň a diagnostická schopnost
- Volitelně i s integrovaným rozhraním AS-Interface

RSS260 vám přináší flexibilitu. Prostřednictvím různých tvarů ovladačů, které jsou k dispozici, se RSS260 hodí jak pro montáž na hliníkové profily, tak pro použití u ostatních druhů dveří, jako jsou např. často používané dveře a tabule pouze z plexiskla. Pro vaši aplikaci si můžete vybrat vhodnou kombinaci senzoru a ovladače s ohledem na velikost, typ, materiál i směr ovládání ochranných dveří. Také při kódování máte naprostou svobodu. Podle potřeby můžete použít standardní universální kód, jedinečný a neopakovatelný kód nebo libovolně často naučit senzor na nový ovladač. Díky RFID technologii je zaručena vysoká ochrana proti manipulaci a současně vysoká flexibilita použití.

RSS 260 je kompatibilní s následujícími ovladači:

- RST260-1: např. pro otočné dveře s rámem, žádné rušivé kontury ve výřezu pro dveře
RST16-1: plexisklové dveře: plochý tvar, decentní vzhled
RST-U-2: velmi malé provedení, lze zapustit např. do plexisklové tabule dveří

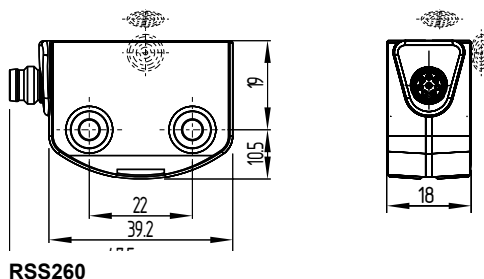
Technické údaje	
Předpisy:	IEC 60947-5-3; IEC 61508; EN ISO 13849-1
Spínací vzdálenost:	12 mm
Materiál pouzdra:	termoplast
Sériová diagnostická linka:	ano
Počet vstupů	2
Počet výstupů	2 x OSSD, 1 x diagnostika
Elektrické údaje	
Provozní napětí:	24 VDC (PELV)
Příkon:	0,6 A
Max. spínací schopnost U/I:	24 VDC / 250 mA
Mechanické údaje	
Způsob připojení:	konektor
Připojovací průřez:	0,14 mm ²
Podmínky prostředí	
Okolní teplota:	-25 °C ... +65 °C
Krytí:	IP65 / IP67
Rozměry (D x Š x V):	40 x 18 x 29,5 mm
Klasifikace bezpečnosti	
PL*:	e
Kategorie*:	4
SIL*:	3
Certifikace:	

Objednací klíč

RSS260-①-②-ST

Č.	Výběr	Popis
①	I1	univerzální kódování
	I2	individuální kódování
		individuální kódování s možností opakovaného překódování
②	D	se standardním diagnostickým výstupem
	SD	se sériovou diagnostickou funkcí

Rozměrový výkres senzoru



Typy ovladačů v různých montážních situacích



RST260-1

Otočné dveře v rámu, žádné rušivé kontury ve výřezu dveří



RST16-1

Plexisklové dveře: plochý tvar ovladače, decentní vzhled



RST-U-2

Posuvné dveře: malé provedení ovladače zapuštěné přímo v plexisklové tabuli dveří



Skupina Schmersal

Vlastnicky řízená skupina podniků Schmersal se díky svým produktům již mnoho let stará o bezpečná pracoviště. Z rozmanitých mechanických i bezkontaktně pracujících spínačů vznikla největší nabídka bezpečnostních spínacích systémů a řešení pro ochranu člověka i stroje na světě. Více než 1.600 spolupracovníků ve více než 50 zemích světa vyvíjí progresivní technická bezpečnostní řešení společně s našimi zákazníky, a tak vytváří svět o trochu bezpečnější.

Motivováni vizí bezpečného pracovního prostředí, pracují vývojáři a technici skupiny Schmersal vytrvale na vývoji nových přístrojů a systémů pro všechny uživatelské aplikace a potřeby příslušných průmyslových oborů. Nové bezpečnostní koncepty vyžadují nová systémová řešení a je nezbytné integrovat nové detekční principy, stejně tak, jako se ubírat novými cestami přenosu informací a jejich vyhodnocení. Nakonec i rostoucí množství souborů norem a směrnic týkajících se strojní bezpečnosti také vyžaduje změnu myšlení, jak u výrobců, tak u uživatelů strojů.

To jsou výzvy, ke kterým se skupina Schmersal staví dnes i v budoucnu, jako pravý partner výrobců strojů.

Okruhy produktů



Bezpečné spínání a sledování

- Bezpečnostní spínače pro sledování ochranných krytů
- Povelové přístroje s bezpečnostní funkcí
- Doteková ochranná zařízení
- Optoelektronická bezpečnostní zařízení

Bezpečné zpracování signálů

- Bezpečnostní reléové moduly
- Bezpečnostní řídicí systémy
- Bezpečnostní sběrníkové systémy

Automatizace

- Sledování polohy
- Povelové a signalizační přístroje

Obory



- Výtahy a eskalátory
- Balení
- Potraviný
- Obráběcí a tvářecí stroje
- Těžký průmysl
- Automobilový průmysl

Služby



- Aplikační poradenství
- CE posouzení shody
- Posouzení rizika dle strojní směrnice
- Měření doběhových časů
- Školení

Kompetence



- Strojní bezpečnost
- Automatizace
- Ochrana pro výbušné atmosféry
- Hygienický design

Uvedené údaje a specifikace byly pečlivě ověřeny.
Technické změny a omyly vyhrazeny.

www.schmersal.com

