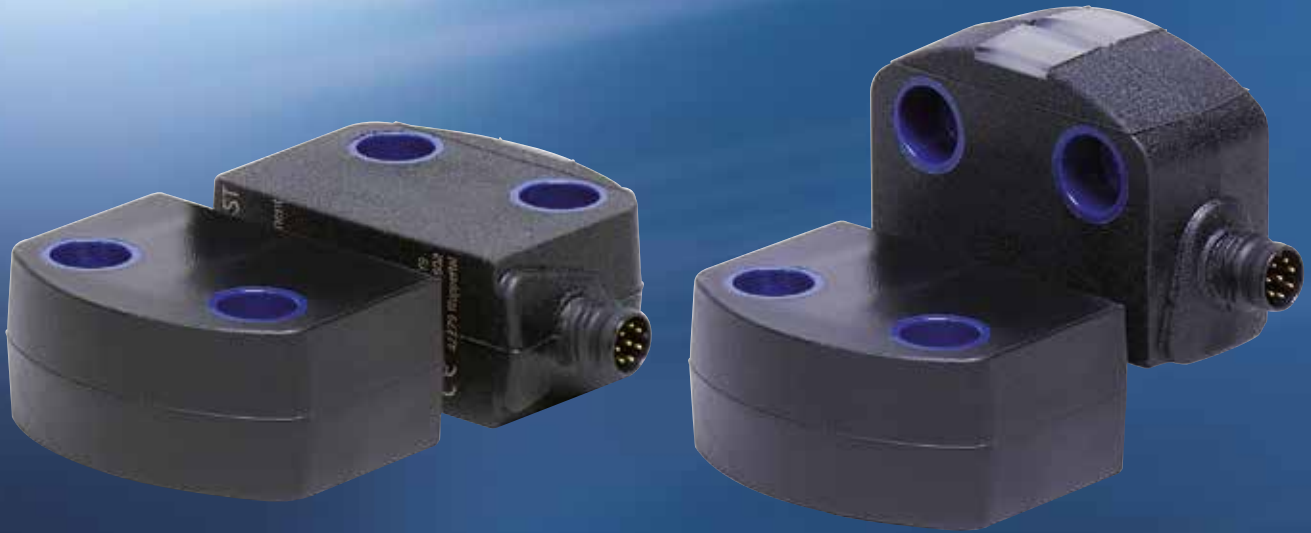


RFID-Sicherheits-Sensor

RSS260





Vielseitigkeit in kompakter Bauform

Der neue RFID-Sicherheits-Sensor RSS260 ist für den Einsatz in Sicherheitsstromkreisen ausgelegt und dient zur Stellungsüberwachung beweglich trennender Schutzeinrichtungen. Neben seiner kompakten Bauform und dem hohen Manipulationsschutz überzeugt er vor allem durch seine universelle Einsetzbarkeit an abnehmbaren, drehbaren und seitlich verschiebbaren Schutzeinrichtungen.

Die Vorteile auf einen Blick:

- Hoher Manipulationsschutz durch RFID-Technologie
- Kompakte Bauform und dezentes, elegantes Design
- Einfache Montage ohne zusätzliche Winkel
- Universelle Einsetzbarkeit durch unterschiedliche Targets für typische Anbausituationen
- Universelle, mehrfach anlernbare oder individuelle Codierung
- Erhalt von Sicherheitslevel und Diagnosefähigkeit auch bei Reihenschaltung
- Zukünftig mit integrierter AS-Interface Schnittstelle

Bleiben Sie flexibel – durch alternativ erhältliche Target-Bauformen eignet sich der RSS260 sowohl zur Montage an Aluminiumprofilen, als auch zum Einsatz an vielen anderen Türformaten wie den häufig verwendeten Plexiglastüren und -scheiben. Sie können sich die passende Sensor-Target-Kombination für Ihre Anwendung in Abhängigkeit der Schutztür und der Anfahrrichtung aussuchen. Auch bei der Codierung haben Sie alle Freiheiten und können auf Wunsch beliebig oft anlernen oder individuell codieren. Dank RFID-Technologie ist trotz der Flexibilität ein hoher Manipulationsschutz gewährleistet.

Der RSS260 ist kompatibel mit den folgenden Targets:

- RST260-1: Schwenktür mit Rahmen, keine Störkontur im Türausschnitt
- RST16-1: Plexiglastür: Flacher Aufbau, dezente Erscheinung
- RST-U-2: Schiebetür: Kleinste Bauform, eingelassen in Plexiglasscheibe

Technische Daten

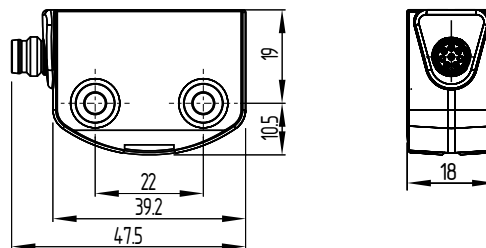
Vorschriften:	IEC 60947-5-3; IEC 61508; EN ISO 13849-1
Schaltabstand:	12 mm
Gehäusematerial:	Kunststoff
Serielle Diagnose:	ja
Anzahl der Eingänge:	2
Anzahl der Ausgänge:	2 x OSSD, 1 x Diagnose
Elektrische Kennwerte	
Betriebsspannung:	24 VDC (PELV)
Stromaufnahme:	0,6 A
Max. Schaltvermögen U/I:	24 VDC / 250 mA
Mechanische Daten	
Anschlussart:	Einbaustecker
Anschlussquerschnitt:	0,14 mm ²
Umgebungsbedingungen	
Umgebungstemperatur:	-25 °C ... +65 °C
Schutzart:	IP65 / IP67
Abmessungen L x B x H:	40 x 18 x 29,5 mm
Sicherheitsbetrachtung	
PL:	e
SIL:	3
Zulassungen:	

Typenschlüssel

RSS260-①-②-ST

Nr.	Option	Beschreibung
①		Standardcodierung
	I1	Individuelle Codierung
	I2	Individuelle Codierung, wiederanlernbar
②	D	Mit Diagnoseausgang
	SD	Mit serieller Diagnosefunktion

Maßzeichnung Sicherheits-Sensor



RSS260

Betätigervielfalt in typischen Anbausituationen



RST260-1

Schwenktür mit Rahmen,
keine Störkontur im Türausschnitt



RST16-1

Plexiglastür: Flacher Aufbau,
dezentere Erscheinung



RST-U-2

Schiebetür: Kleinste Bauform,
eingelassen in Plexiglasscheibe



Die Schmersal Gruppe

Die eigentümergeführte Schmersal Unternehmensgruppe setzt sich seit vielen Jahren mit ihren Produkten für die Sicherheit am Arbeitsplatz ein. Aus unterschiedlichsten mechanischen und berührungslos wirkenden Schaltgeräten entstand das weltweit größte Programm von Sicherheits-Schalt-systemen und Lösungen zum Schutz für Mensch und Maschine. Rund 1.500 Mitarbeiter arbeiten in mehr als 50 Ländern dieser Welt daran, gemeinsam mit unseren Kunden zukunftsweisende sicherheitstechnische Lösungen zu entwickeln und somit die Welt ein wenig sicherer zu gestalten.

Von der Vision einer sicheren Arbeitswelt motiviert, erarbeiten die Entwicklungsingenieure der Schmersal Gruppe immer neue Geräte und Systeme für alle nur denkbaren Anwendungssituationen und Erfordernisse der jeweiligen Branche. Neue Sicherheitskonzepte erfordern neue Systemlösungen und es gilt, innovative Detektionsprinzipien zu integrieren sowie neue Wege der Informationsübertragung und ihrer Auswertung zu gehen. Schließlich führt auch das wachsende Normen- und Richtlinienwerk zur Maschinensicherheit zum Umdenken bei Herstellern und Anwendern von Maschinen.

Das sind die Herausforderungen, denen sich die Schmersal Unternehmensgruppe stellt - heute und in Zukunft - als Partner des Maschinen- und Anlagenbaus.

Produktbereiche



Sicheres Schalten und Erfassen

- Schutztürüberwachung-Sicherheitsschalter
- Befehlsgeräte mit Sicherheitsfunktion
- Taktile Schutzeinrichtungen
- Optoelektronische Sicherheitseinrichtungen

Sichere Signalverarbeitung

- Sicherheits-Relais-Bausteine
- Sicherheitssteuerungen
- Sicherheitsbussysteme

Automation

- Positionserfassung
- Befehls- und Meldegeräte

Branchen



- Aufzüge und Fahrtreppen
- Verpackung
- Nahrungsmittel
- Automobil
- Werkzeugmaschinen
- Schwerindustrie

Dienstleistungen



- Applikationsberatung
- CE Konformitätsbewertung
- Risikobeurteilung nach MRL
- Nachlaufzeitmessungen
- Schulungen

Kompetenzen



- Maschinensicherheit
- Automation
- Explosionsschutz
- Hygienic Design

Die genannten Daten und Angaben wurden sorgfältig geprüft.
Technische Änderungen und Irrtümer vorbehalten.

www.schmersal.com

