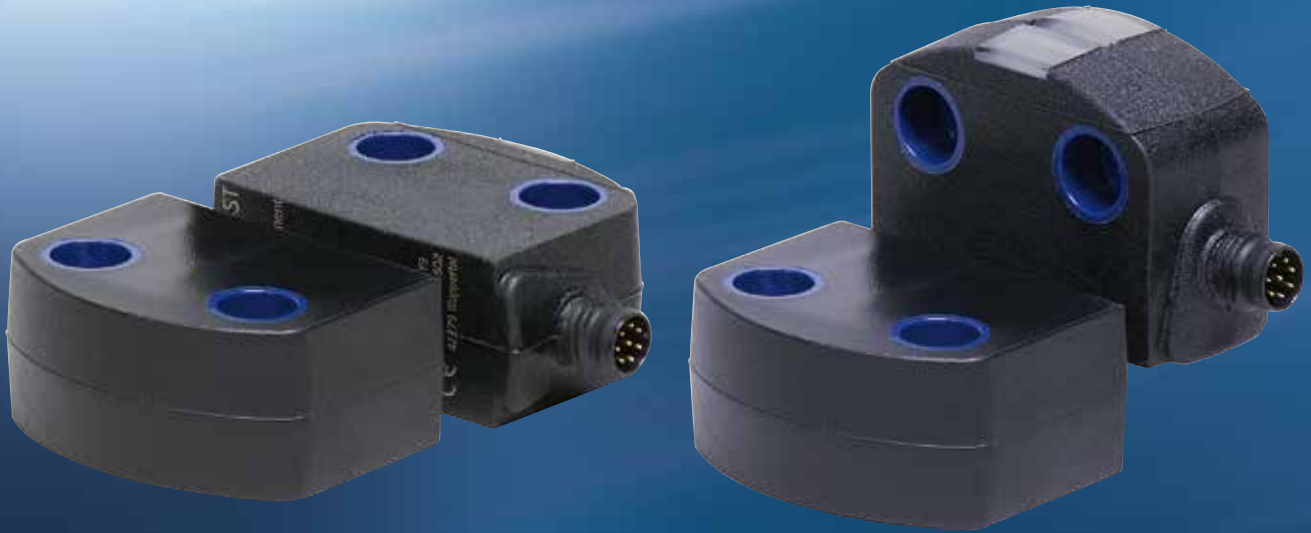


# RFID-Sensor de seguridad

RSS260





## Versatilidad en formato compacto

El nuevo sensor de seguridad RFID RSS260 ha sido diseñado para ser utilizado en circuitos eléctricos de seguridad y sirve para la monitorización de la posición de resguardos de seguridad móviles. Además de su formato compacto y la gran protección contra la manipulación, es especialmente adecuado para la detección de resguardos de seguridad extraíbles, giratorios y deslizantes.

### Las ventajas en resumen:

- Gran protección contra la manipulación mediante tecnología RFID
- Formato compacto y diseño elegante
- Fácil montaje sin escuadras adicionales
- De uso universal gracias a distintos actuadores (objetivos) para situaciones de montaje típicas
- Codificación universal, de aprendizaje múltiple o individual
- Mantenimiento del nivel de seguridad y la capacidad de diagnóstico incluso en conexión en serie
- Opcional con interfaz AS-Interface integrada


Siga siendo flexible: Gracias a los diversos formatos de actuadores (objetivos) disponibles, el RSS260 es adecuado tanto para el montaje en perfiles de aluminio, como para el uso en muchos otros formatos de puerta, como las frecuentes puertas y ventanas de policarbonato. También es posible elegir la combinación entre sensor y actuador (objetivo) adecuada para su aplicación dependiendo de la puerta de protección y de la dirección de actuación. Incluso se dispone de libertad en la codificación, pudiendo aprenderse las veces que se desee o codificar de manera individual. Gracias a la tecnología RFID, la gran protección contra la manipulación queda garantizada a pesar de la flexibilidad.

### El RSS 260 es compatible con los siguientes actuadores (objetivos):

RST260-1: Puerta batiente con marco liso

RST16-1: Puerta de policarbonato: Diseño plano, tamaño discreto

RST-U-2: Puerta corredera: El formato más pequeño, puede empotrarse en el policarbonato

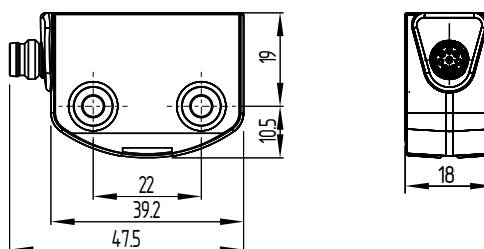
Datos técnicos	
Normas:	IEC 60947-5-3; IEC 61508; EN ISO 13849-1 IEC 60947-5-3; IEC 61508; EN ISO 13849-1
Distancia de conmutación:	12 mm
Material de la caja:	Plástico
Diagnóstico en serie:	Sí
Número de entradas:	2
Número de salidas:	2 x OSSD, 1 x Diagnóstico
Datos eléctricos	
Tensión operativa:	24 VDC (PELV)
Consumo de corriente:	0,6 A
Capacidad de conmutación máx. U/I:	24 VDC / 250 mA
Datos mecánicos	
Conexión:	Conectores
Sección del cable:	0,14 mm <sup>2</sup>
Condiciones ambientales	
Temperatura ambiente:	-25 °C ... +65 °C
Grado de protección:	IP65 / IP67
Dimensiones L x An x Al:	40 x 18 x 29,5 mm
Certificación de seguridad	
PL*:	e
Categoría de control*:	4
SIL*:	3
Aprobaciones:	

#### Código de pedidos

##### RSS260-①-②-ST

Nº.	Opción	Descripción
①		Codificación estándar
	I1	Codificación individual
	I2	Codificación individual, reprogramable
②	D	Con salida de diagnóstico
	SD	Con función de diagnóstico de serie

#### Dibujo dimensional del sensor



RSS260

#### Variedad de actuadores en situaciones de montaje típicas



**RST260-1**  
Puerta batiente con marco, liso



**RST16-1**  
Puerta de policarbonato:  
Diseño plano, tamaño discreto



**RST-U-2**  
Puerta corredera: El formato más pequeño,  
puede empotrarse en el policarbonato



# El grupo Schmersal

El grupo de empresas Schmersal, dirigido por sus propietarios, trabaja desde hace muchos años para ofrecer productos para la seguridad en el lugar de trabajo. Con los más diversos dispositivos de conmutación mecánicos y que funcionan sin contacto se ha creado el programa de sistemas de seguridad y conmutación más amplio del mundo, así como soluciones para la protección de personas y máquinas. Más de 1500 empleados trabajan en más de 50 países en todo el mundo para desarrollar junto con nuestros clientes soluciones técnicas para la seguridad del futuro y lograr así que el mundo sea un poco más seguro.

Motivados por la visión de un entorno de trabajo seguro, los ingenieros de desarrollo del grupo Schmersal están creando constantemente nuevos equipos y sistemas para todas las aplicaciones y requisitos posibles en los distintos sectores. Nuevos conceptos de seguridad requieren de nuevas soluciones sistemáticas, para lo que se deben integrar principios de detección innovadores y buscar nuevas vías para transmitir información y evaluarla. La creciente cantidad de normas y directivas sobre la seguridad de máquinas contribuye también a que los fabricantes y usuarios de máquinas tengan en este aspecto cada vez más en cuenta.

Estos son los retos a los que enfrenta el grupo de empresas Schmersal - hoy y en el futuro - como socios en la construcción de máquinas e instalaciones.

## Familias de productos



### Conmutación y vigilancia de seguridad

- Vigilancia de resguardos de protección-Interruptores de seguridad
- Dispositivos de mando con función de seguridad
- Dispositivos táctiles de seguridad
- Dispositivos de seguridad opto-electrónicos

### Validación de señales de seguridad

- Reles de validación de seguridad
- PLC's de seguridad
- Sistemas de bus de campo de Seguridad

### Automatización

- Detección de la posición
- Dispositivos de mando y señalización

## Sectores



- Ascensores, escaleras eléctricas y elevación
- Embalaje
- Alimentación
- Máquinas-herramienta
- Industria pesada

## Servicios



- Expediente técnico y marcado CE
- Estudio de adecuación RD 1215/97
- Evaluación de riesgos, según EN ISO 12100:2010
- Validación y diseño de sistemas de mando según EN ISO 13849
- Ensayos eléctricos según EN 60204-1

## Competencias



- Seguridad de máquinas
- Automatización
- Protección contra la explosión
- Diseño higiénico

Los información y los datos presentados han sido comprobados detalladamente. Se reserva el derecho de realizar cambios técnicos y la existencia de errores.

[www.schmersal.com](http://www.schmersal.com)

