

# Sensore di sicurezza RFID

RSS260



**SCHMERSAL**

Safe solutions for your industry



## Versatilità e compattezza

Il nuovo sensore di sicurezza RFID RSS260 è idoneo per l'impiego in circuiti di sicurezza e serve per il controllo di posizionamento di dispositivi di protezione mobili separabili. Oltre alla sua forma compatta e all'elevata protezione antimanomissione, questo sensore si differenzia soprattutto per la sua potenzialità di impiego universale su dispositivi removibili, girevoli e scorrevoli lateralmente.

### Panomica dei vantaggi:

- Maggiore protezione da manomissione con la tecnologia RFID
- Forma compatta e design gradevole ed elegante
- Facile montaggio senza staffa aggiuntiva
- Impiego universale grazie ai diversi target per tipiche situazioni di montaggio
- Codifica universale ripetuta o individuale
- Mantenimento del livello di sicurezza e della capacità di diagnosi anche in collegamento in serie
- Su richiesta disponibile anche con interfaccia AS-Interface integrata


Flessibilità applicativa – grazie alla disponibilità di forme di target alternative, l'RSS260 è idoneo sia per il montaggio su profili di alluminio, sia per l'impiego su altri tipi di porte, quali le porte in plexiglas spesso utilizzate. Potrete così cercare la combinazione sensore-target idonea per la vostra applicazione, in funzione della porta di protezione e della direzione di azionamento. Anche per la codifica avrete tutta la libertà che volete e potrete eseguire il teach-in a piacimento oppure prevedere una codifica individuale. Nonostante l'alta flessibilità, grazie alla tecnologia RFID viene garantita comunque un'alta protezione antimanomissione.

### L'RSS 260 è compatibile con i seguenti target:

RST260-1: porta battente con telaio, nessun profilo di disturbo nel vano porta

RST16-1: porta in plexiglas: struttura piatta, aspetto gradevole

RST-U-2: porta scorrevole: forma più compatta, incassato nella lastra di plexiglas

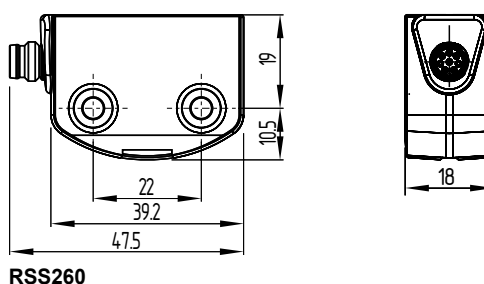
Dati tecnici	
Prescrizioni:	IEC 60947-5-3; IEC 61508; EN ISO 13849-1
Distanza di commutazione:	12 mm
Materiale custodia:	plastica
Diagnosi seriale:	sì
Numero di ingressi:	2
Numero di uscite:	2 x OSSD, 1 x diagnosi
Dati elettrici	
Tensione d'esercizio:	24 VDC (PELV)
Assorbimento di corrente:	0,6 A
Capacità di commutazione max. U/I:	24 VDC / 250 mA
Dati meccanici	
Tipo di collegamento:	Connettore
Sezione di collegamento:	0,14 mm <sup>2</sup>
Condizioni ambientali	
Temperatura ambiente:	-25 °C ... +65 °C
Grado di protezione:	IP65 / IP67
Dimensioni L x P x H:	40 x 18 x 29,5 mm
Sicurezza funzionale	
PL*:	e
Categoria*:	4
SIL*:	3
Omologazioni:	

#### Codice prodotto

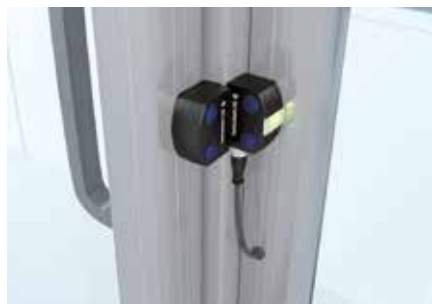
#### RSS260-①-②-ST

N.	Opzione	Descrizione
①		Codifica standard
	I1	Codifica individuale
	I2	Codifica individuale, reimpostabile
②	D	Con uscita di diagnosi
	SD	Con funzione di diagnosi seriale

#### Disegno dimensionale sensore



#### Varietà di azionatori in situazioni di montaggio tipiche



#### RST260-1

Porta battente con telaio, nessun profilo di disturbo nel vano porta



#### RST16-1

Porta in plexiglas: struttura piatta, aspetto gradevole



#### RST-U-2

Porta scorrevole: forma più compatta, incassato nella lastra di plexiglas



# Il Gruppo Schmersal

Il Gruppo Schmersal, sotto la guida della proprietà, è da anni impegnato con i propri prodotti sul fronte della sicurezza sul posto di lavoro. Il nostro programma di sistemi di commutazione di sicurezza e di soluzioni per la protezione dell'uomo e della macchina è il più vasto al mondo ed include svariati dispositivi di commutazione meccanici e ad azionamento senza contatto. Con oltre 1.500 dipendenti in 50 paesi, il Gruppo Schmersal sviluppa soluzioni di sicurezza a prova di futuro, lavorando in stretta collaborazione con i propri clienti, per rendere il mondo un poco più sicuro.

Motivati dalla visione di un mondo del lavoro sicuro, gli ingegneri della Ricerca e Sviluppo del Gruppo Schmersal progettano continuamente nuovi dispositivi e sistemi per le diverse situazioni applicative ed esigenze dei vari settori. Nuovi concetti di sicurezza richiedono nuove soluzioni di sistema ed occorre integrare principi di rilevamento innovativi e nuove modalità di trasmissione ed elaborazione delle informazioni. Infine, anche il corpo di norme e direttive in continua evoluzione sulla sicurezza delle macchine determina un cambiamento di pensiero e di approccio presso i costruttori e gli utilizzatori di macchine e impianti.

Queste sono le sfide che il Gruppo Schmersal è pronto ad affrontare, oggi e in futuro, in qualità di partner dei costruttori di macchine e impianti.

## Aree di prodotto



### Commutazione e acquisizione sicura

- Dispositivi controllo porta – Interruttori di sicurezza
- Dispositivi di comando con funzione di sicurezza
- Dispositivi di protezione tattili
- Dispositivi di sicurezza optoelettronici

### Valorizzazione di segnale sicura

- Moduli di sicurezza a relè
- Controlli di sicurezza
- Sistemi bus di sicurezza

### Automazione

- Rilevamento di posizione
- Dispositivi di comando e segnalazione

## Settori



- Ascensori e scale mobili
- Confezionamento e imballaggio
- Alimentare
- Macchine utensili
- Industria pesante

## Servizi



- Consulenza applicativa
- Valutazione della conformità CE
- Analisi dei rischi secondo MRL
- Misurazione dei tempi di coda
- Corsi di formazione presso tec.nicum

## Competenze



- Automazione
- Protezione antiesplorazione
- Progettazione igienica
- Sicurezza delle macchine

I dati e le informazioni forniti sono stati accuratamente controllati. Si riserva il diritto di modifiche tecniche e si declina ogni responsabilità per eventuali errori.

[www.schmersal.com](http://www.schmersal.com)

