

Capteur de sécurité RFID RSS 16

La nouvelle génération de technologie de sécurité



SCHMERSAL
Safe solutions for your industry



Technologie innovante dans un format éprouvé

Le nouveau capteur de sécurité RFID RSS 16 reprend le format de l'AZ 16: le grand classique de Schmersal, sûr, économique et largement éprouvé en matière de sécurité homme machines. Ce format polyvalent existe dorénavant en technologie RFID, sans contact et sans usure, pour répondre aux exigences les plus rigoureuses en terme de sécurité et protection antifraude.

Avantages en bref:


- Niveau de codage "élevé" selon ISO 14119 grâce au codage RFID individuel
- Trois types de codage pour une protection antifraude adaptée et personnalisée
- Trois directions d'attaque
- Butée de porte avec maintien magnétique
- Raccordement par borniers ou par connecteur
- Convient aussi pour une connexion en série
 - jusqu'à PL e / catégorie 4 selon ISO 13849-1
 - selon SIL 3 selon IEC 61508

En reprenant les possibilités d'actionnement de l'AZ 16 par trois côtés, le RSS 16 permet des positions de montage les plus diverses. Le principe de fonctionnement sans contact permet une tolérance élevée aux désalignements du protecteur et, contrairement à la solution électromécanique, une attaque latérale par rapport à la surface du capteur.

En raison de la robustesse de la version à maintien magnétique (jusqu'à 60 N) et des amortisseurs intégrés, le RSS 16 peut servir de butée de porte mécanique.

Pour la première fois chez Schmersal les versions à raccordement par connecteur ou par borniers avec quatre sorties presse-étoupe existent en technologie RFID. Ceci permet une confection précise du tracé des câbles dans le cas d'un câblage en série ainsi qu'une adaptation parfaite à la géométrie propre à la machine.

Données techniques

Normes de référence	IEC 60947-5-3; IEC 61508; IEC 62061, ISO 13849-1
Distance de commutation	15 mm
Matériau du boîtier	Plastique
Maintien magnétique	Force de maintien frontale 60 N / latérale 40 N, tôle d'ancrage et tôles de pôles en acier inoxydable 1.4016
Diagnostic sériel via bus SD	Oui, jusqu'à 31 appareils
Nombre d'entrées	2
Nombre de sorties	2 x OSSD, 1 x diagnostic
Données électriques	
Tension de service	24 VDC (TBTP)
Consommation électrique	max. 2,1 A
Puissance commutable max. U/I	24 VDC / 1 A
Spécifications mécaniques	
Raccordement	Connecteur M12, bornes à ressort, bornes à vis
Conditions ambiantes	
Température ambiante	-25 °C ... +70 °C
Etanchéité	IP65 / IP67
Dimensions L x l x H	91 x 52 x 30 mm
Classification de sécurité	
Performance Level	PL e
SIL	3
Homologations	

Codes de commande

RSS16①-②-③-④

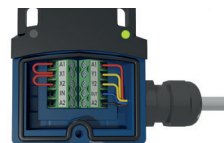
N°	Option	Description
①		Codage standard
	I1	Codage individuel
	I2	Codage individuel, apprentissage multiple
②	D	Avec sortie diagnostique
	SD	Avec sortie diagnostique sérielle via bus SD
③		Sans maintien magnétique
	R	Avec maintien magnétique, force de maintien 40 ... 60 N
④	ST8H	Avec connecteur M12, au milieu
	CC	Avec bornes à ressort
	SK	Avec bornes à vis

Actionneur

RST16-1	Sans maintien magnétique
RST16-1-R	Avec maintien magnétique, force de maintien 40 ... 60 N

Raccordement électrique

Raccordement individuel



Câblage en série



Possibilités de montage du RSS 16



Actionnement frontal

Protecteur en plexiglas: pas de contours encombrants grâce à l'actionneur plat



Actionnement par l'arrière

Avec butée de porte amortie et maintien magnétique de 40 N



Actionnement latéral

Porte coulissante: attaque de tous les côtés possible



Le Groupe Schmersal

Depuis de nombreuses années déjà, le Groupe Schmersal conçoit et développe des produits dédiés à la sécurité hommes/machines. Le Groupe Schmersal offre le plus vaste programme de dispositifs de commutation mécanique et sans contact pour la protection de l'homme et de la machine. Plus de 1600 collaborateurs, présents dans 50 pays dans le monde développent en collaboration étroite avec leurs clients les solutions et technologies de sécurité machines pour aller vers un monde industriel plus sûr.

Pour un environnement de travail encore plus sûr, les ingénieurs du Groupe Schmersal développent chaque jour de nouveaux dispositifs et systèmes adaptés aux applications les plus diverses, qui répondent aux exigences spécifiques des différentes branches. Les nouveaux concepts de sécurité exigent de nouvelles solutions et il convient d'intégrer des principes de détection novateurs, mais aussi de préparer le terrain pour de nouvelles méthodes de transmission des données et leur évaluation. Les normes et directives de plus en plus contraignantes exigent aussi une nouvelle façon de penser de la part des constructeurs et des utilisateurs des machines.

Voilà les nouveaux défis pour le Groupe Schmersal, partenaire incontournable de l'industrie et de ses constructeurs de machines.

Gammes de produits



Commutation et surveillance de sécurité

- Surveillance de protecteurs-Interrupteurs de sécurité
- Organes de commande avec fonction de sécurité
- Dispositifs de protection tactiles
- Dispositifs de protection optoélectroniques

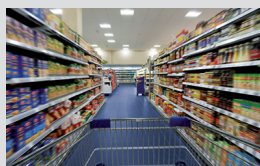
Modules de sécurité

- Modules de sécurité
- Automates programmables de sécurité
- Systèmes de bus de sécurité

Automatisation

- Détecteurs de position
- Organes de commande et de signalisation

Branches



- Ascenseurs et escaliers roulants
- Emballage
- Agroalimentaire
- Machines-outils
- Industrie lourde

Services



- Conseil concernant les applications
- Evaluation de la conformité CE
- Appréciation du risque selon la Directive Machines
- Mesures du temps d'inertie
- Formations

Compétences



- Sécurité des machines
- Automatisation
- Protection antidéflagrante
- Conception hygiénique

Les données et spécifications reprises dans cette brochure ont été soigneusement vérifiées. Sous réserve de modifications techniques et errata.

www.schmersal.com

