



ES Manual de instrucciones. Página 1
Original

Indicaciones generales

⚠ Deberán cumplirse las normas nacionales relativas a la instalación, seguridad y prevención de accidentes, así como la normativa relativa a la retirada correcta.

Datos técnicos

Normas:	EN 60947-5-1
Construcción según EN ISO 14119:	1
Caja:	Fundición inyectada de metal ligero, pintado
Grado de protección:	IP65 según EN 60529
Clase de protección:	I
Grado de polución:	3
Temperatura ambiente:	-30 °C ... +90 °C
Conexionado:	Terminales con tornillo
Sección del cable:	máx. 2,5 mm ² (incl. terminales grimpados)
Pares de apriete:	
- Terminales de conexión:	1,5 Nm
- Tornillos de sujeción:	1,2 Nm
- Tornillos de la tapa:	0,7 Nm
- Tornillos del cabezal:	0,45 Nm
Categoría de utilización AC-15 I _d /U _e :	2,5 A / 230 VAC
Tensión transitoria nominal U _{imp} :	4 kV
Tensión de aislamiento nominal U _i :	250 V
Corriente constante térmica I _{the} :	6 A
Fusible de protección:	6 A gG, fusibles D
Corriente de cortocircuito condicionada:	1000 A
B _{10D} contacto NC según EN ISO 13849-1:	20.000.000

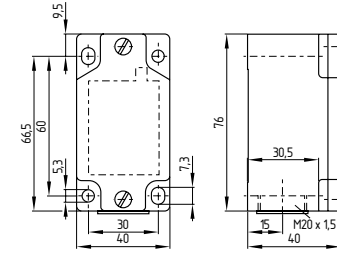
UL_{us} Provisions for a suitable conduit adapter to one of the applicable wiring systems in accordance with the National Electrical Code, ANSI/NFPA 70-2002 are available from the manufacturer. Refer to manufacturers information.
Openings shall be closed by equipment rated for enclosure Types: 3, 3R, 3RX, 3S, 3SX, 3X, 5, 4, 4X, 6, 6P, 12 or 13.
Tightening torque Field Wiring Terminals: 1.5 Nm

i Encontrará más información, así como la declaración de conformidad en vigor, en los catálogos de Schmersal y/o en el catálogo online disponible en Internet en products.schmersal.com.

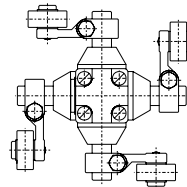
Montaje y conexión eléctrica

Para el funcionamiento correcto, el interruptor debe montarse de tal manera que sea posible realizar el recorrido de contacto con total seguridad. Todos los equipos disponen de una carrera adicional para asumir inexactitudes en el guiado del sistema de accionamiento. No está permitido utilizar el interruptor como tope. La posición de montaje es libre.

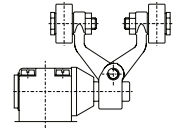
Dimensiones (en mm)



Ajuste del cabezal actuador



Girar de la palanca de rodillo

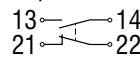


⚠ La conexión eléctrica sólo debe realizarse estando el dispositivo libre de tensión y por personal experto autorizado.

Para la entrada de cables, se deben utilizar los prensaestopas adecuados con el grado de protección correspondiente. La numeración de los contactos puede verse en la zona de conexión. Una vez terminado el conexionado, se debe proceder a limpiar el interior del interruptor de posibles restos de cable. Debe evitarse apretar demasiado los tornillos de la tapa ya se podría reducir el efecto hermético.

1 contactos NA / 1 contacto NC

Representación de los contactos sin estar accionados.



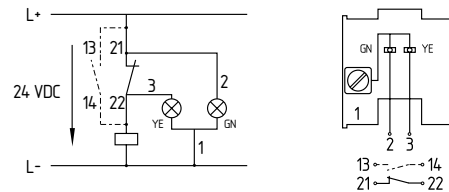
Longitud de pelado x del cable: 6 mm



Versión LED

Sufijo en pedidos G24, protegido contra polarización invertida y picos de tensión

- Indicación de la tensión operativa: verde / GN
- Indicación del estado de conmutación: amarillo / YE



K.A. Schmersal GmbH & Co. KG

Mödinghofe 30, 42279 Wuppertal
Alemania
Telefon: +49 202 6474-0
Telefax: +49 202 6474-100
E-Mail: info@schmersal.com
Internet: www.schmersal.com

