



Allgemeine Hinweise



Landesspezifische Installations-, Sicherheits-, Unfallverhütungs- und Vorschriften zur fachgerechten Entsorgung sind zu beachten.

Technische Daten

Vorschriften:	IEC 60947-5-1
Bauart gem. ISO 14119:	1
Schutzart:	IP66, IP67 gemäß IEC 60529
Schutzklasse PS215 bzw. PS216, PS226:	I bzw. II, □
Verschmutzungsgrad:	3
Umgebungstemperatur:	-30 °C ... +80 °C
Anzugsdrehmomente:	
- Befestigungsschrauben PS215 bzw. PS216, PS226:	2 Nm bzw. 1,2 Nm
- Deckelschraube PS215:	2,6 Nm
- Kontaktschrauben:	0,6 Nm ... 0,8 Nm
Anschlussquerschnitt:	0,34 ... 1,5 mm²
Gebrauchskategorie AC-15, DC-13 I _e /U _e :	
- Schraubanschluss:	3 A / 240 VAC, 3 A / 24 VDC
- M12-Stecker, 4-polig:	3 A / 240 VAC, 3 A / 24 VDC
- M12-Stecker, 5-polig:	3 A / 60 VAC, 3 A / 24 VDC
- M12-Stecker, 8-polig:	2 A / 30 VAC, 2 A / 24 VDC
Bemessungsstoßspannungsfestigkeit U _{imp} :	
- Schraubanschluss:	4 kV
- M12-Stecker, 4-polig, 5-polig bzw. 8-polig:	2,5 kV, 1,5 kV bzw. 0,8 kV
Bemessungsisolationsspannung U _i :	
- Schraubanschluss:	300 V
- M12-Stecker, 4-polig, 5-polig bzw. 8-polig:	250 V, 60 V bzw. 30 V
Thermischer Dauerstrom I _{th} :	
- Schraubanschluss, 2 Kontakte bzw. 3 Kontakte:	10 A bzw. 5 A
- M12-Stecker, 4-/5-polig bzw. 8-polig:	4 A bzw. 2 A
Kurzschlusschutz:	6 A gG D-Sicherung
Bedingter Kurzschlussstrom:	400 A
B _{10D} Öffner gemäß ISO 13849-1:	20.000.000

Kontaktvarianten



Der elektrische Anschluss darf nur im spannungslosen Zustand und von autorisiertem Fachpersonal durchgeführt werden.

Zur Leitungseinführung sind geeignete Kabelverschraubungen mit entsprechender Schutzart zu verwenden.

Pinbelegung der Versionen mit M12-Stecker in Klammern gekennzeichnet. Alle Öffner zwangsöffnend ⊕.

Schleichschaltung

1 Schließer / 1 Öffner

(1) 11 → 12 (2)
(3) 23 → 24 (4)

3 Öffner

(1) 11 → 12 (5)
(2) 21 → 22 (4)
(6) 31 → 32 (7)

1 Schließer / 2 Öffner

(2) 11 → 12 (4)
(6) 21 → 22 (7)
(1) 33 → 34 (5)

2 Schließer / 1 Öffner

(2) 11 → 12 (4)
(1) 23 → 24 (5)
(6) 33 → 34 (7)

Sprungschaltung

1 Schließer / 1 Öffner

(3) 13 → 14 (4)
(1) 21 → 22 (2)

1 Schließer / 2 Öffner

(1) 13 → 14 (5)
(2) 21 → 22 (4)
(6) 31 → 32 (7)

2 Öffner

(3) 11 → 12 (4)
(1) 21 → 22 (2)

2 Schließer

(3) 13 → 14 (4)
(1) 23 → 24 (2)

2 Öffner

(3) 11 → 12 (4)
(1) 21 → 22 (2)

Stecker ST

4-polig



5-polig (Pin 5: PE)

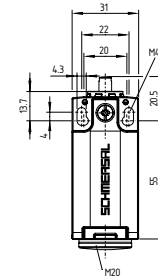


8-polig (Pin 3: FE)

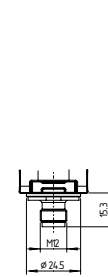


Abmessungen (in mm) und Montage

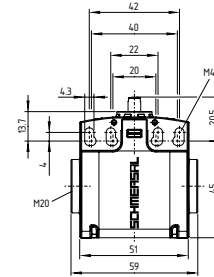
PS215-...-S200 PS216-...-S200



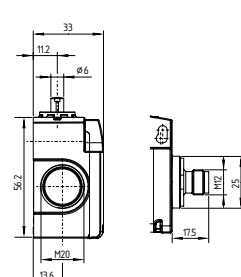
PS215-...-ST PS216-...-ST



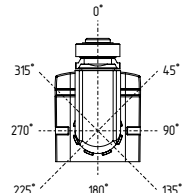
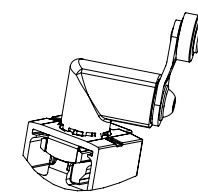
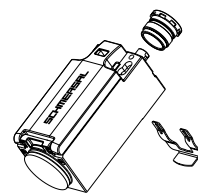
PS226-...-S200



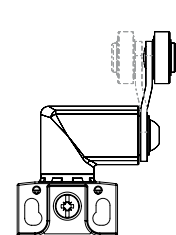
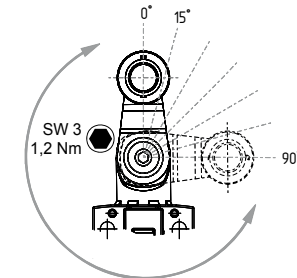
PS226-...-ST



Betätigungsvorsatz (einstellbar in 45°-Schritten)



Rollenhebel (einstellbar in 15°-Schritten)



Montage der Positionsschalter

Das Schaltergehäuse darf nicht als Anschlag benutzt werden. Die Gebrauchslage ist beliebig.



Weitere Informationen sowie die aktuell gültige Konformitätserklärung entnehmen Sie bitte den Schmersal Katalogen bzw. dem Online-Katalog im Internet unter www.schmersal.net.



K.A. Schmersal GmbH & Co. KG

Mödinghofe 30, D - 42279 Wuppertal
Postfach 24 02 63, D - 42232 Wuppertal

Phone: +49 - (0)2 02 - 64 74 - 0
Telefax: +49 - (0)2 02 - 64 74 - 1 00
E-Mail: info@schmersal.com
Internet: <http://www.schmersal.com>