



**Algemene Opmerkingen**



Nationale installatie-, veiligheids- en ongevallenpreventie- en afvalverwijderingsvoorschriften moeten in acht genomen worden.

**Technische gegevens**

Voorschriften:	IEC 60947-5-1
Bouwvorm volgens ISO 14119:	1
Afdichtingsgraad:	IP66, IP67 volgens IEC 60529
Beschermklasse PS215 ou PS216, PS226:	I ou II, □
Vervuilinggraad:	3
Omgevingstemperatuur:	-30 °C ... +80 °C
Aandraaimomenten:	
- Bevestigingsschroeven PS215 of PS216, PS226:	2 Nm of 1,2 Nm
- Deksel Schroef PS215:	2,6 Nm
- Contactschroeven:	0,6 Nm ... 0,8 Nm
Kabeldoorsnede:	0,34 ... 1,5 mm <sup>2</sup>
Gebruikscategorie AC-15, DC-13 I <sub>e</sub> /U <sub>e</sub> :	
- Schroefaansluiting:	3 A / 240 VAC, 3 A / 24 VDC
- Stekker M12, 4-polig:	3 A / 240 VAC, 3 A / 24 VDC
- Stekker M12, 5-polig:	3 A / 60 VAC, 3 A / 24 VDC
- Stekker M12, 8-polig:	2 A / 30 VAC, 2 A / 24 VDC
Nominale impulsspanningsvastheid U <sub>imp</sub> :	
- Schroefaansluiting:	4 kV
- M12-stekker, 4-polig, 5-polig of 8-polig:	2,5 kV, 1,5 kV of 0,8 kV
Nominale isolatiespanning U <sub>i</sub> :	
- Schroefaansluiting:	300 V
- M12-stekker, 4-polig, 5-polig of 8-polig:	250 V, 60 V of 30 V
Thermische stroom I <sub>the</sub> :	
- Schroefaansluiting, 2 contacten of 3 contacten:	10 A of 5 A
- M12-stekker, 4-/5-polig of 8-polig:	4 A of 2A
Kortsluitbeveiliging:	6 A gG D-zekering
Vereiste kortsluitstroom:	400 A
B <sub>10D</sub> verbreekcontact volgens ISO 13849-1:	20.000.000

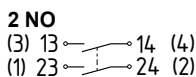
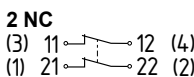
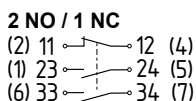
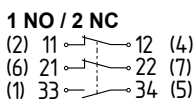
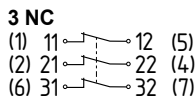
**Contactvarianten**



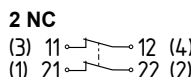
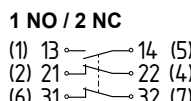
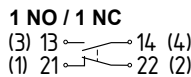
De elektrische aansluiting mag uitsluitend in spanningsloze toestand door gemachtigd en gekwalificeerd personeel uitgevoerd worden.

Voor de kabelinvoer moeten geschikte kabelwartels met geschikte beschermingsgraad gebruikt worden.  
De pinconfiguratie van de versies met M12 stekker wordt tussen haakjes weergegeven. Alle verbreekcontacten gedwongen verbrekend ⊖.

**Tastschakeling**



**Sprongschakeling**



**Stekker ST**

**4-polig**



**5-polig  
(Pin 5: PE)**

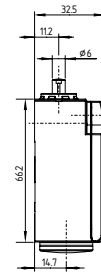
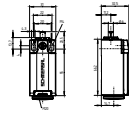


**8-polig  
(Pin 3: FE)**

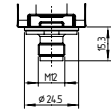


**Afmetingen (in mm) en montage**

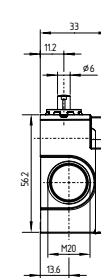
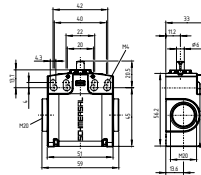
PS215-...-S200  
PS216-...-S200



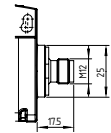
PS215-...-ST  
PS216-...-ST



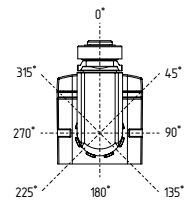
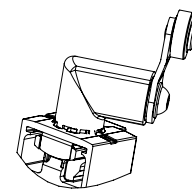
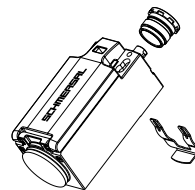
PS226-...-S200



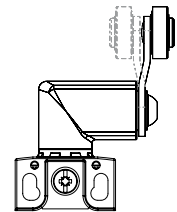
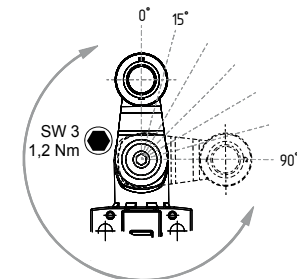
PS226-...-ST



**Bedieningskop (instelbaar in stappen van 45°)**



**Rolhefboom (instelbaar in stappen van 15°)**



**Montage van de positieschakelaar**

De behuizing van de component mag niet als aanslag gebruikt worden.  
De plaats van montage is willekeurig.



Aanvullende informatie alsook de momenteel geldende conformiteitverklaring vindt u in de Schmersal catalogi of in de online catalogus: [www.schmersal.net](http://www.schmersal.net).



**K.A. Schmersal GmbH & Co. KG**

Mödinghofe 30, D - 42279 Wuppertal  
Postfach 24 02 63, D - 42232 Wuppertal

Phone: +49 - (0)2 02 - 64 74 - 0  
Telefax: +49 - (0)2 02 - 64 74 - 1 00  
E-Mail: [info@schmersal.com](mailto:info@schmersal.com)  
Internet: <http://www.schmersal.com>