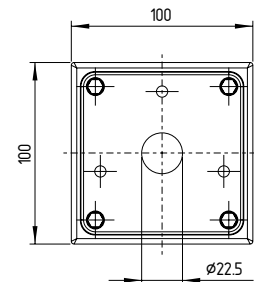
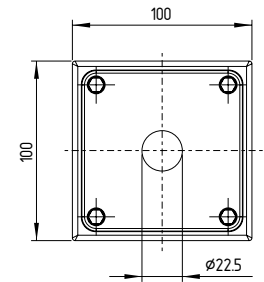
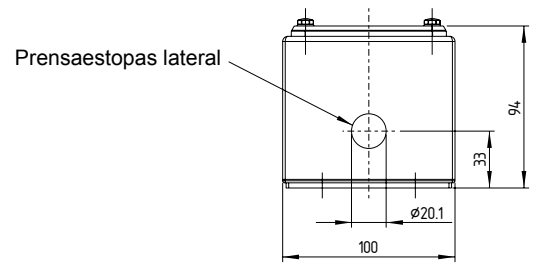




ES Manual de instrucciones. páginas 1 a 2
Original

Dimensiones

Todas las medidas en mm.



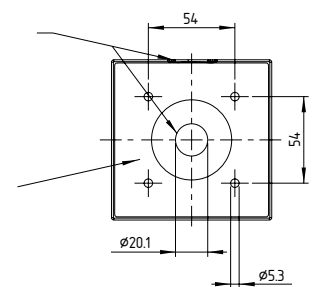
Versión especial para collares protectores NSK



Par de apriete de los tornillos de sujeción del collar protector NSK 1 Nm ± 0,1 Nm

Entrada de cables

Junta de suelo



La entrada de cable en la base de la caja es estándar. Los equipos con extensión .1 o .2 en el detalle de pedido tienen una entrada de cable lateral en lugar de una entrada en el suelo (.3).

Montaje

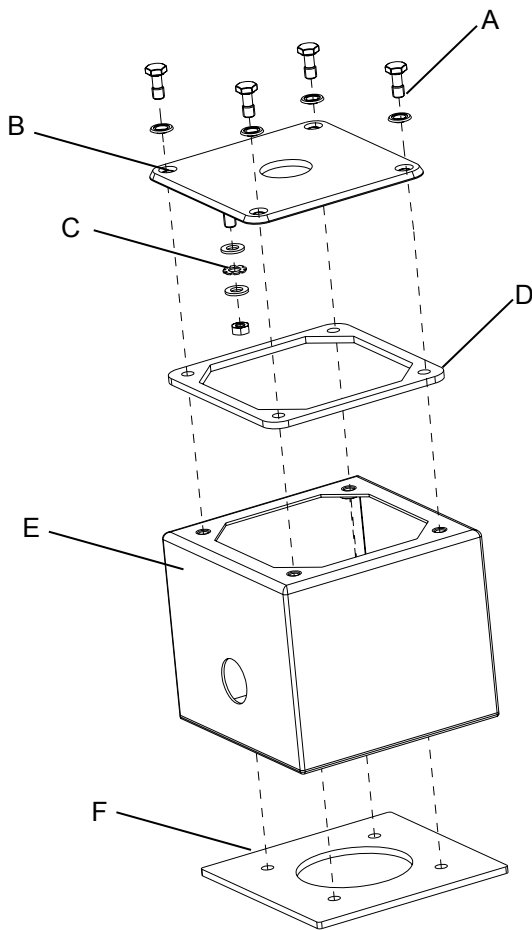


En aplicaciones higiénicas la carcasa de montaje tiene que ser montada con un ángulo de desplazamiento de por lo menos 3°, para garantizar la salida de agua y otros líquidos.



El montaje se debe realizar sobre una base libre de grasa y plana mediante tornillos de cabeza cilíndrica M5 adecuados. En aplicaciones higiénicas se ha de tener en cuenta que quede garantizada la posibilidad de limpieza e inspección para comprobar daños desde todos los lados. Por ello recomendamos mantener una distancia mínima de por lo menos 10 cm respecto a otras piezas de la máquina.

Caja de montaje



Par de apriete para tornillos de sujeción M5 y conexiones a tierra 1,3 Nm ± 0,1Nm.

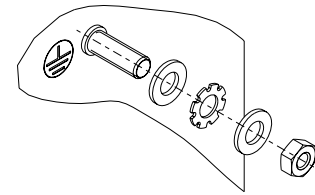
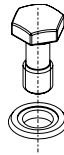
Leyenda

- A: Tornillos de fijación de tapa con junta
- B: Tapa de caja
- C: Conexiones a tierra
- D: Junta de la tapa
- E: Caja inferior de la carcasa
- F: Junta de suelo

Kit adjunto

A: Kit adjunto con 4 tornillos para la fijación de la tapa con junta

C: Kit adjunto conexiones a tierra que consta de 6 arandelas, 3 arandelas de presión serradas y 3 tuercas



Par de apriete 1,3 Nm ± 0,1 Nm

Mantenimiento



Para la limpieza sólo deben utilizarse los detergentes autorizados. Si lo desea, le haremos llegar una lista correspondiente. La limpieza no se debe realizar a más de 80 °C. Después de la limpieza deberá comprobarse la existencia de daños desde todos los lados. Los equipos / piezas dañados se deberán sustituir inmediatamente.

K.A. Schmersal GmbH & Co. KG
Mödinghofe 30, D - 42279 Wuppertal
Postfach 24 02 63, D - 42232 Wuppertal

Teléfono +49 - (0)2 02 - 64 74 - 0
Telefax +49 - (0)2 02 - 64 74 - 1 00
E-Mail: info@schmersal.com
Internet: http://www.schmersal.com

