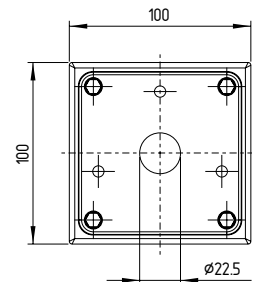
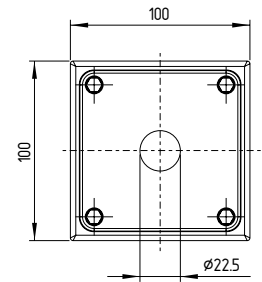
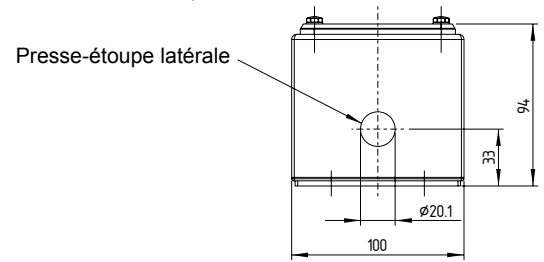




FR Mode d'emploi pages 1 à 2
Original

Dimensions

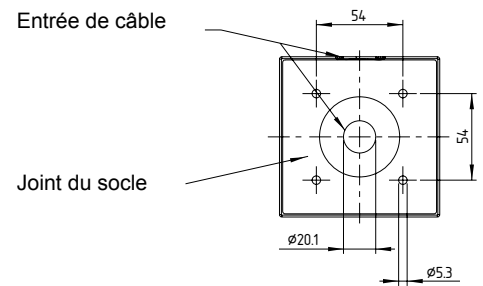
Toutes les dimensions sont indiquées en mm.



Version spéciale pour collier de protection NSK



Couple de serrage vis de fixation collier de protection
NSK 1 Nm \pm 0,1 Nm



L'entrée de câble dans le socle du boîtier est standard. Les appareils avec suffixe 1 ou 2 dans le code de commande ont une entrée de câble latérale au lieu d'une entrée dans le socle (.3).

Montage

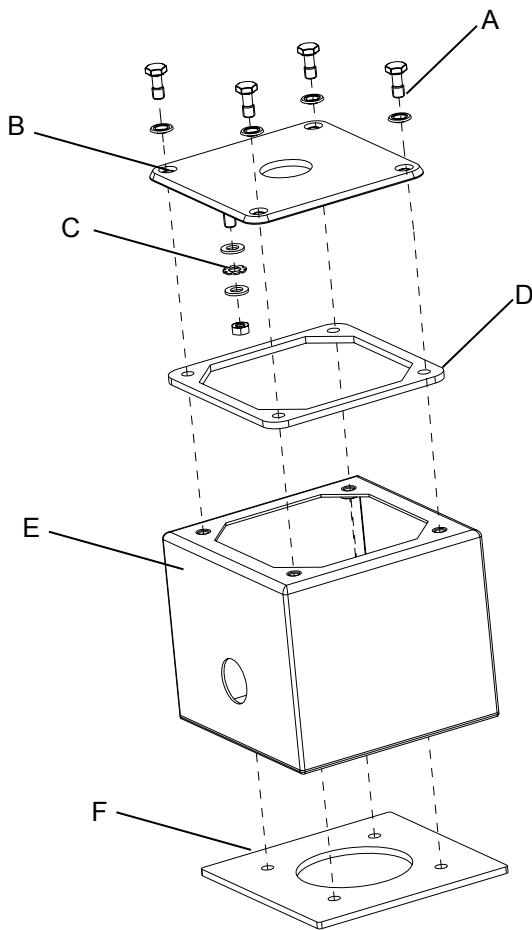


Pour les applications hygiéniques, le boîtier modulaire doit être monté avec un décalage angulaire d'au moins 3° pour garantir l'évacuation d'eau et d'autres liquides.



L'appareil doit être monté sur un support plat exempt de graisse au moyen de vis à tête cylindrée M5. Pour les applications hygiéniques, il faut veiller à ce que le nettoyage et l'inspection de l'état (dommages) soient réalisés de tous les côtés. Pour cette raison, nous recommandons de ne pas dépasser une distance de 10 cm par rapport à d'autres composants de machine.

Boîtier modulaire



Couple de serrage pour les vis de fixation M5 et connexions à la terre 1,3 Nm \pm 0,1Nm.

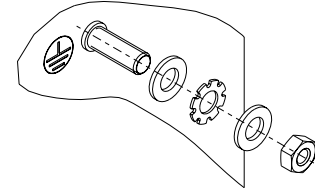
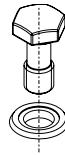
Légende

- A: Vis de fixation du couvercle avec joint
- B: Couvercle du boîtier
- C: Connexions à la terre
- D: Joint du couvercle
- E: Socle du boîtier
- F: Joint du socle

Kit de montage

A: Kit avec 4 vis de fixation pour le couvercle et joint

C: Kit de connexion à la terre comprenant 6 rondelles, 3 rondelles à dents et 3 écrous



Couple de serrage 1,3 Nm \pm 0,1 Nm

Entretien



Pour le nettoyage, il faut utiliser exclusivement des nettoyants autorisés. Une liste de ces produits est disponible sur demande. Il est interdit de nettoyer le boîtier à des températures supérieures à 80 °C. Après le nettoyage, le boîtier doit être inspecté de tous côtés pour détecter des dommages éventuels. Les appareils/composants endommagés ou défectueux sont à remplacer immédiatement.

K. A. Schmersal GmbH & Co. KG
Möddinghofe 30, D - 42279 Wuppertal
Postfach 24 02 63, D - 42232 Wuppertal

Téléphone+49 - (0)2 02 - 64 74 - 0
Telefax +49 - (0)2 02 - 64 74 - 1 00
E-Mail: info@schmersal.com
Internet: <http://www.schmersal.com>

