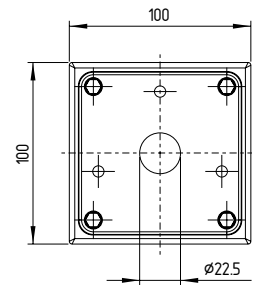
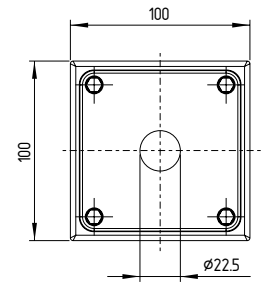
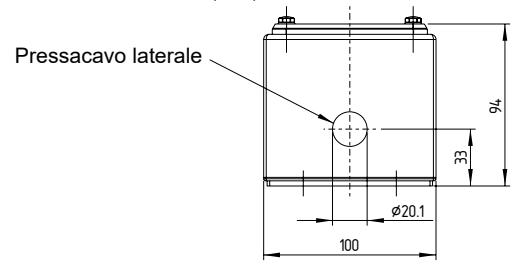




IT Manuale d'istruzioni Pagine da 1 a 2
Originale

Dimensioni

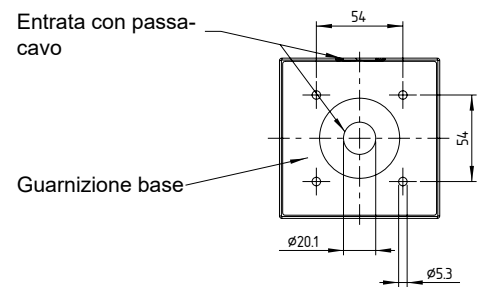
Tutte le dimensioni sono in millimetri (mm).



Versione speciale per anello di protezione NSK



Coppia di serraggio per viti di fissaggio anello di protezione
NSK 1 Nm ± 0,1 Nm



L'entrata con passacavo nella base della custodia è standard. I dispositivi con l'aggiunta della terminazione .1 o .2 nella targhetta sono dotati di una entrata con passacavo laterale invece dell'entrata cavo nella base (3).

Montaggio

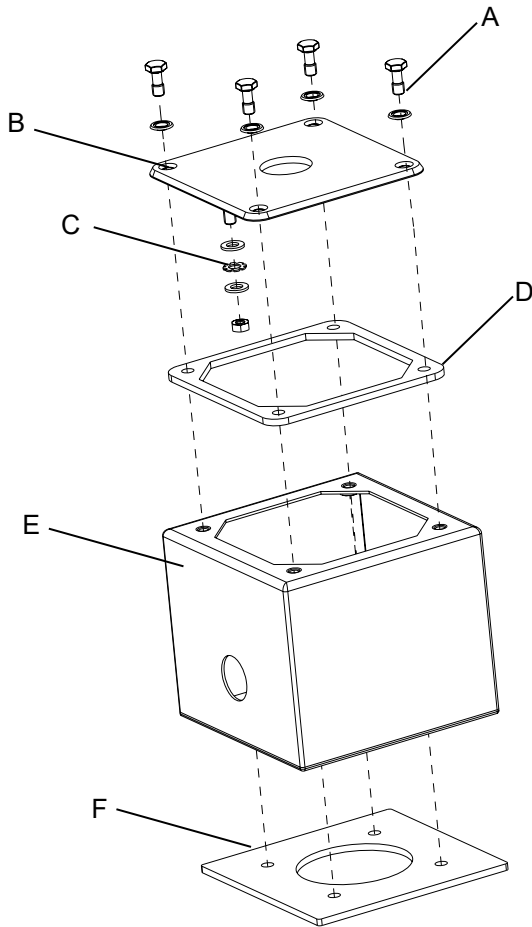


In caso di applicazioni sensibili all'igiene, l'alloggiamento di montaggio deve essere montato con un angolo sfalsato di almeno 3°, per garantire l'efflusso dell'acqua e di altri liquidi.



Eseguire il montaggio su una superficie di appoggio piana e priva di grasso, utilizzando idonee viti a testa cilindrica M5. In applicazioni igieniche occorre assicurare che la pulizia e l'ispezione di eventuali danni vengano eseguite su tutti i lati. Al riguardo, si raccomanda di lasciare una distanza minima di 10 cm da altre parti della macchina.

Custodia di montaggio



Coppia di serraggio per viti di fissaggio M5 e connessioni di terra 1,3 Nm \pm 0,1 Nm.

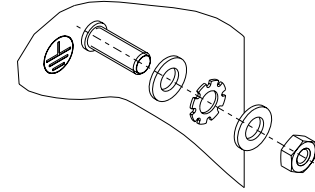
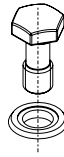
Legenda

- A: Viti di fissaggio coperchio con guarnizione
- B: Coperchio custodia
- C: Connessioni di terra
- D: Guarnizione coperchio
- E: Fondo della custodia
- F: Guarnizione base

Kit ausiliario

A: Kit ausiliario con 4x viti di fissaggio del coperchio con guarnizione

C: Kit ausiliario connessioni di terra costituite da 6x rosette, 3x rosette dentate a ventaglio e 3x dadi



Coppia di serraggio 1,3 Nm \pm 0,1 Nm

Manutenzione



Per la pulizia utilizzare esclusivamente detergenti consentiti. Su richiesta saremo lieti di fornire un elenco di prodotti conformi. Non eseguire mai la pulizia a una temperatura superiore a 80 °C. Dopo la pulizia occorre verificare che non vi siano danni su tutti i lati. Eventuali dispositivi / componenti difettosi dovranno essere immediatamente sostituiti.

K.A. Schmersal GmbH & Co. KG
Mödinghofe 30, 42279 Wuppertal
Germania
Telefono +49 202 6474-0
Telefax +49 202 6474-100
E-mail: info@schmersal.com
Internet: www.schmersal.com

