



Données techniques

Normes de référence:	EN 60947-5-1
Étanchéité:	IP66, IP67 selon EN 60529
Classe de protection PS215 ou PS216/226:	I ou II,
Degré d'encrassement:	3
Température ambiante:	-30 °C ... +80 °C
- Variantes pour basses températures (suffixe de commande -T-):	-40 °C ... +80 °C
Durée de vie mécanique:	> 10.000.000 manœuvres
- suffixe de commande -Z..R- ou -T-:	> 1.000.000 manœuvres
Couples de serrage:	
- Vis de fixation PS215 ou PS216/226:	2 Nm ou 1,2 Nm
- Vis du couvercle PS215:	2,6 Nm
- Vis des contacts:	0,6 Nm ... 0,8 Nm
Matériau des contacts:	Argent
- Indice de commande A1, A2, A3: Contacts dorés 0,3 µm, 1 µm, 3 µm	
Section du câble:	0,34 ... 1,5 mm <sup>2</sup>
Longueur du fil dénudé:	5 ... 6 mm
Catégorie d'utilisation AC-15, DC-13 I <sub>th</sub> /U <sub>e</sub> :	3 A / 240 VAC, 3 A / 24 VDC
- PS216/226 avec connecteur M12, 4 pôles:	3 A / 240 VAC, 3 A / 24 VDC
- PS215 connecteur M12, 4 pôles:	3 A / 50 VAC, 3 A / 24 VDC
- PS215/216/226 connecteur M12, 8 pôles:	2 A / 30 VAC, 2 A / 24 VDC
Tension assignée de tenue aux chocs U <sub>imp</sub> :	4 kV
- Connecteur M12, 4 pôles ou 8 pôles:	0,8 kV
Tension assignée d'isolement U <sub>i</sub> :	250 VAC
- PS216/226 avec connecteur M12, 4 pôles:	240 VAC
- PS215 avec connecteur M12, 4 pôles:	50 VAC
- Connecteur M12, 8 pôles:	50 VAC
Courant nominal thermique I <sub>the</sub> :	
- Raccord fileté, 2 contacts ou 3 contacts:	10 A ou 5 A
- Connecteur M12, 4 pôles ou 8 pôles:	4 A ou 2A
Fusible recommandé:	6 A gG fusible D
Courant de court-circuit requis:	400 A
B <sub>10D</sub> contact NF selon EN ISO 13849-1:	20.000.000

PS215...-ST: The power-source has to be an isolated Limited voltage/ Limited Current protected by maximum 3A and maximum 30Vdc, 42.4Vdc peak.

Raccordement électrique

Le raccordement électrique est à effectuer uniquement hors tension par du personnel compétent et qualifié.

Pour l'entrée de câble, des presse-étoupe avec un indice de protection approprié sont à utiliser. Le brochage des versions avec connecteur M12 est indiqué entre parenthèses. Tous les contacts NF à manœuvre positive d'ouverture ☉.

Action dépendante		Rupture brusque
<b>1 NO / 1 NF</b>	<b>3 NF</b>	<b>1 NO / 1 NF</b>
(1) 11  12 (2) (3) 23  24 (4)	(1) 11  12 (5) (2) 21  22 (4) (6) 31  32 (7)	(3) 13  14 (4) (1) 21  22 (2)
<b>1 NO / 2 NF</b>	<b>2 NO / 1 NF</b>	<b>1 NO / 2 NF</b>
(2) 11  12 (4) (6) 21  22 (7) (1) 33  34 (5)	(2) 11  12 (4) (1) 23  24 (5) (6) 33  34 (7)	(1) 13  14 (5) (2) 21  22 (4) (6) 31  32 (7)
<b>2 NF</b>	<b>2 NO</b>	<b>2 NF</b>
(3) 11  12 (4) (1) 21  22 (2)	(3) 13  14 (4) (1) 23  24 (2)	(3) 11  12 (4) (1) 21  22 (2)

Connecteur ST  
4 pôles



8 pôles  
(PS215: broche 3 = FE)



Boîtier sans raccordement à la terre

Tous les raccordements doivent être isolés du réseau soit par des transformateurs de sécurité selon IEC 61558-2-6 avec limitation de la tension de sortie en cas de défaut soit par des mesures d'isolation équivalentes.

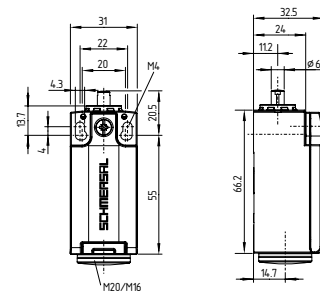
Montage

Le boîtier de l' interrupteur ne doit pas être utilisé comme butée mécanique. La position de montage est indifférente. Dimensions en mm

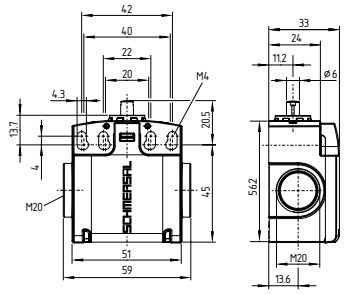


Pour les interrupteurs de position avec maintien (suffixe de commande -Z..R-), le maintien doit être réinitialisé manuellement.

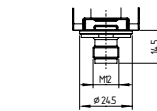
PS215...-S200 / PS216...-S200



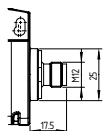
PS226...-S200



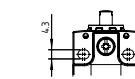
PS215...-ST / PS216...-ST



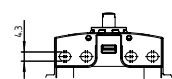
PS226...-ST



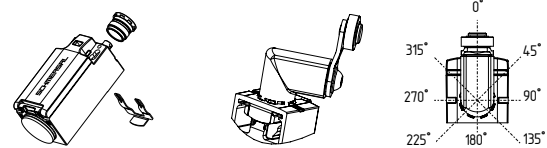
PS215L / PS216L



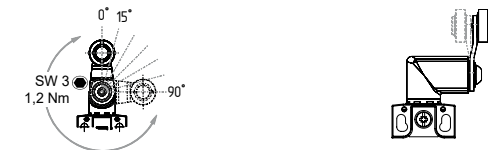
PS226L



Tête d'actionnement (réglable par crans de 45°)



Lever à galet (réglable par crans de 15°)



Les standards d'installation spécifiques du pays concerné ainsi que les dispositions de sécurité, les règles de prévention d'accidents et les prescriptions pour une élimination correcte de déchets sont à observer.



Pour toute autre information ainsi que la déclaration de conformité actuellement valable, veuillez vous référer aux catalogues Schmersal ou à notre catalogue en ligne [products.schmersal.com](http://products.schmersal.com).

K.A. Schmersal GmbH & Co. KG

Mödinghofe 30, 42279 Wuppertal  
Allemagne

Téléphone: +49 202 6474-0

Téléfax: +49 202 6474-100

E-Mail: [info@schmersal.com](mailto:info@schmersal.com)

Internet: [www.schmersal.com](http://www.schmersal.com)

