



Dati tecnici

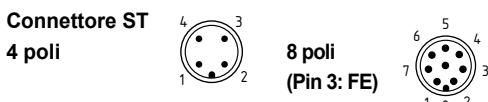
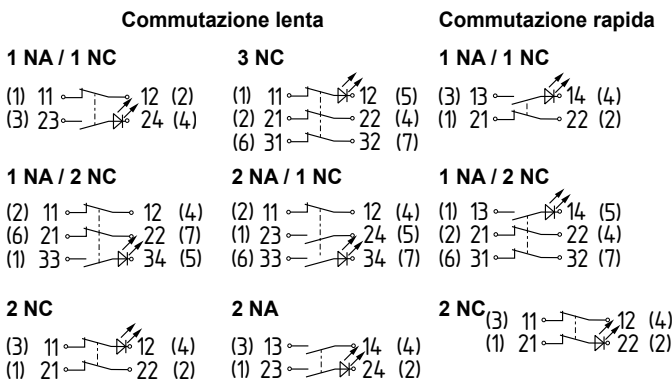
Prescrizioni:	EN 60947-5-1
Grado di protezione:	IP66, IP67 secondo EN 60529
Classe di protezione PS215 o PS216/226:	I o II, □
Grado di inquinamento:	3
Temperatura ambiente:	-30 °C ... +80 °C
- Versioni resistenti a basse temperature (indice d'ordine -T-):	-40 °C ... +80 °C
Durata meccanica:	> 10.000.000 manovre
- Indice d'ordine -Z..R- o -T-:	> 1.000.000 manovre
Coppie di serraggio:	
- Viti di fissaggio PS215 o PS216/PS226:	2 Nm o 1,2 Nm
- Vite coperchio PS215:	2,6 Nm
- Viti contatti:	0,6 Nm ... 0,8 Nm
Materiale contatti:	argento
- Indice d'ordine A1, A2, A3:	oro 0,3 µm, 1 µm, 3 µm
Sezione di collegamento:	0,34 ... 1,5 mm ²
Lunghezza di posa del cavo:	5 ... 6 mm
Categoria d'utilizzo AC-15, DC-13 I _g /U _e :	3 A / 240 VAC, 3 A / 24 VDC
- PS216/226 con connettore M12, 4 poli:	3 A / 240 VAC, 3 A / 24 VDC
- PS215 con connettore M12, 4 poli:	3 A / 50 VAC, 3 A / 24 VDC
- PS215/216/226 con connettore M12, 8 poli:	2 A / 30 VAC, 2 A / 24 VDC
Resistenza alla tensione impulsiva nominale U _{imp} :	4 kV
- connettore M12, 4 poli o 8 poli:	0,8 kV
Tensione d'isolamento nominale U _i :	250 VAC
- PS216/226 con connettore M12, 4 poli:	240 VAC
- PS215 con connettore M12, 4 poli:	50 VAC
- connettore M12, 8 poli:	50 VAC
Corrente termica permanente I _{the} :	
- Collegamento a vite, 2 contatti o 3 contatti:	10 A o 5 A
- Connettore M12, 4 poli o 8 poli:	4 A o 2 A
Fusibile di protezione:	6 A gG fusibile D
Corrente di corto circuito condizionale:	400 A
B _{10D} contatto NC secondo ISO 13849-1:	20.000.000

PS215...-ST: The power-source has to be an isolated Limited voltage/ Limited Current protected by maximum 3A and maximum 30Vdc, 42.4Vdc peak.

Collegamento elettrico

Il collegamento elettrico deve essere eseguito solo in condizioni di assenza di tensione e da personale specializzato autorizzato.

Per l'introduzione del cavo utilizzare pressacavi adatti con grado di protezione adeguato. L'assegnazione dei pin delle versioni con connettore M12 è indicata tra parentesi. Tutti i contatti NC ad apertura obbligata ⊖.



* FE e diodo solo nelle versioni con segnalazione di stato a LED (indice d'ordine G).



Custodia senza conduttore di protezione

Tutti i collegamenti elettrici devono essere isolati dalla rete con trasformatori di sicurezza a norma IEC 61558-2-6 con limitazione della tensione di uscita in caso di guasto o con analoghe misure di isolamento.

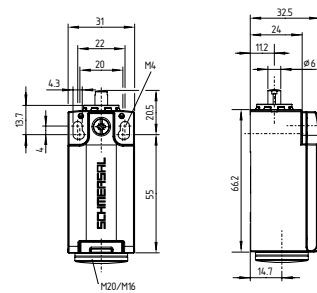
Montaggio

La custodia dell'interruttore non deve essere utilizzata come arresto. La posizione di utilizzo è liberamente selezionabile. Dimensioni in mm

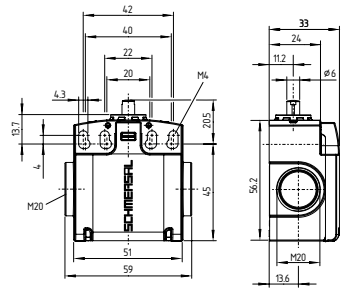


In caso di interruttori di posizione bloccanti (indice d'ordine -Z..R-) il ripristino va eseguito manualmente.

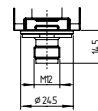
PS215...-S200 / PS216...-S200



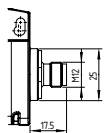
PS226...-S200



PS215...-ST / PS216...-ST



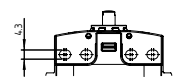
PS226...-ST



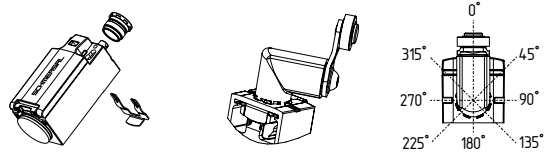
PS215L / PS216L



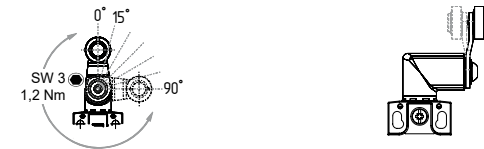
PS226L



Castelletto portaleva (regolabile in incrementi di 45°)



Leva con rotella (regolabile in incrementi di 15°)



Osservare le disposizioni nazionali relative a installazione, sicurezza, prevenzione degli infortuni e corretto smaltimento.



Per ulteriori informazioni e per la dichiarazione di conformità attualmente vigente si rimanda ai cataloghi Schmersal o al Catalogo online disponibile in Internet all'indirizzo products.schmersal.com.

K.A. Schmersal GmbH & Co. KG

Mödinghofe 30, 42279 Wuppertal
Germania
Telefono: +49 202 6474-0
Telefax: +49 202 6474-100
E-mail: info@schmersal.com
Internet: www.schmersal.com

