



Technische gegevens

| | |
|--|---------------------------------------|
| Voorschriften: | EN 60947-5-1 |
| Afdichtingsgraad: | IP66, IP67 volgens EN 60529 |
| Beschermklasse PS215 of PS216/226: | I of II, |
| Vervuilinggraad: | 3 |
| Omgevingstemperatuur: | -30 °C ... +80 °C |
| - Varianten voor lage temperaturen (bestelindex -T-): | -40 °C ... +80 °C |
| Mech. levensduur: | > 10.000.000 schakelingen |
| - Bestelindex -Z..R- of -T-: | > 1.000.000 schakelingen |
| Aandraaimomenten: | |
| - Bevestigingsschroeven PS215 of PS216/PS226: | 2 Nm of 1,2 Nm |
| - Dekschroef PS215: | 2,6 Nm |
| - Contactschroeven: | 0,6 Nm ... 0,8 Nm |
| Contactmateriaal: | Zilver |
| - Bestelindex A1, A2, A3: | vergulde contacten 0,3 µm, 1 µm, 3 µm |
| Kabeldoorsnede: | 0,34 ... 1,5 mm ² |
| Langte van de kabel: | 5 ... 6 mm |
| Gebruikscategorie AC-15, DC-13 le/Ue: | 3 A / 240 VAC, 3 A / 24 VDC |
| - PS216/226 met Stekker-M12, 4-polig: | 3 A / 240 VAC, 3 A / 24 VDC |
| - PS215 met Stekker-M12, 4-polig: | 3 A / 50 VAC, 3 A / 24 VDC |
| - PS215/216/226 met Stekker-M12, 8-polig: | 2 A / 30 VAC, 2 A / 24 VDC |
| Nominale impulsspanningsvastheid U _{imp} : | 4 kV |
| - M12-stekker, 4-polig of 8-polig: | 0,8 kV |
| Nominale isolatiespanning U _i : | 250 VAC |
| - PS216/226 met Stekker-M12, 4-polig: | 240 VAC |
| - PS215 met Stekker-M12, 4-polig: | 50 VAC |
| - Stekker-M12, 8-polig: | 50 VAC |
| Thermische continue stroom I _{me} : | |
| - Schroefaansluiting, 2 contacten of 3 contacten: | 10 A of 5 A |
| - M12-stekker, 4-polig of 8-polig: | 4 A of 2 A |
| Kortsluitbeveiliging: | 6 A gG D-zekering |
| Vereiste kortsluitstroom: | 400 A |
| B _{10D} verbreekcontact volgens EN ISO 13849-1: | 20.000.000 |

PS215...-ST: The power-source has to be an isolated Limited voltage/ Limited Current protected by maximum 3A and maximum 30Vdc, 42.4Vdc peak.

Elektrische aansluiting

De elektrische aansluiting mag uitsluitend in spanningsloze toestand door gemachtigd en gekwalificeerd personeel uitgevoerd worden.

Voor de kabelinvoer moeten geschikte kabelwartels met geschikte beschermingsgraad gebruikt worden. Pinconfiguratie van de versies met M12-stekker wordt tussen haakjes weergegeven. Alle verbreekcontacten gedwongen verbrekend \ominus .

| Tastschakeling | | Sprongschakeling | |
|---|---|---|-----|
| 1 maakcontacten (NO) / 1 verbreekcontacten (NC) | 3 verbreekcontacten (NC) | 1 maakcontacten (NO) / 1 verbreekcontacten (NC) | |
| (1) 11 12 (2) | (1) 11 12 (5) | (3) 13 14 (4) | (4) |
| (3) 23 24 (4) | (2) 21 22 (4) | (1) 21 22 (2) | |
| | (6) 31 32 (7) | | |
| 1 maakcontacten (NO) / 2 verbreekcontacten (NC) | 2 maakcontacten (NO) / 1 verbreekcontacten (NC) | 1 maakcontact (NO) / 2 verbreekcontacten (NC) | |
| (2) 11 12 (4) | (2) 11 12 (4) | (1) 13 14 (5) | (5) |
| (6) 21 22 (7) | (1) 23 24 (5) | (2) 21 22 (4) | (4) |
| (1) 33 34 (5) | (6) 33 34 (7) | (6) 31 32 (7) | (7) |
| 2 verbreekcontacten (NC) | 2 maakcontact (NO) | 2 verbreekcontacten (NC) | |
| (3) 11 12 (4) | (3) 13 14 (4) | (3) 11 12 (4) | (4) |
| (1) 21 22 (2) | (1) 23 24 (2) | (1) 21 22 (2) | (2) |

Stekker ST
4-polig



8-polig
(PS215: Pin 3 = FE)



Behuizing zonder geleider

Alle elektrische aansluitingen moeten door veiligheidstransformatoren volgens IEC 61558-2-6 met begrenzing van de uitgangsspanning in geval van een fout of door gelijkwaardige isolatiemaatregelen van het net worden geïsoleerd.

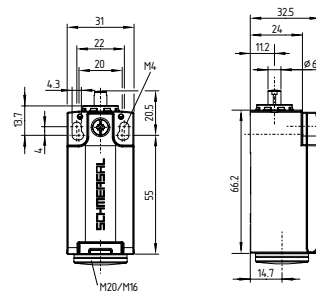
Montage

De behuizing van de component mag niet als aanslag gebruikt worden. De plaats van montage is willekeurig. Afmetingen in mm

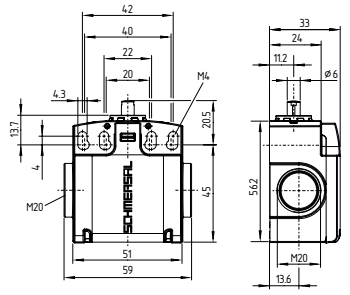


Bij arrêterende positieschakelaars (bestelindex -Z..R-) moet het terugzetten van de arrêtering handmatig worden uitgevoerd.

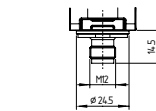
PS215...-S200 / PS216...-S200



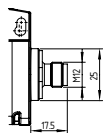
PS226...-S200



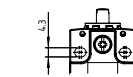
PS215...-ST / PS216...-ST



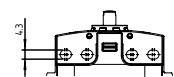
PS226...-ST



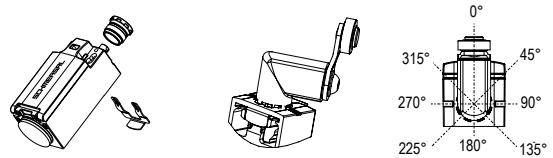
PS215L / PS216L



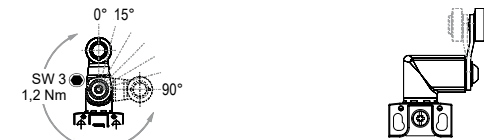
PS226L



Bedieningskop (instelbaar in stappen van 45°)



Rolhefboom (instelbaar in stappen van 15°)



Nationale installatie-, veiligheids- en ongevallenpreventie- en afvalverwijderingsvoorschriften moeten in acht genomen worden.



Aanvullende informatie alsook de momenteel geldende conformiteitsverklaring vindt u in de Schmersal catalogus of in de online catalogus: products.schmersal.com.

KA. Schmersal GmbH & Co. KG
Mödinghofe 30, 42279 Wuppertal
Duitsland
Telefoon: +49 202 6474-0
Telefax: +49 202 6474-100
E-Mail: info@schmersal.com
Internet: www.schmersal.com

