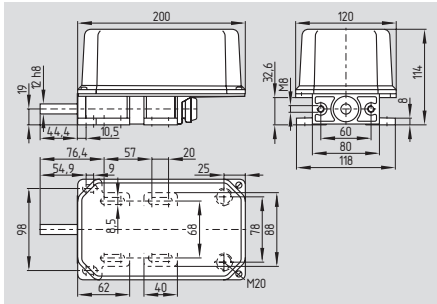


Interruttori a riduttore

G 50/150



- Commutazione rapida oppure lenta
- Custodia di metallo con coperchio di plastica antiurto
- Versione G 50-2047 interruttore di sicurezza, per palchi e studi sec. VBG 70
- Differenti forme di camme per corse di azionamento diverse
- Disponibile con regolazione semplice dei punti di commutazione mediante camme regolabili frontalmente
- Flangia di collegamento disponibile
- 2 entrate cavo M20 x 1,5
- Grado di protezione IP65

Marchio di certificazione



Dati per l'ordine

G ①-②-③④⑤/③④⑤/...y-⑥

N°.	Versioni	Descrizione
①	50	Trasmissione ≤ 1:50
	150	Trasmissione ≥ 1:50
②	100	Rapporto di trasmissione (ad es. 1:100) Vedi tabella di selezione a pagina 1-150
	M	Commutazione rapida M
③	Z	Commutazione rapida Z ⊖
	T	Commutazione lenta T ⊖
	1 ... 4	Numero di NA (max. 4)
⑤	1 ... 4	Numero di NC (max. 4)

Dati tecnici

Prescrizioni: DIN VDE 0660-200, VBG 70
 Custodia: pressofuso di lega leggera
 Coperchio: poliestere termoplastico
 Grado di protezione: IP 65 sec. EN 60529
 Materiale contatti: argento
 Regolazione del punto di commutazione grossolano: standard:

a scatti di 4° sulle camme impostazione frontale: a scatti di 3,4°

Regolazione del punto di commutazione fine: max. 0,5 giri

Rapporto di trasmissione:

G 50: 1:50, 1:35, 1:25, 1:17

G 150: 1:150, 1:75, 1:100, 1:220, 1:300, 1:450

Elementi di commutazione: max. 8: T/M 697 max. 4, con diametro delle camme di 36 mm

G 50 - 050 e G 150 - 150: Z/T 6881 (altrimenti è necessario il rapporto 1:1)

Elementi di commutazione: M 697: scambio, T 697: 1 contatto NC ⊖, doppia interruzione, Z/T 6881: scambio con ponticelli di contatto galvanicamente separati ⊖

Sistema di commutazione: commutazione tipo rapido e tipo lento

Collegamento: T/M 697: morsetti a vite M 3
 Z/T 6881: morsetti a vite M 3,5

Sezione di collegamento: max. 2,5 mm² (compreso capocorda)

U_{imp}: 4 kV

U_i: 250 V

I_{the}: T/M 697: 6 A

Z/T 6881: 10 A

I_e/U_e: T/M 697: 4 A / 230 VAC

Z/T 6881: 2,5 A / 230 VAC

Categoria d'utilizzo: AC-15

Protezione da corto circuito: 6 A gL/gG fusibile D

Tempo di commutazione: M 697: ≤ 10 ms

Z 6881: ≤ 5 ms

Temperatura ambiente: - 30 °C ... + 80 °C

Durata meccanica: T/M 697:

30 milioni di manovre

Z/T 6881:

> 1 milione di manovre

Frequenza di commutazione: T/M 697: 10.000/h

Z/T 6881: 3.000/h

Osservazioni

Ambito d'impiego

Gli ambiti d'impiego per i fincorsa a riduzione sono: nella tecnica dei trasporti industriali, porte scorrevoli, sistemi per palcoscenici, etc. A seconda dell' applicazione dei contatti, essi vengono impiegati per l'interruzione finale. L'azionamento avviene tramite un perno.

Funzione

Per quanto riguarda le versioni base, con un rapporto di trasmissione: i = 1:50 (G 50), quindi 1:150 (G 150), i giri per l'azionamento vengono trasmessi, tramite una vite dentata, ai dischi della camma; questo significa che, con una presenza di 50, quindi 150 giri, i dischi delle camme si girano 1 volta di 360 °.

Per l'impostazione del punto di azionamento del contatto, nella versione base, si deve allentare la vite centrale, ogni disco della camma deve essere spostato di 4° in 4°; sono incastrati fra loro e collegati alla vite dentata. Quando l'impostazione sarà definita, la vite centrale deve venire fissata di nuovo.

L'impostazione dei dischi delle camme posizionabili frontalmente, " Index 1600", viene effettuata dall'avvitamento.

Osservazioni

Regolazione frontale delle camme:

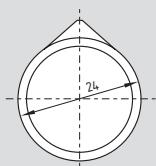
- Possibile con camme di qualunque forma con ø 24 mm
- Min. 3,4° regolabile
- Regolabile max. 360°
- Diverse combinazioni di camme su richiesta

Non impostare contro il pistone dell'interruttore!

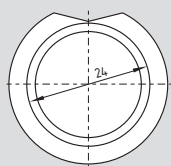
- Max. 4 elementi di commutazione, per gli elementi di commutazione Z 6881 indice d'ordine Z e T 6881 indice d'ordine T11
- Max. 8 elementi di commutazione, per gli elementi di commutazione M 697 indice d'ordine M e T 697 indice d'ordine T01

Interruttori a riduttore

Componenti

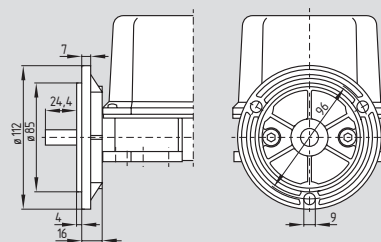


Camma a punta 24 mm Ø

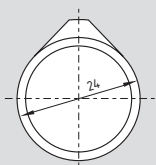


360° camma 24 mm Ø

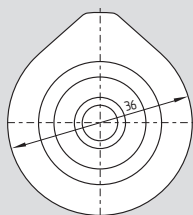
Componenti



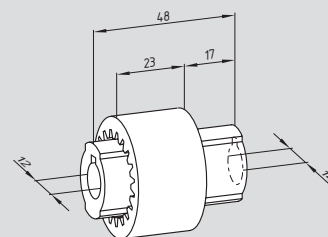
Flansch FL1



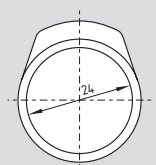
30° camma 24 mm Ø



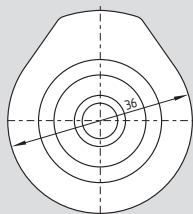
Camma a punta 36 mm Ø



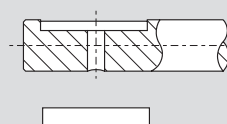
Frizione Bowex



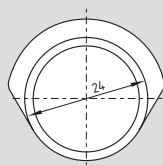
90° camma 24 mm Ø



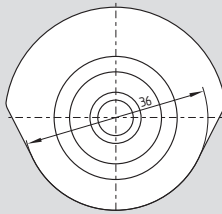
60° camma 36 mm Ø



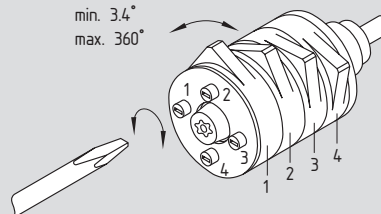
Perno con camma e scatto a molla -1368-3



180° camma 24 mm Ø



180° camma 36 mm Ø



Camma a punta regolabile . 1600-1

Dati per l'ordine

Camma a punta
 Ø 24 mm **indice d'ordine 1600-**
 30° camma Ø 24 mm **indice d'ordine 2281-**
 90° camma Ø 24 mm **indice d'ordine 1601-**
 180° camma Ø 24 mm **indice d'ordine 2269-**
 360° camma Ø 24 mm **indice d'ordine 1905-**

Forme di camme ø 24mm:

- Forme di camme standard:
 camma a punta, a 30°, 90°, 180° e a 360°
- max. 8 elementi di commutazione
- adatto impostazione frontale

Per ulteriori informazioni vedi
 tabella a pag. 1-150.

Dati per l'ordine

Camma a punta
 Ø 36 mm **indice d'ordine 1582-***
 60° camma Ø 36 mm **indice d'ordine 1582-***
 180° camma Ø 36 mm **indice d'ordine 1739-***

* su richiesta sono possibili
 diverse combinazioni

Forme di camme ø 36mm:

- Forme di camme standard:
 camma a punta, a 60° e a 180°
- max. 4 elementi di commutazione

Dati per l'ordine

Flansch FL1 **indice d'ordine -FL1**
 Frizione Bowex con
 diametro del perno
 12 e 14 mm **indice d'ordine -1368-2**
 12 e 12 mm **indice d'ordine -1368-4**
 Perno con camma
 e scatto a molla **indice d'ordine -1368-3**
 Camma a punta regolabile
 frontalmente **indice d'ordine -1600-1***
 (Esempio con 4 camme a punta)

Interruttori a riduttore

Camme Ø 24

Camme a punta Rapporto di trasmissione	Giri effettivi				Giri di frequenza				Giri in isteresi		Posiz. della camme a sec. dei giri del perno	Giri del perno nella 1° posiz. della camme	Numero di giri per l'azionamento	
	M	Z	T11	T01	M	Z	T11	T01	M	Z			min.	max.
G 50 1:17	16,1	15,4	15,9	16,1	0,9	1,6	1,1	0,9	0,14	0,2	21,20°	17°	0,6	600
G 50 1:25	23,6	22,8	23,4	23,6	1,4	2,2	1,6	1,4	0,2	0,3	14,40°	25°	0,9	600
G 50 1:35	33,1	31,7	32,8	33,1	1,9	3,3	2,2	1,9	0,3	0,5	10,30°	35°	1,2	600
G 50 1:50	47,3	45,3	46,8	47,3	2,7	4,7	3,2	2,7	0,4	0,7	7,20°	50°	1,7	600
G 150 1:75	71,0	68,0	70,2	71,0	4,0	7,0	4,8	4,0	0,6	1,0	4,80°	75°	2,5	600
G 150 1:100	94,5	90,6	93,6	94,5	5,5	9,4	6,4	5,5	0,8	1,3	3,60°	100°	3,4	600
G 150 1:150	141,7	136,0	140,4	141,7	8,3	14,0	9,6	8,3	1,2	2,0	2,40°	150°	5,0	600
G 150 1:220	208,0	199,4	206,0	208,0	12,0	20,6	14,0	12,0	1,8	3,0	1,64°	220°	7,3	600
G 150 1:300	283,5	272,0	280,8	283,5	16,5	28,0	19,2	16,5	2,4	4,0	1,20°	300°	10,0	600
G 150 1:450	425,2	407,9	421,2	425,2	24,8	42,1	28,8	24,8	3,6	6,0	0,80°	450°	15,0	600
90° camma														
G 50 1:17	13,2	12,5	13,0	13,2	3,8	4,6	4,0	3,9	0,14	0,2	21,20°	17°	0,6	600
G 50 1:25	19,4	18,4	19,2	19,4	5,6	6,7	5,9	5,8	0,2	0,3	14,40°	25°	0,9	600
G 50 1:35	27,2	25,8	26,9	27,2	7,9	9,4	8,2	8,0	0,3	0,5	10,30°	35°	1,2	600
G 50 1:50	38,9	36,9	38,4	38,9	11,3	13,4	11,7	11,6	0,4	0,7	7,20°	50°	1,7	600
G 150 1:75	58,3	55,3	57,6	58,3	16,9	20,0	17,6	17,4	0,6	1,0	4,80°	75°	2,5	600
G 150 1:100	77,7	73,8	76,8	77,7	22,6	26,8	23,5	23,2	0,8	1,3	3,60°	100°	3,4	600
G 150 1:150	116,6	110,7	115,2	116,6	34,0	40,0	35,0	34,0	1,2	2,0	2,40°	150°	5,0	600
G 150 1:220	171,0	162,3	169,0	171,0	50,0	59,0	52,0	51,0	1,8	3,0	1,64°	220°	7,3	600
G 150 1:300	233,0	221,3	230,4	233,0	68,0	80,0	71,0	70,0	2,4	4,0	1,20°	300°	10,0	600
G 150 1:450	349,7	332,0	345,6	349,7	102,0	121,0	106,0	105,0	3,6	6,0	0,80°	450°	15,0	600
180° camma														
G 50 1:17	8,5	7,9	8,4	8,5	8,5	9,1	8,6	8,5	0,14	0,2	21,20°	17°	0,6	600
G 50 1:25	12,6	11,6	12,3	12,6	12,4	13,4	12,7	12,4	0,2	0,3	14,40°	25°	0,9	600
G 50 1:35	17,6	16,2	17,3	17,6	17,4	18,8	17,7	17,4	0,3	0,5	10,30°	35°	1,2	600
G 50 1:50	25,1	23,2	24,7	25,1	24,9	26,8	25,3	24,9	0,4	0,7	7,20°	50°	1,7	600
G 150 1:75	37,7	34,7	37,0	37,7	37,3	40,3	38,0	37,3	0,6	1,0	4,80°	75°	2,5	600
G 150 1:100	50,2	46,3	49,3	50,2	49,8	53,7	50,7	49,8	0,8	1,3	3,60°	100°	3,4	600
G 150 1:150	75,4	69,5	74,0	75,4	74,6	80,5	76,0	74,6	1,2	2,0	2,40°	150°	5,0	600
G 150 1:220	110,5	101,9	108,5	110,5	109,5	118,1	111,5	109,5	1,8	3,0	1,64°	220°	7,3	600
G 150 1:300	150,7	139,0	148,0	150,7	149,3	161,0	152,0	149,3	2,4	4,0	1,20°	300°	10,0	600
G 150 1:450	226,1	208,4	221,9	226,1	223,9	241,6	228,1	223,9	3,6	6,0	0,80°	450°	15,0	600
360° camma														
G 50 1:17	1,6	1,0	1,5	1,6	15,4	16,0	15,5	15,4	0,14	0,2	21,20°	17°	0,6	600
G 50 1:25	2,4	1,5	2,2	2,4	22,6	23,5	22,8	22,6	0,2	0,3	14,40°	25°	0,9	600
G 50 1:35	3,4	2,1	3,1	3,4	31,6	32,9	31,9	31,6	0,3	0,5	10,30°	35°	1,2	600
G 50 1:50	4,8	3,0	4,4	4,8	45,2	47,0	45,6	45,2	0,4	0,7	7,20°	50°	1,7	600
G 150 1:75	7,3	4,5	6,6	7,3	67,7	70,5	68,4	67,7	0,6	1,0	4,80°	75°	2,5	600
G 150 1:100	9,7	6,0	8,8	9,7	90,3	94,0	91,2	90,3	0,8	1,3	3,60°	100°	3,4	600
G 150 1:150	14,5	9,0	13,2	14,5	135,5	141,0	136,8	135,5	1,2	2,0	2,40°	150°	5,0	600
G 150 1:220	21,3	13,1	19,4	21,3	198,7	206,9	200,6	198,7	1,8	3,0	1,64°	220°	7,3	600
G 150 1:300	29,0	17,9	26,5	29,0	271,0	282,1	273,5	271,0	2,4	4,0	1,20°	300°	10,0	600
G 150 1:450	43,5	26,9	39,7	43,5	406,5	423,1	410,3	406,5	3,6	6,0	0,80°	450°	15,0	600