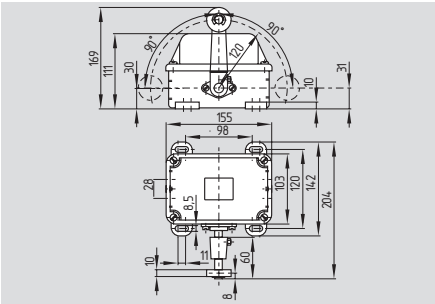


Interrupteurs de position et fins de course

T. 067



- Boîtier métallique
- 2 contacts, contacts à action dépendante ⊖
- Direction d'actionnement, **rotation**
chaque fois de 90° à droite et à gauche
- 4 entrées de câble M20 x 1,5
- Etanchéité IP 65
- Axe et actionneur cannelés
tous les 10° disponibles

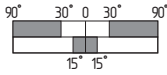
Données techniques

Normes de référence: CEI/EN 60947-5-1
 Boîtier: fonte grise, galvanisée, bichromatée et peinte
 Etanchéité: IP 65 selon EN 60529
 Matériau des contacts: argent
 Système de commutation: action dépendante à double rupture
 Eléments de commutation: contact à manœuvre positive d'ouverture ⊖
 Raccordement: bornes à vis M 5
 Section du câble: max. 4 mm² (y compris embouts)
 U_{imp} : 6 kV
 U_i : 500 V
 I_{the} : 25 A
 I_e/U_e : 10 A / 230 VAC
 Catégorie d'utilisation: AC-15
 Fusible recommandé: 16 A gL/gG fusible D
 Course d'ouverture des contacts: max. 2 x 4 mm
 Température ambiante: - 30 °C ... + 90 °C
 Durée de vie mécanique: 1 million de manœuvres
 Fréquence de manœuvre: max. 1000/h
 Vitesse d'actionnement: max. 3 m/s, min. 0,05 m/s
 Angle d'attaque: max. 30°
 Poids: env. 3,4 kg

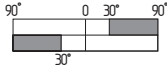
Variantes de contact

Leviers rotatifs

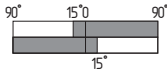
1 NO / 1 NF



seulement NO



seulement NF



Homologations

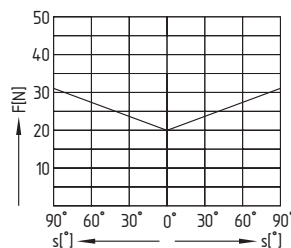


Exemple de commande

T 067-②y-③

N°.	Indiquer	Description
①		Pour choisir l'actionneur approprié: voir à partir de la page 1-146
②	02	2 NF
	11	1 NO/1 NF
	20	2 NO
	01/01	1 NF gauche/1 NF droite
	10/10	1 NO gauche/1 NO droite
③	ü	Action dépendante avec contacts chevauchants
	h	contacts décalés

Diagramme course-force



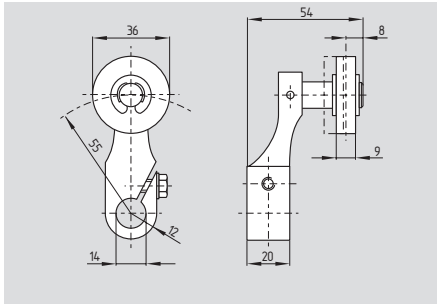
Remarque

Vous trouverez les combinaisons des contacts à la page 1-32.

Vous trouverez une sélection de leviers rotatifs à partir de la page

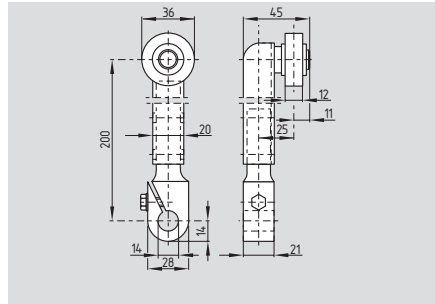
Interrupteurs de position et fins de course

Levier rotatif L



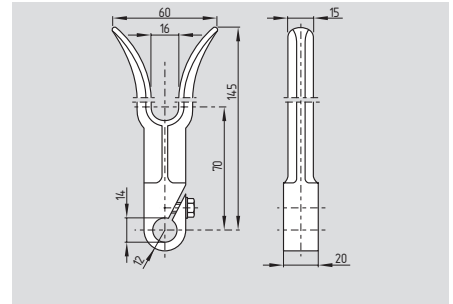
- Vitesse d'attaque max. 3 m/s pour une rampe de α et $\beta = 30^\circ$
- Galet en plastique
- Actionneur réglable de 360° en continu
- Axe et actionneur cannelés tous les 10° disponibles
- Disponible avec galet métallique
- Disponible avec galet caoutchouc, référence de commande -1

Levier rotatif V



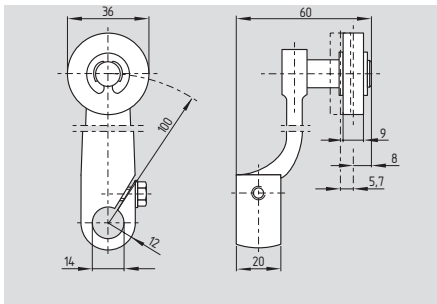
- Vitesse d'attaque max. 3 m/s pour une rampe de α et $\beta = 30^\circ$
- Galet en plastique
- Actionneur réglable de 360° en continu
- Axe et actionneur cannelés tous les 10° disponibles
- Disponible avec galet métallique
- Disponible avec galet caoutchouc, référence de commande -1

Levier rotatif C



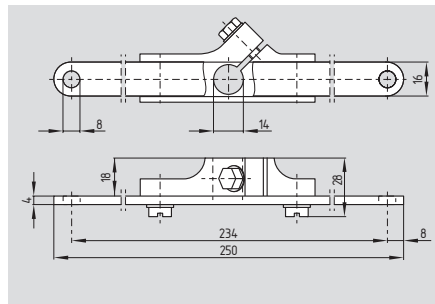
- Actionneur réglable de 360° en continu
- Axe et actionneur cannelés tous les 10° disponibles

Levier rotatif A



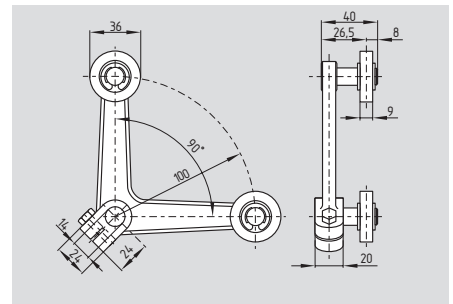
- Vitesse d'attaque max. 3 m/s pour une rampe de α et $\beta = 30^\circ$
- Galet en plastique
- Actionneur réglable de 360° en continu
- Axe et actionneur cannelés tous les 10° disponibles
- Disponible avec galet métallique
- Disponible avec galet caoutchouc, référence de commande -1

Levier de traction Z



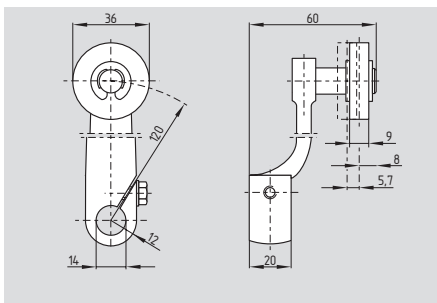
- Actionneur réglable de 360° en continu
- Axe et actionneur cannelés tous les 10° disponibles

Levier rotatif 4D



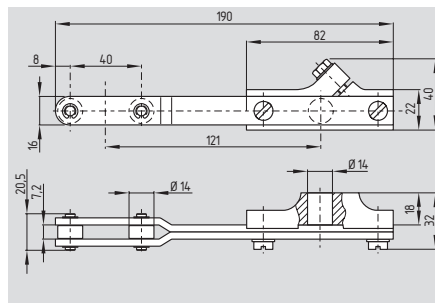
- Actionneur réglable de 360° en continu
- Axe et actionneur cannelés tous les 10° disponibles

Levier rotatif 2A



- Vitesse d'attaque max. 3 m/s pour une rampe de α et $\beta = 30^\circ$
- Galet en plastique
- Actionneur réglable de 360° en continu
- Axe et actionneur cannelés tous les 10° disponibles
- Disponible avec galet métallique
- Disponible avec galet caoutchouc, référence de commande -1

Levier de traction 2Z



- Actionneur réglable de 360° en continu
- Axe et actionneur cannelés tous les 10° disponibles

Légende

α : Angle de contact à droite
 β : Angle de contact à gauche