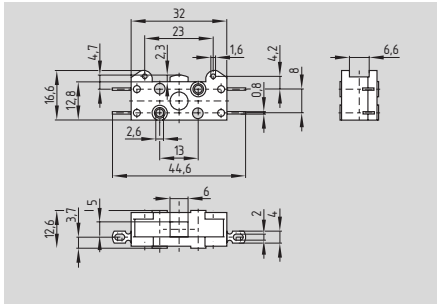
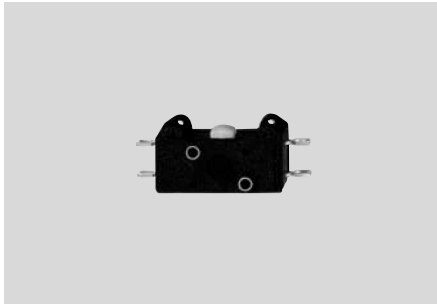


# Mikroschalter

## M 6800 / M 6900



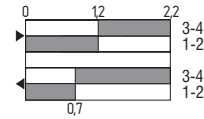
- Kunststoffgehäuse
- sehr hohe Lebensdauer
- Wechsler mit Doppelunterbrechung
- Sprungschaltung
- Löt-, Steck- oder Universalanschluss
- geeignet für geringe Betätigungs-  
geschwindigkeit
- Endlagenrastung und Tandem-  
ausführung lieferbar
- verschiedene Betätiger erhältlich

## Technische Daten

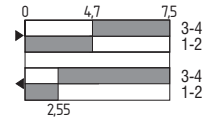
Vorschriften:	IEC/EN 60947-5-1
Gehäuse:	Thermoplast
Betätiger:	Thermoplast
Schutzart:	IP 40, Anschlüsse: IP 00 gem. EN 60529
Verschmutzungsgrad:	2
Kontaktmaterial:	Silber
Schaltglieder:	M 6800: Wechsler mit Doppelunterbrechung, mit galvanisch getrennten Kontaktbrücken, gleiches Potenzial; M 6900: Wechsler mit Doppelunterbrechung Za
Schaltssystem:	Sprungschaltung mit Reibkontakt
Anschlussart:	Löt-, Steck- oder Universalanschlüsse
Anschlussquerschnitt:	max. 1,5 mm <sup>2</sup> (einschl. Aderendhülsen)
U <sub>imp</sub> :	2,5 kV
U <sub>i</sub> :	250 V
I <sub>the</sub> :	6 A
Gebrauchskategorie:	AC-15
I <sub>e</sub> /U <sub>e</sub> :	4 A / 230 VAC
Kurzschlusschutz:	10 A gL/gG D-Sicherung
Betätigungskraft:	ca. 4 N
Rückstellkraft:	M 6800: min. 0,8 N M 6900: min. 1,3 N
Kontaktöffnungsweite:	2 x 0,5 mm
Umschaltzeit:	≤ 10 ms (bei Betätigungsgeschwindigkeit von 10 mm/min am Stößel)
Preldauer:	M 6800: ≤ 1,5 ms M 6900: ≤ 3,0 ms
Umgebungstemperatur:	- 30 °C ... + 85 °C
Mech. Lebensdauer:	≥ 30 Millionen Schaltspiele
Schalzhäufigkeit:	max. 10000/h
Betätigungsgeschwindigkeit:	M 6800: min. 1 mm/min M 6900: min. 10 mm/min
Schaltpunkt- wiederholgenauigkeit:	M 6800: ± 0,02 mm am Stößel M 6900: ± 0,05 mm am Stößel

## Kontaktvarianten

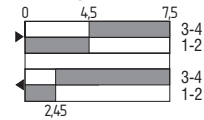
### Druckbolzen



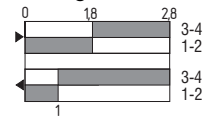
### Betätiger 80 A



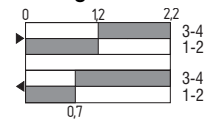
### Betätiger 80 E



### Betätiger 80 M



### Betätiger 80 B 9



## Prüfzeichen



## Bestelldaten

M ①-11-②-③

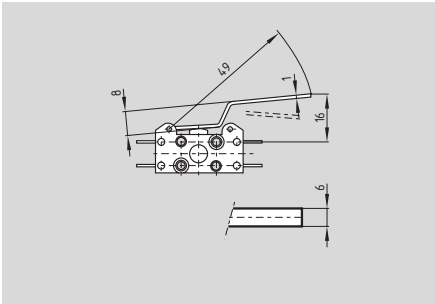
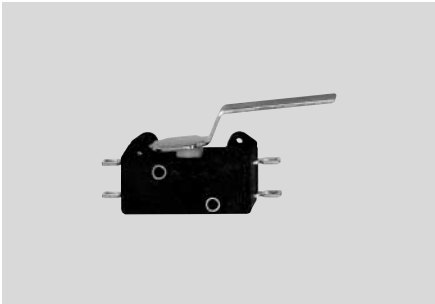
Nr.	Einfügen	Beschreibung
①	6800 6900	Doppel-Blattfedersystem C-Federsystem
②	2	Lötanschluss
	3	Flachsteck- anschluss 6,3 mm
③	5	Universalanschluss Standard
	P2	Rastung in den Endlagen
	P3	Tandem-Ausführung

## Hinweis

Weitere Betätiger sind auf Anfrage erhältlich.

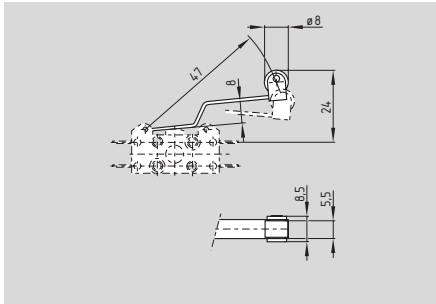
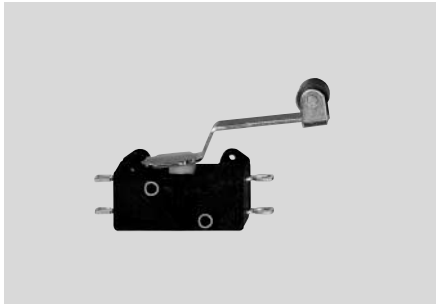
# Mikroschalter

## Betätiger 80 A



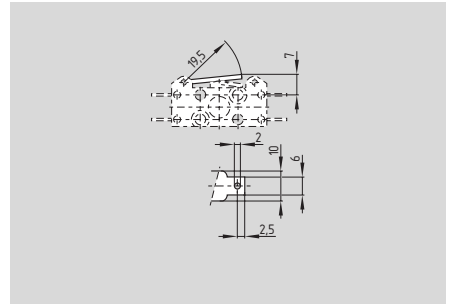
• Betätigungskraft: ca. 0,9 N

## Betätiger 80 E



• Betätigungskraft: ca. 0,95 N

## Betätiger 80 M



• Betätigungskraft: ca. 2,4 N

### Prüfzeichen



### Bestelldaten

#### M ①-11-②-③-80 A

Nr.	Einfügen	Beschreibung
①	6800 6900	Doppel-Blattfedersystem C-Federsystem
②	2 3	Lötanschluss Flachsteck- anschluss 6,3 mm
③	5	Universalanschluss Standard
	P2	Rastung in den Endlagen
	P3	Tandem-Ausführung

### Prüfzeichen



### Bestelldaten

#### M ①-11-②-③-80 E

Nr.	Einfügen	Beschreibung
①	6800 6900	Doppel-Blattfedersystem C-Federsystem
②	2 3	Lötanschluss Flachsteck- anschluss 6,3 mm
③	5	Universalanschluss Standard
	P2	Rastung in den Endlagen
	P3	Tandem-Ausführung

### Prüfzeichen



### Bestelldaten

#### M ①-11-②-③-80 M

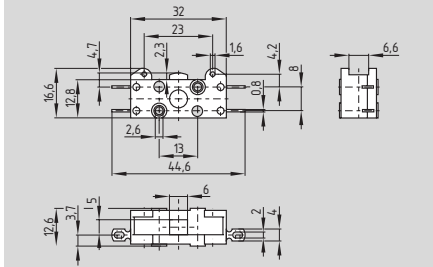
Nr.	Einfügen	Beschreibung
①	6800 6900	Doppel-Blattfedersystem C-Federsystem
②	2 3	Lötanschluss Flachsteck- anschluss 6,3 mm
③	5	Universalanschluss Standard
	P2	Rastung in den Endlagen
	P3	Tandem-Ausführung

# Mikroschalter

## Betätiger 80 B 9

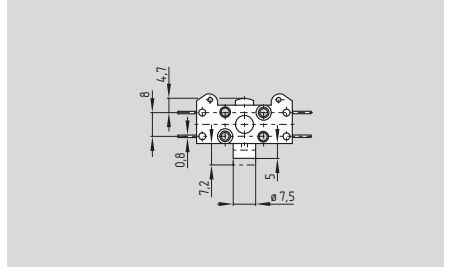


## Systemkomponenten

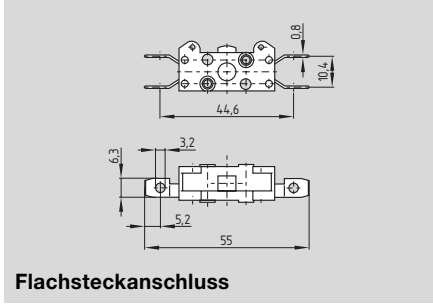
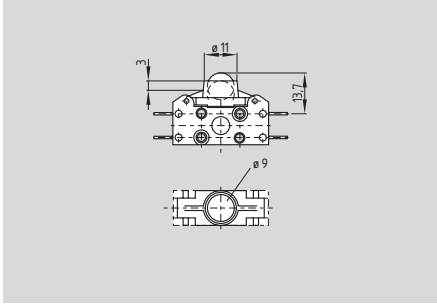


Lötanschluss

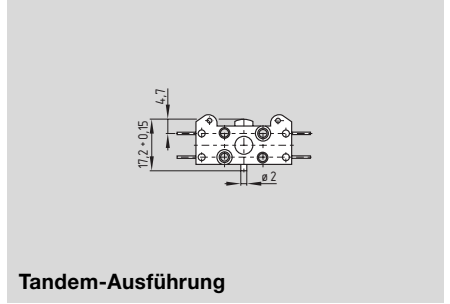
## Systemkomponenten



Rastung in den Endlagen

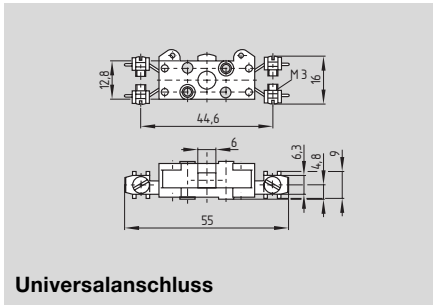


Flachsteckanschluss



Tandem-Ausführung

- Betätigungskraft: ca. 3,8 N
- einglassene Metallkugel aus nichtrostendem Stahl



Universalanschluss

### Prüfzeichen



### Bestelldaten

M ①-11-②-③-80 B 9

Nr.	Einfügen	Beschreibung
①	6800	Doppel-Blattfedersystem
	6900	C-Federsystem
②	2	Lötanschluss
	3	Flachsteckanschluss 6,3 mm
③	5	Universalanschluss
	P2	Standard
	P3	Rastung in den Endlagen Tandem-Ausführung

### Bestelldaten

Lötanschluss  
Flachsteckanschluss  
Universalanschluss

**Bestellindex -2**  
**Bestellindex -3**  
**Bestellindex -5**

### Bestelldaten

Rastung in den Endlagen  
Tandem-Ausführung

**Bestellindex P2**  
**Bestellindex P3**