

Ausgangs-Erweiterungen

AZR 32 V1



- Erweiterungsbaustein zur Kontaktvervielfältigung
- 3 Freigabepfade, Stop 1 (Abfallverzögerung 0 ... 15 s)
- einstellbare Abfallverzögerung von 0 bis 15 s in 1-Sekunden-Schritten
- 2 potenzialfreie Meldekontakte
- verschiedene Betriebsspannungen erhältlich
- LEDs zur Anzeige der Betriebszustände
- Steuerungskategorie 4 gem. EN 954-1 abhängig vom verwendeten Sicherheits-Relais-Baustein

Technische Daten

Vorschriften:	IEC/EN 60204-1, EN 954-1, BG-GS-ET-20
Stopkategorie:	6x Stop 1
Steuerungskategorie:	max. 4 (abhängig vom angeschlossenen Sicherheits-Relais-Baustein)
Abfallverzögerung:	0 ... 15 s
Rückführkreis:	ja
Gehäuse:	Polycarbonat
Anschlussart:	steckbare Schraubklemmen
Anschlussquerschnitt:	max. 2,5 mm ² (einschl. Aderendhülsen)
Schutzart:	Klemmen IP 20 Gehäuse IP 40 gem. EN 60529
U _e :	24 VDC 24 VAC 110 VAC ± 15 % 230 VAC ± 15 %
I _e :	0,13 A (DC-Version)
Leistungsaufnahme:	< 3 W
Eingänge:	potenzialfreie Öffner-Kontakte, (S13/14), potenzialfreier Rückführeingang (X1/X2)
Freigabekontakte:	3 Freigabepfade, abfallverzögert
Gebrauchskategorie:	AC-15, DC-13
Schaltvermögen:	6 A / 250 VAC 3 A / 24 VDC
Absicherung:	6 A gG D-Sicherung
Meldeausgang:	1 Öffner, abfallverzögert 1 Schließer
Einschaltzeit:	< 30 ms ... max. 3 s
Ausschaltzeit:	< 150 ms ... max. 15 s (einstellbar in 1 Sekunden-Schritten)
Meldungen:	grüne LED für Steuerspannung und Ausgang
Max. Schaltfrequenz:	5 Hz
Überspannungskategorie:	III nach DIN VDE 0110
Verschmutzungsgrad:	2 nach DIN VDE 0110
Umgebungstemperatur:	- 25 °C ... + 45 °C
Funktionsanzeige:	2 LED
Gewicht:	450 g
Abmessungen:	45 x 73,2 x 121 mm

Prüfzeichen



Bestelldaten

AZR 32 V1 ①

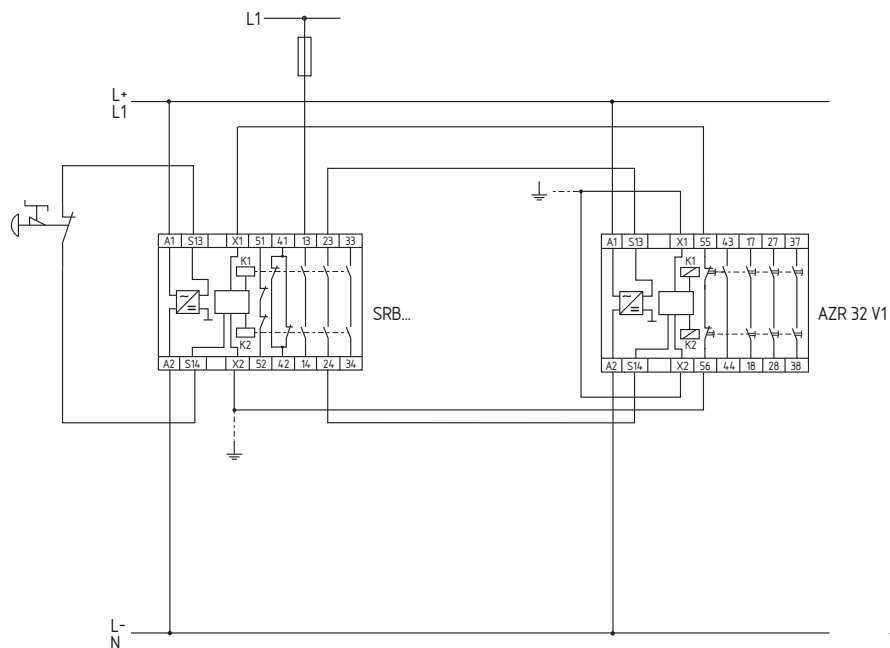
Nr.	Einfügen	Beschreibung
①	24VDC	24 VDC
	24VAC	24 VAC
	110VAC	110 VAC
	230VAC	230 VAC

Ausgangs-Erweiterungen

Hinweis

- Leistungsebene: 1-kanalige Ansteuerung des Erweiterungsbausteins geeignet zur Kontaktverstärkung bzw. Kontaktvervielfältigung des angeschlossenen Sicherheits-Relais-Bausteins
- Die Klemmen 55 und 56 des Erweiterungsbausteins müssen mit dem Rückführkreis bzw. Resetkreis des Sicherheits-Relais-Bausteins verbunden werden.

Schaltungsbeispiel



Hinweis

Das Schaltungsbeispiel zeigt die Ansteuerung des Erweiterungsbausteins durch einen Sicherheits-Relais-Baustein SRB... bei geschlossenen Schutzeinrichtungen und im spannungslosen Zustand.