

Ampliamento uscite

AZR 32 V1



- Modulo di ampliamento per la duplicazione di contatti
- 3 circuiti di libero, Stop 1 (Ritardo di diseccitazione 0 ... 15 s)
- Ritardo di diseccitazione regolabile da 0 a 15 sec, con intervalli di 1 secondo
- 2 contatti di segnalazione senza potenziale
- Diverse tensioni d'esercizio disponibili
- LED per l'indicazione delle condizioni d'esercizio
- Categoria di comando 4 sec. EN 954-1 dipendente dal modulo di sicurezza impiegato

Dati tecnici

Prescrizioni:	IEC/EN 60204-1, EN 954-1, BG-GS-ET-20
Categoria di stop:	6x Stop 1
Categoria di sicurezza:	max. 4 (dipendente dal modulo di sicurezza collegato)
Ritardo alla diseccitazione:	0 ... 15 s
Circuito di ritorno:	si
Custodia:	policarbonato
Collegamento:	morsetti a vite ad innesto
Sezione di collegamento:	max. 2,5 mm ² (compreso capocorda)
Grado di protezione:	morsetti IP 20 custodia IP 40 sec. EN 60529
U _e :	24 VDC 24 VAC 110 VAC ± 15 % 230 VAC ± 15 %
I _e :	0,13 A (Versione DC)
Potenza:	< 3 W
Ingressi:	senza potenziale contatti NC, (S13/14), circuito di ritorno senza potenziale (X1/X2)
Contatti di libero:	3 circuiti di libero, ritardati
Categoria d'utilizzo:	AC-15, DC-13
Capacità di commutazione:	6 A / 250 VAC 3 A / 24 VDC
Protezione:	6 A gG fusibile D sec. DIN EN 60269-1
Uscite di segnalazione:	1 contatto NC, ritardato 1 contatto NA
Tempo di accensione:	< 30 ms ... max. 3 s
Tempo di diseccitazione:	< 150 ms ... max. 15 s (regolabile a scatti di 1 secondo)
Segnalazioni:	LED verde per tensione di comando e uscita
Max. frequenza di commutazione:	5 Hz
Categoria di sovratensione:	III sec. DIN VDE 0110
Grado di sporco:	2 sec. DIN VDE 0110
Temperatura ambiente:	- 25 °C ... + 45 °C
Indicazione di funzionamento:	2 LED
Peso:	450 g
Dimensioni:	45 x 73,2 x 121 mm

Marchio di certificazione



Dati per l'ordine

AZR 32 V1 ①

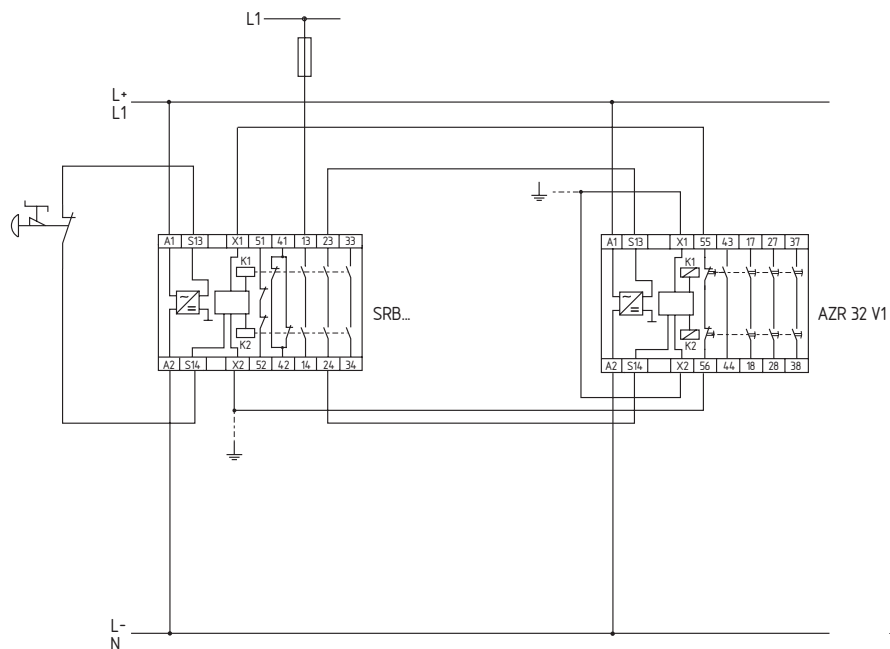
N°.	Versioni	Descrizione
①	24VDC	24 VDC
	24VAC	24 VAC
	110VAC	110 VAC
	230VAC	230 VAC

Ampliamento uscite

Osservazioni

- Livello di prestazione 1: controllo mono-canale del modulo di ampliamento adatto per il rafforzamento di contatti e duplicazione di contatti del modulo di sicurezza collegato.
- I morsetti 55 e 56 del modulo di ampliamento devono essere collegati con il circuito di ritorno e con il circuito di reset del modulo di sicurezza.

Esempio di cablaggio



Osservazioni

L'esempio di circuito mostra il controllo del modulo di ampliamento mediante un modulo di sicurezza a relè SRB... con dispositivo di sicurezza chiuso ed in assenza di tensione.