



IT Manuale d'istruzioni . . . . . Pagine da 1 a 2  
Original

**Descrizione del prodotto**

Per l'attivazione dell'interruttore magnetico si possono utilizzare solamente i magneti elencati. Solo con questi magneti è possibile garantire il corretto funzionamento e la precisione di ripetizione.



Osservare le disposizioni nazionali relative a installazione, sicurezza, prevenzione degli infortuni e corretto smaltimento.

**Codice prodotto**

Il presente manuale d'istruzioni è valido per le seguenti tipologie:

**BN 310-1Z**

N.	Opzione	Descrizione
①	01	1 contatto NC
	10	1 contatto NA
	R	1 bistabile

**Dati tecnici**

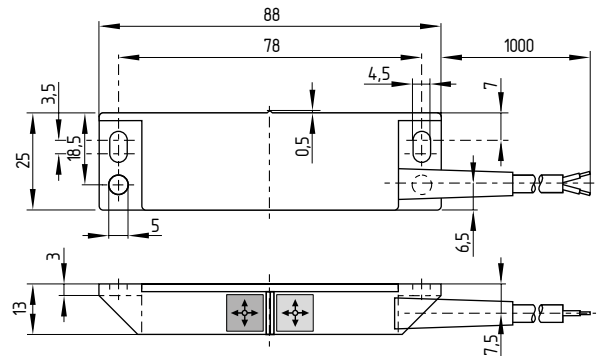
Prescrizioni:	EN 60947-1
Custodia:	termoplastica rinforzata con fibra di vetro
Funzionamento:	magnetico
Grado di protezione:	IP67 secondo EN 60529
Temperatura ambiente:	-25 °C ... +75 °C
Tensione di commutazione:	max. 250 VAC/DC
Corrente di commutazione:	max. 3 A
Capacità di commutazione:	max. 120 VA, W
Tensione di perforazione:	> 600 VAC (50 Hz)
Frequenza di commutazione:	max. 300/s con BN 310-01Z, -10Z
Tempo di commutazione "chiusura":	max. 0,3 ms ... 1,5 ms
Tempo di commutazione "apertura":	max. 1,5 ms
Durata rimbalzo:	0,3 ... 0,6 ms
Durata meccanica:	10 <sup>9</sup> manovre
Durata elettrica:	10 <sup>6</sup> ... 10 <sup>9</sup> manovre, a seconda del carico
Resistenza agli urti:	30 g / 11 ms
Resistenza alle vibrazioni:	10 ... 55 Hz, ampiezza 1 mm
Tipo di collegamento:	cavo H03VV-F 2 x 0,75 mm <sup>2</sup> , 1 m
Precisione del riavviamento:	± 0,25 mm, T = costante



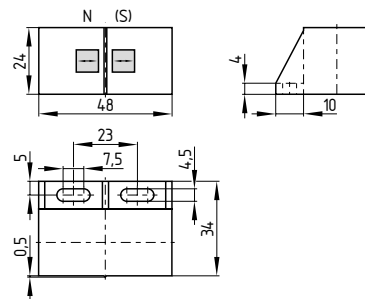
Per ulteriori informazioni e per la dichiarazione di conformità attualmente vigente si rimanda ai cataloghi Schmersal o al Catalogo online disponibile in Internet all'indirizzo [products.schmersal.com](http://products.schmersal.com).

**Dimensioni (in mm)**

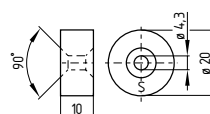
Interruttore magnetico BN 310



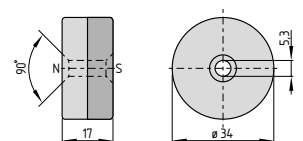
BP 31



BP 15



BP 34



Per una panoramica dei possibili azionatori (distanze di commutazione 5 ... 60 mm) consultare i cataloghi Schmersal o il Catalogo online disponibile in Internet all'indirizzo [products.schmersal.com](http://products.schmersal.com).

### Montaggio

L'interruttore magnetico e il magnete vengono fatti scorrere uno sull'altro sulla loro faccia frontale.

- La posizione di montaggio può essere scelta secondo le proprie esigenze.
- Non utilizzare gli apparecchi come arresto.
- Montare l'interruttore magnetico soltanto su superfici piane, per evitare possibili tensioni che potrebbero danneggiare o distruggere l'interruttore magnetico oppure alterare le distanze limite.
- Non sottoporre l'interruttore magnetico e il magnete a forti vibrazioni e evitare gli urti.
- Lasciare una distanza di montaggio minima tra due sistemi di 50 mm.

Per evitare interferenze o una riduzione delle distanze limite, attenersi alle seguenti osservazioni:

- Non applicare l'interruttore magnetico e il magnete su materiale ferromagnetico. Se ciò non fosse possibile, deve essere interposto uno spessore di materiale non magnetico di minimo 20 mm tra l'interruttore e la superficie in ferro.
- Non applicare l'interruttore magnetico e il magnete all'interno di intensi campi magnetici
- Tenere lontano da residui di ferro.

#### Distanza di commutazione BN 310-01Z / -10Z

BP 31	X = 20 mm
BP 15	X = 6 mm
BP 34	X = 5-20 mm

#### Distanza di commutazione BN 310-RZ

BP 15 N, BP 15 S	X = 17 mm
2x BP 15/2 N, 2x BP 15/2 S	X = 22 mm
BP 34 N, BP 34 S	X = 15-30 mm



La funzione di apertura e di chiusura dipende dalla direzione di azionamento, dal magnete di azionamento e dalla polarità del magnete di azionamento. Ponendo di fronte l'interruttore ed il magnete di azionamento devono corrispondere gli abbinamenti di colori: rosso (S) su rosso (S) e verde (N) su verde (N). Questo non vale con il bistabile.

### Collegamento elettrico

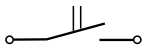


Il collegamento elettrico deve essere eseguito solo in condizioni di assenza di tensione e da personale specializzato autorizzato.

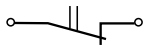
#### Versioni dei contatti

Schema dei contatti nello stato non azionato.

**BN 310-10Z**  
1 contatto NA



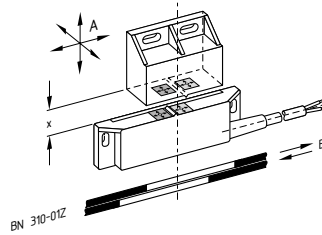
**BN 310-01Z**  
1 contatto NC



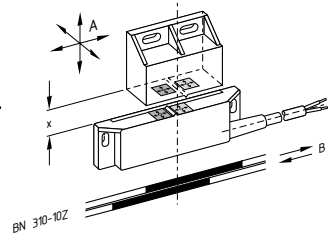
**BN 310-RZ**  
bistabile

### Attivazione e distanze di azionamento

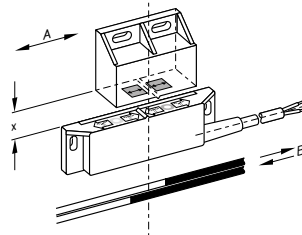
1 contatto NC  
BN 310-01Z  
con magnete di commutazione N-S



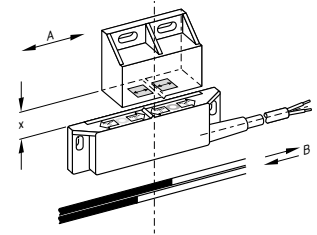
1 contatto NA  
BN 310-10Z  
con magnete di commutazione N-S



1 commutatore bistabile  
BN 310-RZ  
con magnete di commutazione N



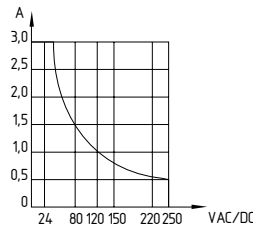
1 commutatore bistabile  
BN 310-RZ  
con magnete di commutazione S



#### Legenda

- A: Direzione di attuazione
- B: comportamento di commutazione dei contatti reed
- X: Distanza di commutazione

#### Capacità di commutazione



### Smontaggio e smaltimento

#### Smontaggio

Smontare il dispositivo di commutazione solo in assenza di tensione.

#### Smaltimento

Smaltire il dispositivo di commutazione in conformità con le disposizioni e le normative nazionali vigenti.

#### K.A. Schmersal GmbH & Co. KG

Mödinghofe 30, 42279 Wuppertal  
Germania

Telefono: +49 202 6474-0

Fax: +49 202 6474-100

E-mail: info@schmersal.com

Internet: www.schmersal.com

