



NL Bedieningshandleiding . . . . . Pagina 1 tot 2  
Origineel

**Productbeschrijving**

Voor het bedienen van de magneetschakelaar kunnen uitsluitend de magneten uit de lijst gebruikt worden. Alleen met deze magneten is een correcte functie en herhaalnauwkeurigheid gegarandeerd.



Nationale installatie-, veiligheids- en ongevalpreventie- en afvalverwijderingsvoorschriften moeten in acht genomen worden.

**Typenschlüssel**

Deze bedieningshandleiding geldt voor de volgende types:

**BN 310-1Z**

Nr.	Optie	Beschrijving
①	01	1 verbreekcontact (NC)
	10	1 maakcontact (NO)
	R	1 bistabiel contact

**Technische gegevens**

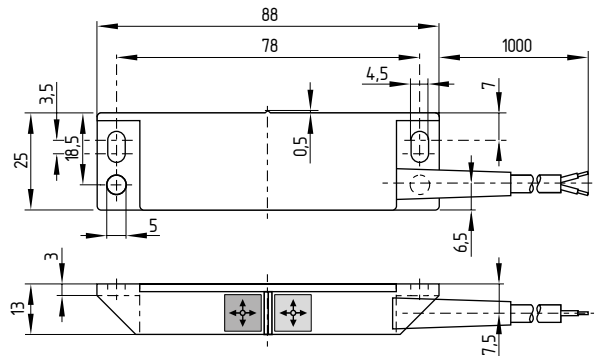
Voorschriften:	EN 60947-1
Behuizing:	glasvezelversterkte thermoplast
Werkingsprincipe:	magnetisch
Afdichtingsgraad:	IP67 volgens EN 60529
Omgevingstemperatuur:	-25 °C ... +75 °C
Schakelspanning:	max. 250 VAC/DC
Schakelstroom:	max. 3 A
Schakelvermogen:	max. 120 VA, W
Overslagspanning:	> 600 VAC (50 Hz)
Schakelfrequentie:	max. 300/s bij BN 310-01Z, -10Z
Schakeltijd "sluiten":	max. 0,3 ms ... 1,5 ms
Schakeltijd "openen":	max. 1,5 ms
Na-dendertijd:	0,3 ms ... 0,6 ms
Mechanische levensduur:	10 <sup>9</sup> schakelingen
Elektrische levensduur:	10 <sup>6</sup> ... 10 <sup>9</sup> schakelingen, afhankelijk van de belasting
Schokbestendigheid:	30 g / 11 ms
Trillingsvastheid:	10 ... 55 Hz, amplitude 1 mm
Aansluitwijze:	Kabel H03VV-F 2 x 0,75 mm <sup>2</sup> , 1 m
Nauwkeurigheid bij herbediening:	± 0,25 mm, T = constant



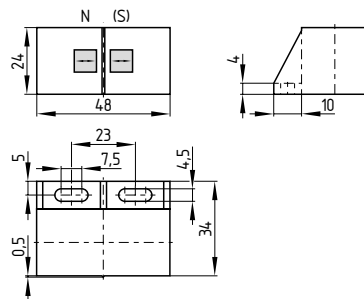
Aanvullende informatie alsook de momenteel geldende conformiteitverklaring vindt u in de Schmersal catalogus of in de online catalogus: [products.schmersal.com](https://products.schmersal.com).

**Afmetingen (in mm)**

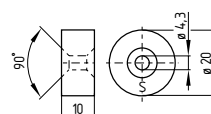
**Magneetschakelaar BN 310**



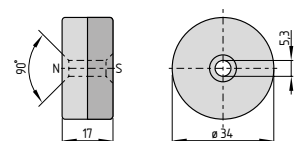
**BP 31**



**BP 15**



**BP 34**



Voor een overzicht van de mogelijke bediensleutels (schakelafstanden 5 ... 60 mm) raadpleeg de Schmersal catalogi of in de online catalogus [products.schmersal.com](https://products.schmersal.com).

### Montage

De frontvlakken van de magneetschakelaar en de magneet worden aan elkaar voorbijgeleid.

- De component kan in willekeurige positie gemonteerd worden.
- Magneetschakelaar en bedienmagneet niet als aanslag gebruiken
- Bevestig de magneetschakelaar uitsluitend op vlakke oppervlakken, om ongewenste spanningen te voorkomen die de magneetschakelaar kunnen beschadigen of de uiterste schakelafstanden kunnen veranderen.
- Magneetschakelaar en magneet niet aan sterke vibraties en schokken blootstellen
- Montageafstand tussen twee sensoren min. 50 mm.

Om beïnvloeding of een verkleining van de schakelafstanden te vermijden, moeten de volgende opmerkingen in acht genomen worden:

- Indien mogelijk, de magneetschakelaar en de bediensleutel niet op ferromagnetisch materiaal aanbrengen. In het andere geval moet de schakelaar met een niet-magnetische tussenlaag van minstens 20 mm op ijzer gemonteerd worden.
- Magneetschakelaar en bediensleutel niet in sterke magneetvelden aanbrengen
- Houd de veiligheidssensor en de bediensleutel vrij van metalen spanen

#### Schakelafstand BN 310-01Z / -10Z

BP 31	X = 20 mm
BP 15	X = 6 mm
BP 34	X = 5-20 mm

#### Schakelafstand BN 310-RZ

BP 15 N, BP 15 S	X = 17 mm
2x BP 15/2 N, 2x BP 15/2 S	X = 22 mm
BP 34 N, BP 34 S	X = 15-30 mm



De verbreekcontact- of maakcontactfunctie is afhankelijk van de bedieningsrichting, de bedieningsmagneet en de polariteit van de bedieningsmagneet. Bij de confrontatie van schakelaar en bedieningsmagneet moet de kleurenindeling overeenstemmen: rood (S) op rood (S) en groen (N) op groen (N). Dit geldt niet voor het bistabiele contact.

### Elektrische aansluiting



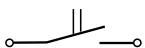
De elektrische aansluiting mag uitsluitend in spanningsloze toestand door gemachtigd en gekwalificeerd personeel uitgevoerd worden.

#### Contactvarianten

De contacten worden getoond in onbediende toestand.

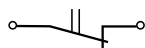
##### BN 310-10Z

1 maakcontact  
(NO)



##### BN 310-01Z

1 verbreekcontact  
(NC)

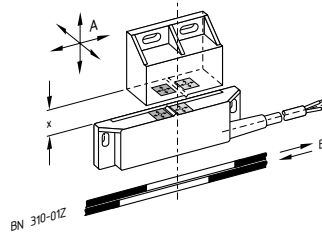


##### BN 310-RZ

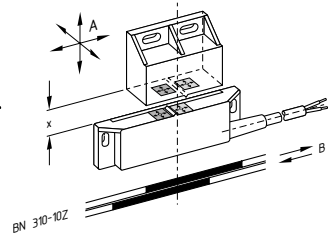
arrêterend

### Bediening en schakelwegen

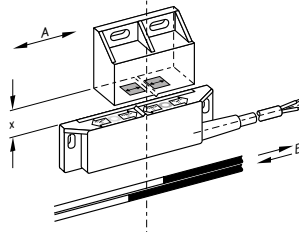
1 verbreekcontact BN 310-01Z  
met schakelmagneet BP N-S



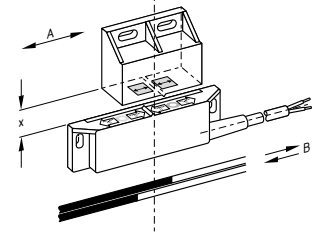
1 maakcontact BN 310-10Z  
met schakelmagneet BP N-S



1 bistabiel contact BN 310-RZ  
met schakelmagneet N



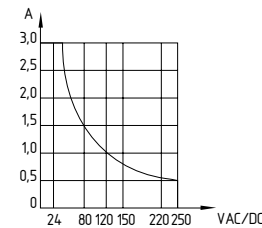
1 bistabiel contact BN 310-RZ  
met schakelmagneet S



#### Legende

- A: Bedieningsrichting
- B: Schakelgedrag van de Reedcontacten
- X: Schakelafstand

#### Schakelvermogen



### Demontage en afvalverwijdering

#### Demontage

De component mag uitsluitend in spanningsloze toestand gedemonteerd worden.

#### Afvalverwijdering

De component moet op een correcte manier volgens de geldende nationale voorschriften en wetgevingen afgevoerd worden.

#### KA. Schmersal GmbH & Co. KG

Möddinghofe 30, 42279 Wuppertal  
Duitsland

Telefoon: +49 202 6474-0

Telefax: +49 202 6474-100

E-Mail: info@schmersal.com

Internet: www.schmersal.com

