



PL Instrukcja obsługi Strony 1 do 2
Original

Opis produktu

Do uruchamiania wyłącznika magnetycznego można stosować wyłącznie podane magnesy. Tylko te magnesy zapewniają prawidłowe działanie i dokładność powtarzania.



Należy przestrzegać krajowych przepisów dotyczących instalacji, bezpieczeństwa i zapobiegania wypadkom oraz przepisów dotyczących prawidłowej utylizacji.

Klucz zamówieniowy

Niniejsza instrukcja obsługi dotyczy następujących typów:

BN 310-1Z

Nr	Opcja	Opis
①	01	1 zestyki NC
	10	1 zestyki NO
	R	1 bistabilne

Dane techniczne

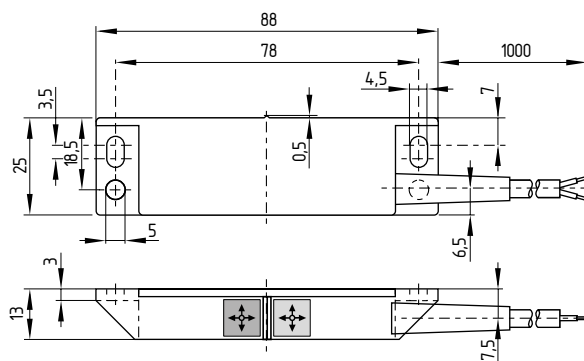
Przepisy:	EN 60947-1
Obudowa:	tworzywo termoplastyczne wzmocnione włóknem szklanym
Sposób działania:	magnetyczny
Stopień ochrony:	IP67 zgodnie z EN 60529
Temperatura otoczenia:	-25°C ... +75°C
Napięcie przełączania:	maks. 250 VAC/DC
Prąd przełączania:	maks. 3 A
Moc przełączania:	max. 120 VA, W
Napięcie przebicia:	> 600 VAC (50 Hz)
Częstotliwość przełączania:	maks. 300/s przy BN 310-01Z, -10Z
Czas przełączania „Zamykanie”:	maks. 0,3 ms ... 1,5 ms
Czas przełączania „Otwieranie”:	maks. 1,5 ms
Czas drgania zestyków:	0,3 ms ... 0,6 ms
Trwałość mechaniczna:	10 ⁹ operacji
Trwałość elektryczna:	10 ⁶ ... 10 ⁹ operacji zależnie od obciążenia
Odporność na uderzenia:	30 g / 11 ms
Odporność na wibracje:	10...55 Hz, amplituda 1 mm
Przyłącze:	Przewód H03VV-F 2 x 0,75 mm ² , 1 m
Dokładność ponownego rozruchu:	± 0,25 mm, T = stała



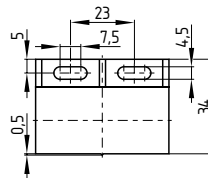
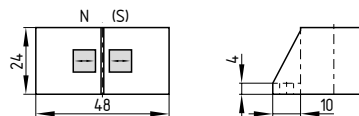
Dalsze informacje i aktualna deklaracja zgodności znajdują się w katalogach firmy Schmersal i w katalogu online w Internecie pod adresem products.schmersal.com.

Wymiary (w mm)

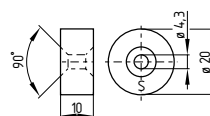
Wyłączniki magnetyczne BN 310



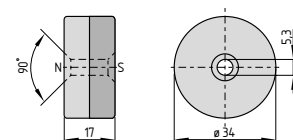
BP 31



BP 15



BP 34



Przegląd możliwych aktywatorów (odległości zadziałania 5 ... 60 mm) znajduje się w katalogach firmy Schmersal i w katalogu online w Internecie pod adresem products.schmersal.com.

Montaż

Wyłącznik magnetyczny i magnes są prowadzone obok siebie za pomocą powierzchni czołowej.

- Pozycja montażowa jest dowolna.
- Nie wykorzystywać urządzeń jako ogranicznika.
- Wyłącznik magnetyczny mocować wyłącznie na płaskich powierzchniach, ponieważ w przeciwnym razie mogą wystąpić naprężenia, które mogą zniszczyć wyłącznik magnetyczny lub zmienić odległości graniczne.
- Nie narażać wyłącznika magnetycznego i magnesu na oddziaływanie silnych wibracji i uderzeń.
- Odległość montażowa między dwoma systemami min. 50 mm.

Aby uniknąć oddziaływania i zmniejszenia odległości granicznych, należy przestrzegać następujących zaleceń:

- W miarę możliwości nie umieszczać wyłącznika bezpieczeństwa i magnesu na materiałach ferromagnetycznych. W przeciwnym wypadku podczas montażu wyłącznika do powierzchni żelaznych należy użyć min. 20 mm warstwy materiału niemagnetycznego.
- Nie umieszczać wyłącznika magnetycznego i magnesu w silnym polu magnetycznym.
- Miejsce montażu powinno być wolne od wiórów żelaznych.

Odległość zadziałania BN 310-01Z / -10Z

BP 31	X = 20 mm
BP 15	X = 6 mm
BP 34	X = 5-20 mm

Odległość wyłączenia BN 310-RZ

BP 15 N, BP 15 S	X = 17 mm
2x BP 15/2 N, 2x BP 15/2 S	X = 22 mm
BP 34 N, BP 34 S	X = 15-30 mm



Otwarcie i zamknięcie zestyków zależy od kierunku aktywacji oraz typu i polaryzacji użytego magnesu aktywującego. Kolory zbliżonych do siebie czujnika i magnesu muszą się pokrywać: Czerwony (S) z czerwonym (S) oraz zielony (N) z zielonym (N). Nie dotyczy zestyków bistabilnych

Podłączenie elektryczne

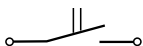


Podłączenie elektryczne może wykonać wyłącznie autoryzowany wykwalifikowany personel po odłączeniu napięcia zasilania.

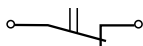
Warianty styków

Styki pokazane w stanie nieaktywnym.

BN 310-10Z
1 zestyk NO



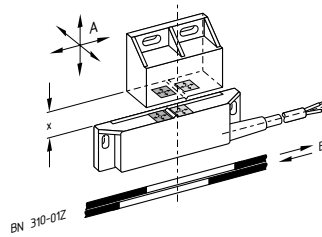
BN 310-01Z
1 zestyk NC



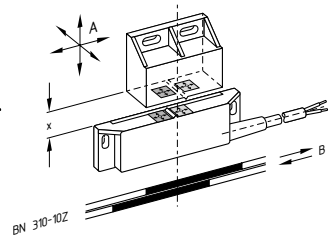
BN 310-RZ
zatrząskiwanie

Aktywacja i drogi przełączania

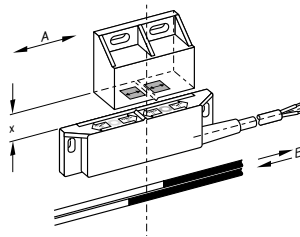
1 zestyk NC BN 310-01Z
z magnesem włączającym S



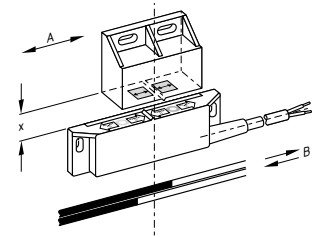
1 zestyk NO BN 310-10Z
z magnesem włączającym S



1 raster BN 310-RZ
z magnesem włączającym N



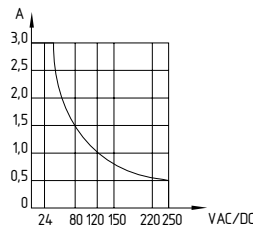
1 raster BN 310-RZ
z magnesem włączającym S



Legenda

- A: Kierunek aktywacji
B: Zdolność przełączania zestyków kontaktronowych
X: Odległość zadziałania

Zdolność przełączania



Demontaż i utylizacja

Demontaż

Urządzenie można wymontować tylko po odłączeniu zasilania.

Utylizacja

Urządzenie należy poddać prawidłowej utylizacji zgodnie z krajowymi przepisami i ustawami.

K.A. Schmersal GmbH & Co. KG

Mödinghofe 30, 42279 Wuppertal

Niemcy

Telefon: +49 202 6474-0

Faks: +49 202 6474-100

E-mail: info@schmersal.com

Internet: www.schmersal.com

