



PT Manual de instruções . . . . . páginas 1 a 2  
Original

**Descrição do produto**

Para a confirmação do interruptor magnético podem ser utilizados apenas os ímanes listados. Está assegurada uma função impecável e precisão de repetição apenas para estes ímanes.



Devem ser cumpridas as normas nacionais específicas de instalação, segurança e prevenção de acidentes e normas para a eliminação correta.

**Código para encomenda**

Este manual de instruções é válido para os seguintes modelos:

**BN 310-1Z**

Nº	Opção	Descrição
①	01	1 contacto NF
	10	1 contacto NA
	R	1 Bi-estável

**Dados técnicos**

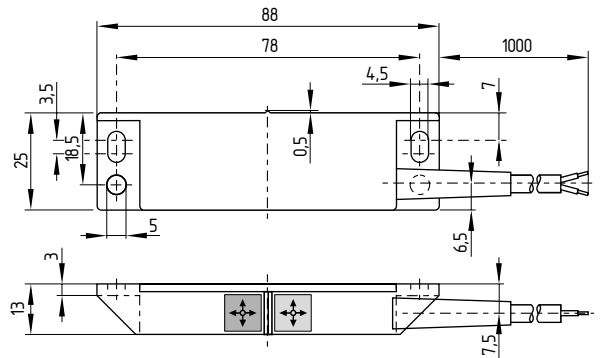
Instruções:	EN 60947-1
Involúcro:	Termoplástico reforçado com fibra de vidro
Modo de atuação:	magnético
Tipo de protecção:	IP67 conforme EN 60529
Temperatura ambiente:	-25 °C ... +75 °C
Tensão de comutação:	máx. 250 VAC/DC
Corrente de comutação:	máx. 3 A
Potência de comutação:	max. 120 VA, W
Pico de tensão:	> 600 VAC (50 Hz)
Frequência de comutação:	máx. 300/s com BN 310-01Z, -10Z
Tempo de comutação "Fechar":	máx. 0,3 ms ... 1,5 ms
Tempo de comutação "Abrir":	máx. 1,5 ms
Duração do impacto:	0,3 ... 0,6 ms
Vida útil mecânica:	10 <sup>9</sup> ciclos de comutação
Vida útil elétrica:	10 <sup>6</sup> ... 10 <sup>9</sup> operações, consoante carga
Resistência a impactos:	30 g / 11ms
Resistência à vibração:	10 ... 55 Hz, amplitude 1 mm
Tipo de ligação:	Cabo H03VV-F 2 x 0,75 mm <sup>2</sup> , 1 m
Repetibilidade da precisão do posicionamento:	± 0,25 mm, T = constante



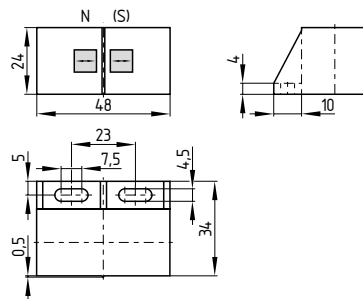
Outras informações bem como a declaração de conformidade atual podem ser consultadas nos catálogos da Schmersal ou nos catálogos online na internet em [products.schmersal.com](http://products.schmersal.com).

**Dimensões (em mm)**

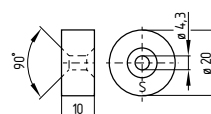
**Interruptor magnético BN 310**



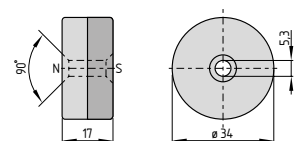
**BP 31**



**BP 15**



**BP 34**



Pode encontrar uma visão geral de possíveis atuadores (distâncias de comutação 5 ... 60 mm) nos catálogos Schmersal ou no catálogo online na internet em [products.schmersal.com](http://products.schmersal.com).

### Montagem

O interruptor magnético e o íman são conduzidos lado a lado sobre a superfície frontal.

- A posição de montagem é opcional.
- Não utilizar os dispositivos como batente.
- Fixar interruptor magnético apenas em superfícies planas, caso contrário podem ocorrer tensionamentos que eventualmente danificam o interruptor magnético ou alteram as distâncias limite.
- Não expor o interruptor magnético e íman a fortes vibrações e impactos.
- Distância de montagem mín. 50 mm entre dois sistemas

Para evitar uma influência ou redução das distâncias-limite, favor observar as seguintes indicações:

- Se possível não fixar o interruptor magnético e íman sobre material ferromagnético. Caso contrário, o interruptor deve ser montado sobre ferro utilizando um calço intermediário, não magnético, com um espessura mínima de 20 mm.
- Não aplicar o interruptor magnético e o íman em campos magnéticos fortes.
- Manter afastado de limalhas de ferro

#### Distância do interruptor BN 310-01Z / -10Z

BP 31	X = 20 mm
BP 15	X = 6 mm
BP 34	X = 5-20 mm

#### Distância do interruptor BN 310-RZ

BP 15 N, BP 15 S	X = 17 mm
2x BP 15/2 N, 2x BP 15/2 S	X = 22 mm
BP 34 N, BP 34 S	X = 15-30 mm



A função do NF ou NA depende da direção de acionamento, dos ímanes de acionamento e da polarização dos ímanes de acionamento. Quando se colocarem juntos os interruptores magnéticos e os ímanes de acionamento, deve respeitar-se as cores de posicionamento: Vermelho (S) com vermelho(S) e verde (N) com verde (N). Não aplicável para retenção.

### Ligação elétrica



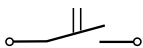
A ligação elétrica pode ser efetuada apenas em estado desenergizado por pessoal técnico autorizado.

#### Variantes de contacto

Representação dos contactos em estado não atuado.

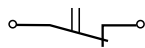
##### BN 310-10Z

1 contacto NA



##### BN 310-01Z

1 contacto NF

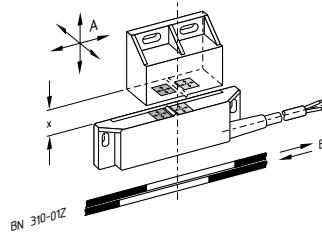


##### BN 310-RZ

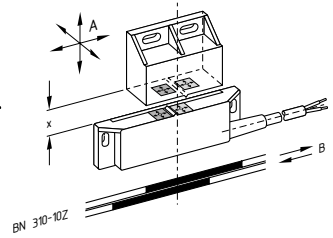
retenção

### Atuação e cursos de comutação

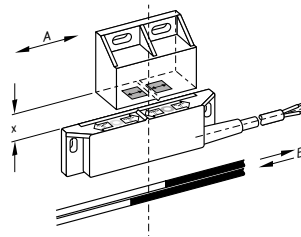
1 NF, BN 310-01Z  
com íman de comutação N-S



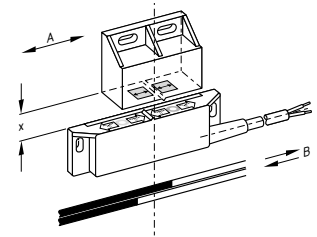
1 NA, BN 310-10Z  
com íman de comutação N-S



1 peça de encaixe BN 310-RZ  
com íman de comutação N



1 peça de encaixe BN 310-RZ  
com íman de comutação S



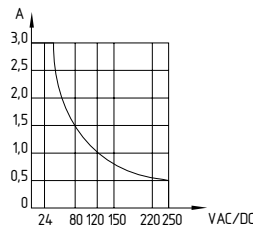
#### Legenda

A: Direção de atuação

B: Comportamento de comutação dos contactos Reed

X: Distância do interruptor

#### Capacidade de comutação



### Desmontagem e eliminação

#### Desmontagem

O dispositivo interruptor deve ser desmontado apenas em estado desenergizado.

#### Eliminação

O dispositivo interruptor deve ser eliminado de modo tecnicamente correto, conforme a legislação e normas nacionais.

#### K.A. Schmersal GmbH & Co. KG

Möddinghofe 30, 42279 Wuppertal

Alemanha

Telefone: +49 202 6474-0

Telefax: +49 202 6474-100

E-Mail: [info@schmersal.com](mailto:info@schmersal.com)

Internet: [www.schmersal.com](http://www.schmersal.com)

