

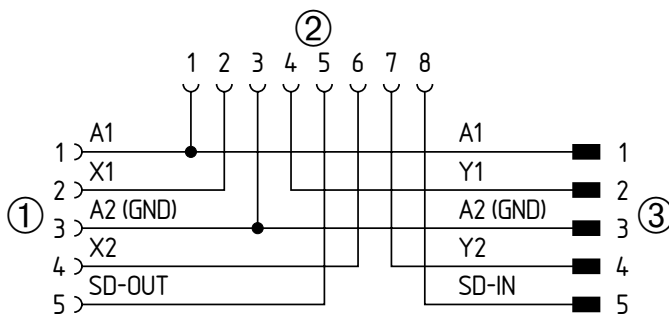
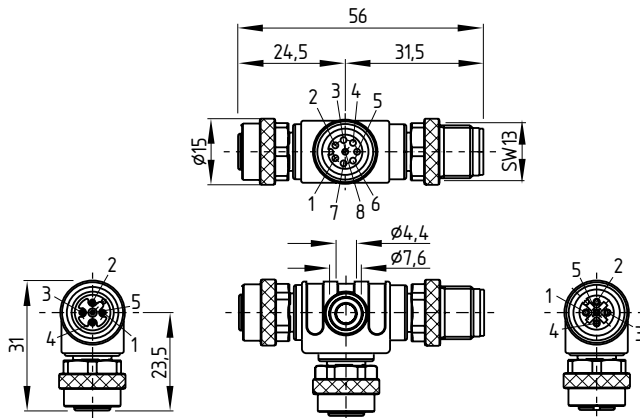


Technische Daten

Bemessungsbetriebsspannung der anzuschließenden elektronischen Sicherheits-Sensoren:	24 V (-15%/+10%)
Bemessungsbetriebsstrom der anzuschließenden elektronischen Sicherheits-Sensoren:	0,6 A
Absicherung der Verbindungsleitungen (Leitungsschutz):	2 A
Umgebungstemperatur:	- 25 °C ... + 70 °C
Empfohlenes Anzugsdrehmoment:	
- Befestigungsschraube M4:	0,8 Nm
- anschlussseitig:	1,0 Nm

Alle Angaben ohne Gewähr. Änderungen, die dem technischen Fortschritt dienen, vorbehalten.

CSS-T – T-Adapter



Produktbeschreibung

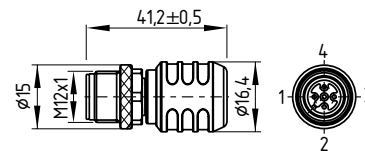
Der T-Adapter CSS-T ermöglicht es, elektronische Sicherheits-Sensoren in Reihe zu schalten. Dazu werden sowohl die Sicherheitskanäle als auch die seriellen Diagnoseleitungen in Reihe geschaltet. Sensoren mit konventionellem Diagnoseausgang können ebenfalls in Reihe geschaltet werden, jedoch werden die Diagnoseausgänge in dieser Konfiguration nicht ausgewertet.

Der Abschlussstecker CSS-T-A versorgt die Sicherheitskanäle mit der Betriebsspannung. Zur Verkabelung können M12x1 Leitungserlängerungen verwendet werden. Der entstehende Spannungsverlust (Leitungslänge, Leitungsquerschnitt, Spannungsfall/Sensor) muss beachtet werden. Er beschränkt die maximale Anzahl der in Reihe geschalteten elektronischen Sicherheits-Sensoren. Befestigung des T-Adapters CSS-T mittels M4-Schraube, Anzugsdrehmoment 0,8 Nm.



Der elektrische Anschluss darf nur von autorisiertem Fachpersonal durchgeführt werden.

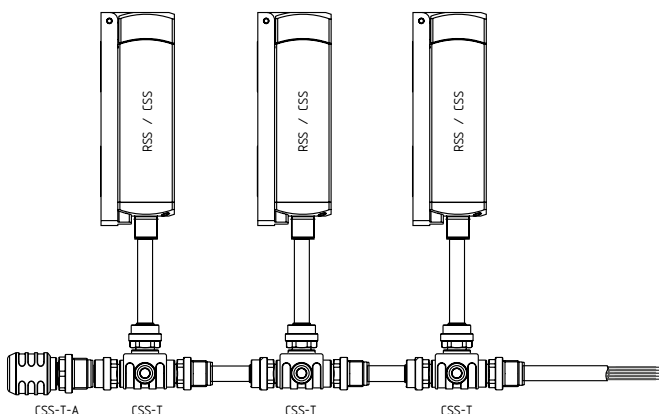
CSS-T-A – Abschlussstecker



Legende

- ① Kupplung mit Rändel M12, 5-polig
- ② Kupplung mit Rändel M12, 8-polig
- ③ Stecker M12, 5-polig
- ④ CSS-T-A: Stecker M12, 5-polig

Anschluss



K.A. Schmersal GmbH & Co. KG
Mödinghofe 30, 42279 Wuppertal
Deutschland
Telefon: +49 202 6474-0
Telefax: +49 202 6474-100
E-Mail: info@schmersal.com
Internet: www.schmersal.com