



Datos técnicos

Tensión nominal operativa de los sensores de seguridad electrónicos a ser conectados:	24 V (-15%/+10%)
Corriente nominal operativa de los sensores de seguridad electrónicos a ser conectado:	0,6 A
Fusibles necesarios para los cables de conexión (protección de cables):	2 A
Temperatura ambiente:	- 25 °C ... + 70 °C
Par de apriete recomendado:	
- Tornillo de sujeción M4:	0,8 Nm
- lado conexión:	1,0 Nm

No se garantiza la exactitud del contenido. Nos reservamos el derecho a realizar cambios en favor del progreso técnico.

Descripción del producto

El adaptador tipo "T" CSS-T permite el conexionado en serie de sensores de seguridad electrónico. Para ello se conecta tanto los canales de seguridad y de diagnóstico en serie. En los sensores con salida de diagnóstico convencional, esta también puede ser conectada en serie, pero en esta configuración la salida de diagnóstico no es evaluada.

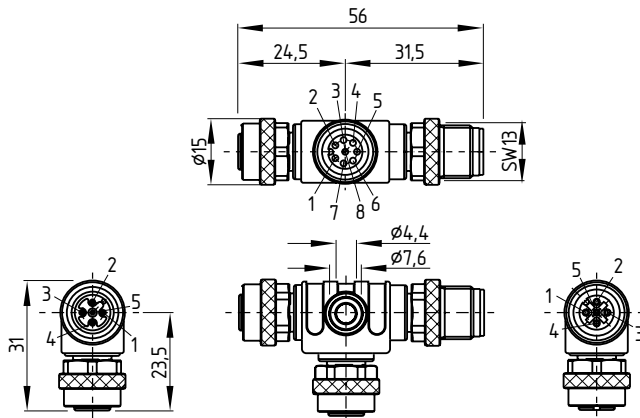
El conector final CSS-T-A proporciona tensión operativa a las entradas de seguridad. Para el cableado se puede utilizar alargaderas M12x1. ¡Deberá tenerse en cuenta la pérdida de tensión ocasionada (longitud de cable, sección de cable, caída de tensión/sensor). Esto limita la cantidad máx. de sensores de seguridad electrónicos que se puede conectar en serie.

La sujeción del adaptador tipo "T" CSS-T se realiza mediante un tornillo M4, par de apriete máx. 0,8 Nm.

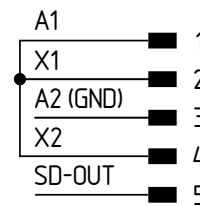
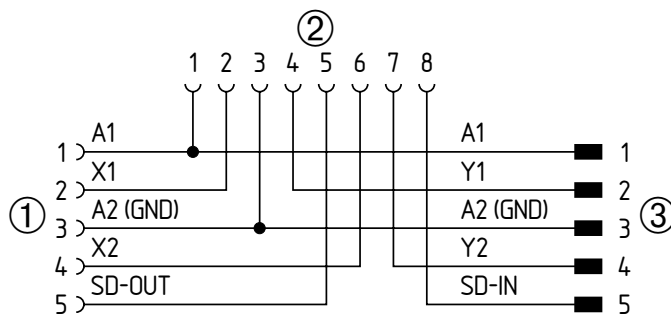
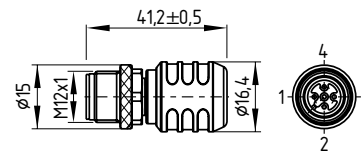


La conexión eléctrica solo debe ser realizada por personal experto autorizado.

CSS-T – Adaptador tipo "T"



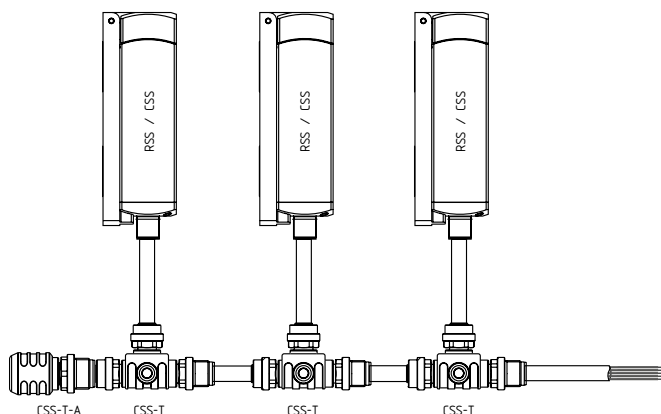
CSS-T-A – Conector final



Leyenda

- ① Conector hembra moleteada M12, 5-polos
- ② Conector hembra moleteada M12, 8-polos
- ③ Conector M12, 5-polos
- ④ CSS-T-A: Conector M12, 5-polos

Conector



K.A. Schmersal GmbH & Co. KG
Mödinghofe 30, 42279 Wuppertal
Alemania
Telefon: +49 202 6474-0
Telefax: +49 202 6474-100
E-Mail: info@schmersal.com
Internet: www.schmersal.com