

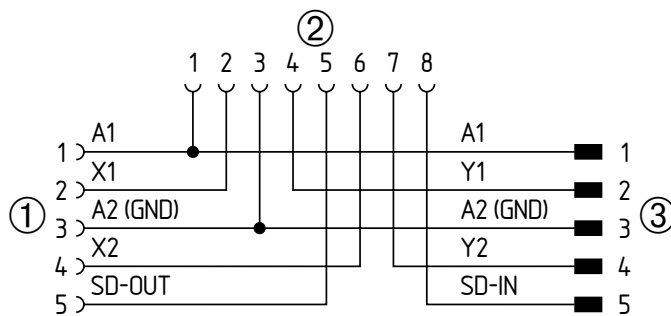
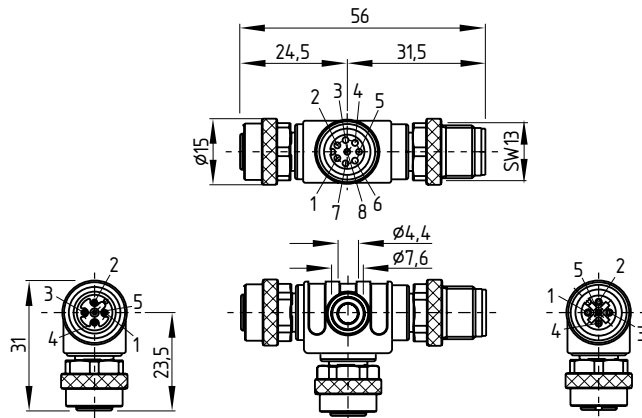


Dati tecnici

Tensione d'esercizio nominale dei sensori di sicurezza elettronici da collegare:	24 V (-15%/+10%)
Corrente d'esercizio nominale dei sensori di sicurezza elettronici da collegare:	0,6 A
Fusibile dei cavi di collegamento (protezione di linea):	2 A
Temperatura ambiente:	- 25 °C ... + 70 °C
Coppia di serraggio raccomandata:	
- vite di fissaggio M4:	0,8 Nm
- lato collegamento:	1,0 Nm

Il produttore non si assume alcuna responsabilità per quanto dichiarato. Si riserva il diritto di apportare modifiche tecniche migliorative.

CSS-T – Adattatore a T



Descrizione del prodotto

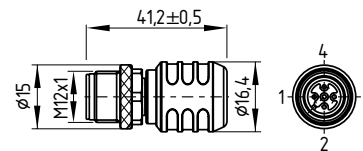
L'adattatore a T CSS-T permette di collegare in serie i sensori di sicurezza elettronici. Grazie a ciò sia i canali di sicurezza che la diagnostica seriale sono collegati in serie. Possono essere collegati in serie anche sensori con uscita di diagnostica convenzionale, tuttavia in questa configurazione le uscite di diagnostica non verranno valutate.

Il connettore terminale CSS-T-A fornisce la tensione d'esercizio ai canali di sicurezza. Per il cablaggio è possibile utilizzare prolunghe M12x1. Prestare attenzione alla perdita di tensione derivante (lunghezza cavo, sezione cavo, caduta di tensione per sensore). La suddetta perdita può infatti limitare il numero massimo di sensori di sicurezza elettronici collegabili in serie. Fissaggio dell'adattatore a T CSS-T con vite M4, coppia di serraggio 0,8 Nm.



Il collegamento elettrico deve essere eseguito da personale specializzato autorizzato.

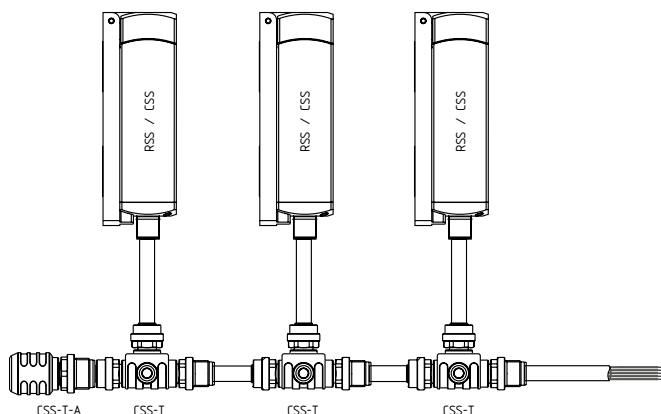
CSS-T-A – Connettore terminale



Legenda

- ① Connettore femmina con dado zigrinato M12, 5 poli
- ② Connettore femmina con dado zigrinato M12, 8 poli
- ③ connettore M12, 5 poli
- ④ CSS-T-A: Connettore maschio M12, 5 poli

Connettore



K.A. Schmersal GmbH & Co. KG
Mödinghofe 30, 42279 Wuppertal
Germania
Telefono: +49 202 6474-0
Telefax: +49 202 6474-100
E-mail: info@schmersal.com
Internet: www.schmersal.com