

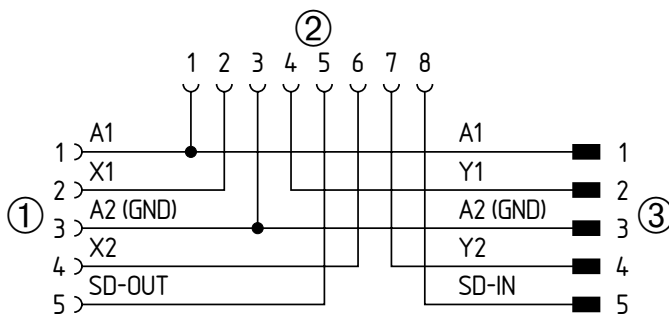
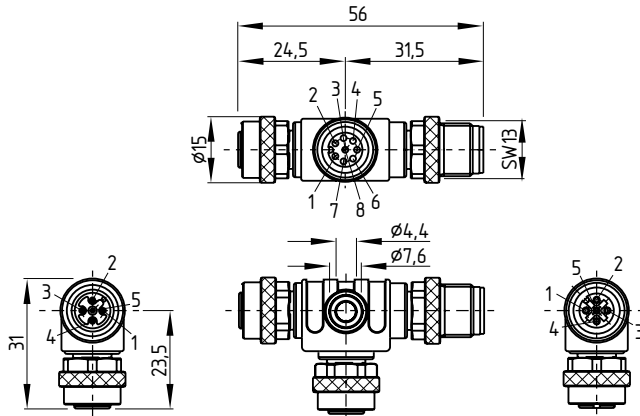


Dados técnicos

Tensão de serviço projetada dos sensores de segurança eletrónicos a serem conectados:	24 V (-15%/+10%)
Corrente de serviço projetada dos sensores de segurança a serem conectados:	0,6 A
Proteção dos cabos de ligação (proteção de condutor):	2 A
Temperatura ambiente:	- 25 °C ... + 70 °C
Binário de aperto recomendado:	
- Parafuso de fixação M4:	0,8 Nm
- do lado de ligação:	1,0 Nm

Todas as informações são fornecidas sem garantia. Reservado o direito de alterações conforme o desenvolvimento tecnológico.

CSS-T – adaptador T



Descrição do produto

O adaptador T CSS-T permite, a comutação em sequência dos sensores de segurança. Para esse efeito, tanto os canais de segurança como as linhas de diagnóstico serie são ligadas em serie. Sensores com saída de diagnóstico convencional também podem ser ligados em serie, mas nesta configuração as saídas de diagnóstico não são avaliadas.

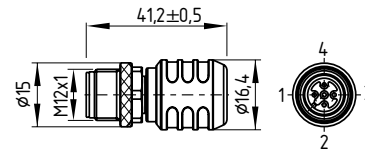
O conector CSS-T-A fornece tensão de operação aos canais de segurança. Para a ligação podem ser usadas extensões de cabos de extensão M12x1. A perda de tensão que ocorrer (comprimento do cabo, secção do cabo, queda de tensão/sensor) deve ser observada. Limita o número máximo de sensores de segurança eletrónicos comutados em sequência.

A fixação do adaptador T CSS-T é realizada com um parafuso M4, binário de aperto 0,8 Nm.



A ligação elétrica pode ser efetuada apenas por pessoal técnico autorizado.

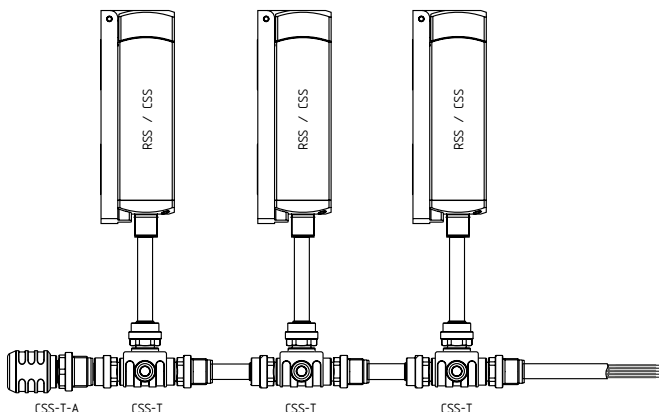
CSS-T-A – conector final



Legenda

- ① Acoplamento serrilhado M12, 5 polos
- ② Acoplamento serrilhado M12, 8 polos
- ③ Conector M12, 5 polos
- ④ CSS-T-A: Conector M12, 5 pinos

Conexão



K.A. Schmersal GmbH & Co. KG
Mödinghofe 30, 42279 Wuppertal
Alemanha
Telefon: +49 202 6474-0
Telefax: +49 202 6474-100
E-Mail: info@schmersal.com
Internet: www.schmersal.com