



FR Mode d'emploi page 1
Original

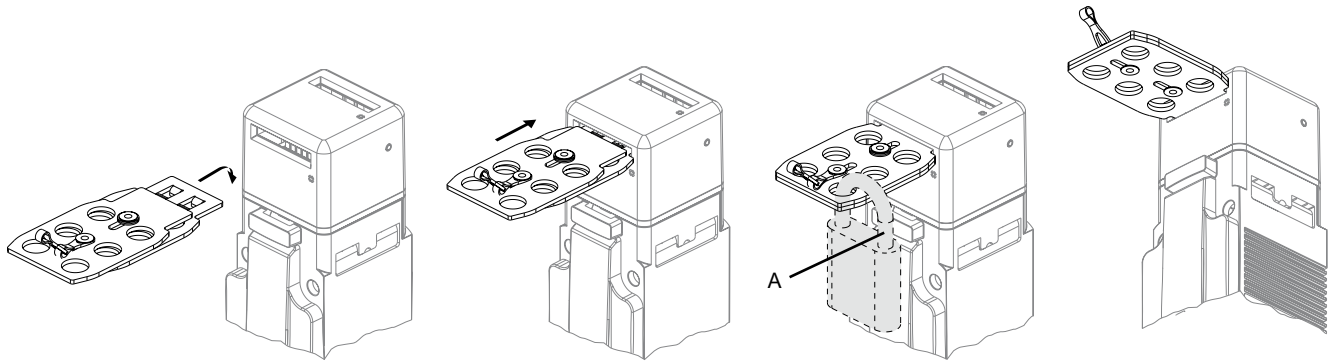
Destination et emploi

Le dispositif de consignation empêche d'enfermer du personnel par erreur dans une zone dangereuse accessible.
Avant d'accéder à la zone dangereuse, l'opérateur ou le personnel de maintenance fixe un cadenas au dispositif de consignation.

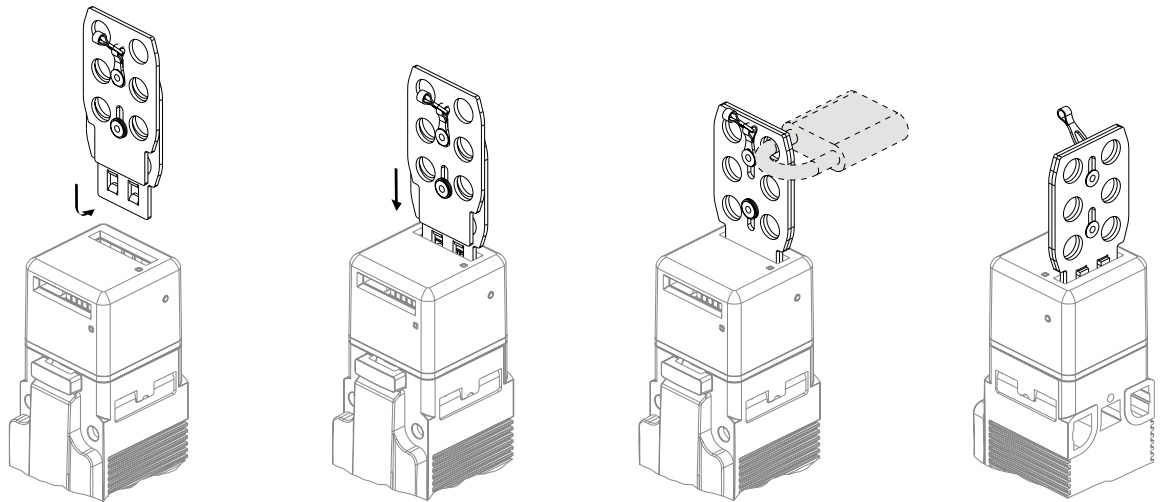
Application

De 1 jusqu'à 6 cadenas (non compris dans la livraison) avec un diamètre de l'étrier de 8 mm peuvent être attachés.
Ainsi, la porte du protecteur ne peut plus être fermée empêchant un démarrage intempestif de la machine.
Possibilité de fixer le dispositif de consignation à proximité de l'interrupteur de sécurité au moyen d'une chaîne

AZM150



Le dispositif de consignation, y compris la paire de taquets d'arrêt, doit être inséré complètement dans l'ouverture de l'actionneur.



Lors de l'insertion du dispositif de consignation dans l'ouverture de l'actionneur par dessus, les taquets d'arrêt arrière restent visibles.

Légende

A Ø max. 8 mm

K.A. Schmersal GmbH & Co. KG
Mödinghofe 30, 42279 Wuppertal
Allemagne
Téléphone: +49 202 6474-0
Téléfax: +49 202 6474-100
E-Mail: info@schmersal.com
Internet: www.schmersal.com

Production site:
SCHMERSAL
Industrial Switchgear (Shanghai) Co., Ltd.
Cao Ying Road 3336
201712 Shanghai / Qingpu, P.R.CHINA

Phone: +86 21 63758287
Fax: +86 21 69214398
E-Mail: info@schmersal.com.cn
Internet: www.schmersal.com.cn

施迈赛工业开关制造(上海)有限公司
地址: 上海市青浦区漕盈路3336号
邮编: 201712

电话: 021 63758287
传真: 021 69214398

网址: www.schmersal.com.cn

