



DE Betriebsanleitung Seite 1
Original

Allgemeine Hinweise

Landesspezifische Installations-, Sicherheits-, Unfallverhütungs- und Vorschriften zur fachgerechten Entsorgung sind zu beachten.

Technische Daten

Vorschriften:	IEC 60947-5-1, BG-GS-ET-15
Bauart gem. ISO 14119:	1
Schutzart:	IP65, IP67 gemäß IEC 60529
Schutzklasse 235, 255 bzw. 236, 256:	I bzw. II,
Verschmutzungsgrad:	3
Umgebungstemperatur:	-30 °C ... +80 °C
Anzugsdrehmomente:	
- Befestigungsschrauben 236, 256:	1,2 Nm
- Befestigungsschrauben 235, 255:	2 Nm
- Deckelschraube 235, 255:	0,7 Nm
- Vorsatzschrauben:	0,45 Nm
Anschlussquerschnitt:	0,75 ... 2,5 mm ²
Gebrauchskategorie AC-15, DC-13 I _e /U _e :	
- Schraubanschluss:	4 A / 240 VAC, 1 A / 24 VDC
- M12-Stecker, 4-polig 236, 256:	4 A / 240 VAC, 1 A / 24 VDC
- M12-Stecker, 4-polig 235, 255:	4 A / 50 VAC, 1 A / 24 VDC
Bemessungsstoßspannungsfestigkeit U _{imp} :	
- Schraubanschluss:	6 kV
- M12-Stecker, 4-polig 236, 256 bzw. 235, 255:	4 kV bzw. 0,8 kV
Bemessungsisolationsspannung U _i :	
- Schraubanschluss:	250 V
- M12-Stecker, 4-polig 236, 256 bzw. 235, 255:	250 V bzw. 50 V
Thermischer Dauerstrom I _{me} :	
- Schraubanschluss:	10 A
- M12-Stecker, 4-polig:	4 A
Kurzschlusschutz:	6 A gG D-Sicherung
Bedingter Kurzschlussstrom:	1.000 A
B _{10D} Öffner gemäß ISO 13849-1:	20.000.000

For NPT threads, conduit hub is to be connected to conduit before hub is connected to enclosure.
For 256 Models: Not for use with rigid conduit.

Weitere Informationen sowie die aktuell gültige Konformitätserklärung entnehmen Sie bitte den Schmersal Katalogen bzw. dem Online-Katalog im Internet unter www.schmersal.net.

K.A. Schmersal GmbH & Co. KG
Mödinghofe 30, D - 42279 Wuppertal
Postfach 24 02 63, D - 42232 Wuppertal

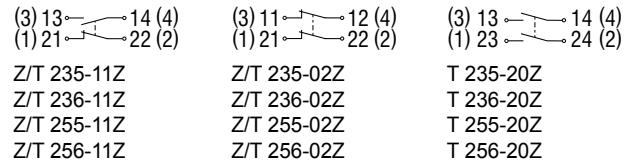
Phone: +49 - (0)2 02 - 64 74 - 0
Telefax: +49 - (0)2 02 - 64 74 - 1 00
E-Mail: info@schmersal.com
Internet: <http://www.schmersal.com>

Kontaktvarianten



Der elektrische Anschluss darf nur im spannungslosen Zustand und von autorisiertem Fachpersonal durchgeführt werden.

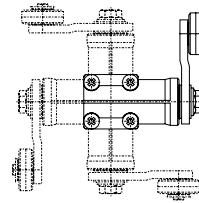
Zur Leitungseinführung sind geeignete Kabelverschraubungen mit entsprechender Schutzart zu verwenden.
Pinbelegung der Versionen mit M12-Stecker in Klammern gekennzeichnet.
Alle Öffner zwangsöffnend .



Montage

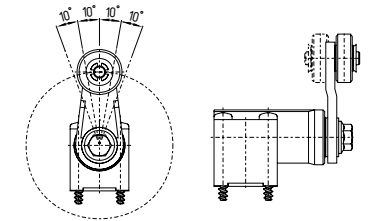
Das Schaltergehäuse darf nicht als Anschlag benutzt werden.
Die Gebrauchslage ist beliebig. (Abmessungen in mm.)

**Betätigungsvorsatz
einstellbar in 90°-Schritten**

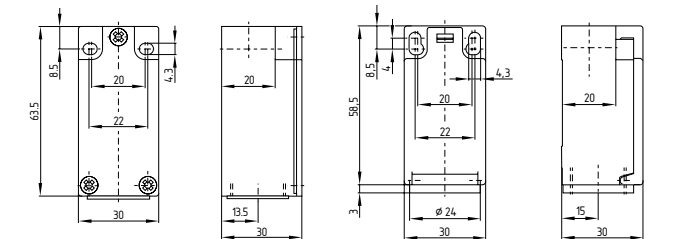


Z/T 235

**Rollenhebel
einstellbar in 10°-Schritten**

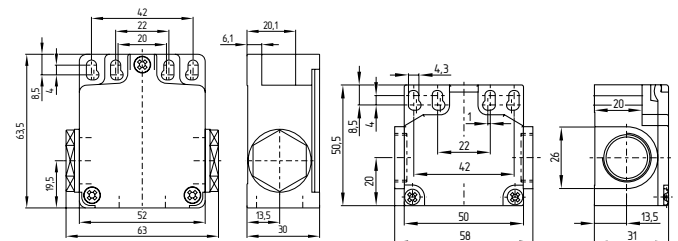


Z/T 236



Z/T 255

Z/T 256



x.000 / 06.2018 / v.A. - 103026531 / S / 2018-06-13 / AE-Nr. 9475

