



FR Mode d'emploi ..... page 1  
Original

Consignes générales



Les standards d'installation spécifiques du pays concerné ainsi que les dispositions de sécurité, les règles de prévention d'accidents et les prescriptions pour une élimination correcte de déchets sont à observer.

Données techniques

|   |                              |
|---|------------------------------|
| Normes de référence:  | IEC 60947-5-1, BG-GS-ET-15   |
| Type selon ISO 14119:   | 1                            |
| Étanchéité:   | IP65, IP67 selon IEC 60529   |
| Classe de protection 235, 255 ou 236, 256:                            | I ou II, II                  |
| Degré d'encrassement:   | 3                            |
| Température ambiante:   | -30 °C ... +80 °C            |
| Couples de serrage:   |                              |
| - Vis de fixation 236, 256:   | 1,2 Nm                       |
| - Vis de fixation 235, 255:   | 2 Nm                         |
| - Vis du couvercle 235, 255:  | 0,7 Nm                       |
| - Vis de la tête:   | 0,45 Nm                      |
| Section du câble:   | 0,75 ... 2,5 mm <sup>2</sup> |
| Catégorie d'utilisation AC-15, DC-13 I <sub>g</sub> /U <sub>g</sub> : |                              |
| - Raccordement à vis:   | 4 A / 240 VAC, 1 A / 24 VDC  |
| - Connecteur M12, 4 pôles 236, 256:                                   | 4 A / 240 VAC, 1 A / 24 VDC  |
| - Connecteur M12, 4 pôles 235, 255:                                   | 4 A / 50 VAC, 1 A / 24 VDC   |
| Tension assignée de tenue aux chocs U <sub>imp</sub> :                |                              |
| - Raccordement à vis:   | 6 kV                         |
| - Connecteur M12, 4 pôles 236, 256 ou 235, 255:                       | 4 kV ou 0,8 kV               |
| Tension assignée d'isolement U <sub>i</sub> :                         |                              |
| - Raccordement à vis:   | 250 V                        |
| - Connecteur M12, 4 pôles 236, 256 ou 235, 255:                       | 250 V ou 50 V                |
| Courant nominal thermique I <sub>the</sub> :                          |                              |
| - Raccordement à vis:   | 10 A                         |
| - Connecteur M12, 4 pôles:  | 4 A                          |
| Fusible recommandé:   | 6 A gG fusible D             |
| Courant de court-circuit requis:                                      | 1 000 A                      |
| B <sub>10D</sub> contact NF selon ISO 13849-1:                        | 20.000.000                   |



For NPT threads, conduit hub is to be connected to conduit before hub is connected to enclosure.  
For 256 Models: Not for use with rigid conduit.



Pour toute autre information ainsi que la déclaration de conformité actuellement valable, veuillez vous référer aux catalogues Schmersal ou à notre catalogue en ligne [www.schmersal.net](http://www.schmersal.net).

K.A. Schmersal GmbH & Co. KG  
Mödinghofe 30, D - 42279 Wuppertal  
Postfach 24 02 63, D - 42232 Wuppertal

Phone: +49 - (0)2 02 - 64 74 - 0  
Telefax: +49 - (0)2 02 - 64 74 - 1 00  
E-Mail: [info@schmersal.com](mailto:info@schmersal.com)  
Internet: <http://www.schmersal.com>

Variantes de contact



Le raccordement électrique est à effectuer uniquement hors tension par du personnel compétent et habilité.

Pour l'entrée de câble, des presse-étoupe avec un indice de protection approprié sont à utiliser.

Le brochage des versions avec connecteur M12 est indiqué entre parenthèses.

Tous les contacts NF à manœuvre positive d'ouverture A

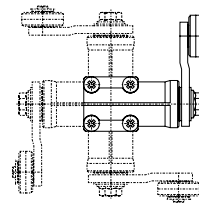
|                                    |                                    |                                    |
|------------------------------------|------------------------------------|------------------------------------|
| (3) 13 — 14 (4)<br>(1) 21 — 22 (2) | (3) 11 — 12 (4)<br>(1) 21 — 22 (2) | (3) 13 — 14 (4)<br>(1) 23 — 24 (2) |
| Z/T 235-11Z                        | Z/T 235-02Z                        | T 235-20Z                          |
| Z/T 236-11Z                        | Z/T 236-02Z                        | T 236-20Z                          |
| Z/T 255-11Z                        | Z/T 255-02Z                        | T 255-20Z                          |
| Z/T 256-11Z                        | Z/T 256-02Z                        | T 256-20Z                          |

Montage

Le boîtier de l'interrupteur ne doit pas être utilisé comme butée mécanique.

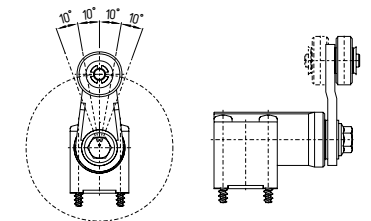
La position de montage est indifférente. (Dimensions en mm.)

Tête d'actionnement réglable par crans de 90°

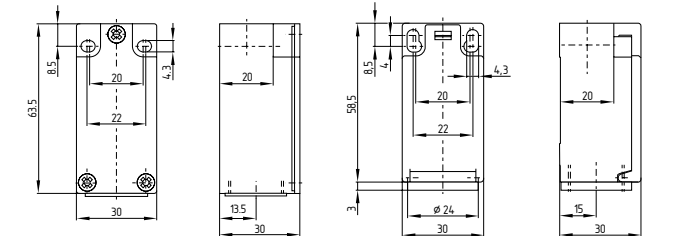


Z/T 235

Levier à galet réglable par crans de 10°



Z/T 236



Z/T 255

Z/T 256

