



NL Bedieningshandleiding Pagina 1
Original

Algemene Opmerkingen

Nationale installatie-, veiligheids- en ongevalpreventie- en afvalverwijderingsvoorschriften moeten in acht genomen worden.

Technische gegevens

Normen:	IEC 60947-5-1, BG-GS-ET-15
Bouwworm volgens ISO 14119:	1
Afdichtingsgraad:	IP65, IP67 volgens IEC 60529
Beschermklasse 235, 255 of 236, 256:	I of II,
Vervuilinggraad:	3
Omgevingstemperatuur:	-30 °C ... +80 °C
Aandraaimomenten:	
- Bevestigingsschroeven 236, 256:	1,2 Nm
- Bevestigingsschroeven 235, 255:	2 Nm
- Deksel schroef 235, 255:	0,7 Nm
- Schroeven van de bedienkop:	0,45 Nm
Kabeldoorsnede:	0,75 ... 2,5 mm ²
Gebruikscategorie AC-15, DC-13 I _e /U _e :	
- Schroefaansluiting:	4 A / 240 VAC, 1 A / 24 VDC
- Stekker M12, 4-polig 236, 256:	4 A / 240 VAC, 1 A / 24 VDC
- Stekker M12, 4-polig 235, 255:	4 A / 50 VAC, 1 A / 24 VDC
Nominale impulsspanningsvastheid U _{imp} :	
- Schroefaansluiting:	6 kV
- Stekker M12, 4-polig 236, 256 of 235, 255:	4 kV of 0,8 kV
Nominale isolatiespanning U _i :	
- Schroefaansluiting:	250 V
- Stekker M12, 4-polig 236, 256 of 235, 255:	250 V of 50 V
Thermische stroom I _{thc} :	
- Schroefaansluiting:	10 A
- Stekker M12, 4-polig:	4 A
Kortsluitbeveiliging:	6 A gG D-zekering
Vereiste kortsluitstroom:	1.000 A
B _{10D} verbreekcontact volgens ISO 13849-1:	20.000.000

For NPT threads, conduit hub is to be connected to conduit before hub is connected to enclosure.
For 256 Models: Not for use with rigid conduit.

Aanvullende informatie alsook de momenteel geldende conformiteitverklaring vindt u in de Schmersal catalogi of in de online catalogus: www.schmersal.net.

K.A. Schmersal GmbH & Co. KG
Mödinghofe 30, D - 42279 Wuppertal
Postfach 24 02 63, D - 42232 Wuppertal

Phone: +49 - (0)2 02 - 64 74 - 0
Telefax: +49 - (0)2 02 - 64 74 - 1 00
E-Mail: info@schmersal.com
Internet: www.schmersal.com

Contactvarianten



De elektrische aansluiting mag uitsluitend in spanningsloze toestand door gemachtigd en gekwalificeerd personeel uitgevoerd worden.

Voor de kabelinvoer moeten geschikte kabelwartels met geschikte beschermingsgraad gebruikt worden.
De pinconfiguratie van de versies met M12 stecker wordt tussen haakjes weergegeven.

Alle verbreekcontacten gedwongen verbrekend A

(3) 13 — 14 (4) (1) 21 — 22 (2)	(3) 11 — 12 (4) (1) 21 — 22 (2)	(3) 13 — 14 (4) (1) 23 — 24 (2)
Z/T 235-11Z	Z/T 235-02Z	T 235-20Z
Z/T 236-11Z	Z/T 236-02Z	T 236-20Z
Z/T 255-11Z	Z/T 255-02Z	T 255-20Z
Z/T 256-11Z	Z/T 256-02Z	T 256-20Z

Montage

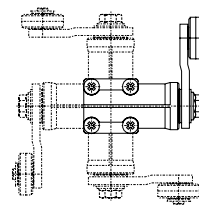
De behuizing van de component mag niet als aanslag gebruikt worden.
De plaats van montage is willekeurig. (Afmetingen in mm.)

Bedieningskop

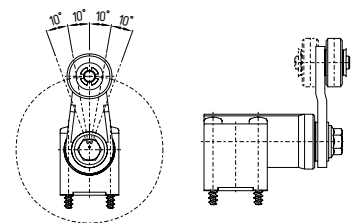
instelbaar in stappen van 90°

Rolhefboom

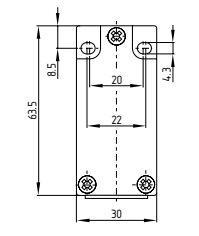
instelbaar in stappen van 10°



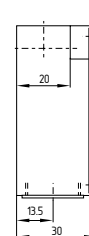
Z/T 235



Z/T 236



Z/T 255



Z/T 256

