



Všeobecná upozornění



Dodržujte platné předpisy dané země týkající se instalace, bezpečnosti, prevence úrazů a odborné likvidace.

Technické údaje

Předpisy:	EN 60947-5-1
Konstrukční typ podle EN ISO 14119:	1
Druh ochrany:	IP65, IP67 podle EN 60529
Třída ochrany 332, 335 nebo 355, 336:	I nebo II, P
Stupeň znečištění:	3
Teplota okolí:	-30 °C ... +80 °C
Utahovací momenty:	
- Upevňovací šrouby 332, 335:	2 Nm
- Upevňovací šrouby 336:	1,2 Nm
- Šroub víka 332, 335, 336:	1 Nm
- Šrouby předlohy:	1,5 Nm
Průřez připojovacích vodičů:	0,75 ... 2,5 mm ²
Kategorie použití AC-15, DC-13 I _g /U _e :	
- šroubové svorky 335, 336, 355:	4 A / 240 VAC, 4 A / 24 VDC
- šroubové svorky 332:	2,5 A / 240 VAC
- konektor M12, 4-pinový 336:	4 A / 240 VAC, 4 A / 24 VDC
- konektor M12, 4-pinový 332, 335, 355:	4 A / 50 VAC, 4A / 24 VDC
Jmenovitá odolnost impulznímu napětí U _{imp} :	
- šroubové svorky 335, 336, 355:	6 kV
- šroubové svorky 332, 335, 355 -03Z, -12Z:	4 kV
- konektor M12, 4-pinový 336 nebo 332, 335, 355:	4 kV nebo 0,8 kV
Jmenovité izolační napětí U _i :	
- šroubové svorky:	250 V
- konektor M12, 4-pinový 336, 332 resp. 335, 355:	250 V resp. 50 V
Jmenovitý tepelný proud I _{the} :	
- šroubové svorky 335, 336, 355:	10 A
- šroubové svorky 332:	6 A
- konektor M12, 4-pinový:	4 A
Ochrana proti zkratu:	pojistka 6 A gG D
Podmíněný zkratový proud:	1 000 A
B _{10D} rozpínací kontakt dle EN ISO 13849-1:	20.000.000



Další technické informace, stejně jako aktuálně platné prohlášení o shodě, naleznete v katalogích firmy Schmersal, respektive v online katalogu na products.schmersal.com.

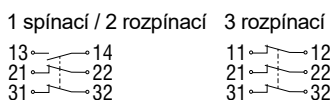
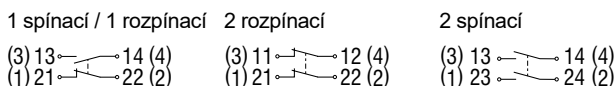
Elektrické připojení



Elektrické připojení přístrojů může provádět pouze autorizovaný odborný personál ve stavu bez napětí.

Pro přivedení kabelu se musí použít vhodná kabelová průchodka s odpovídajícím stupněm krytí.

Obsazení pinů u verzí s konektorem M12 je v závorkách. Všechny rozpínací kontakty jsou nuceně rozpínané B.

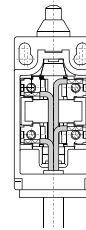


Délka odizolování x vodiče: 6 mm

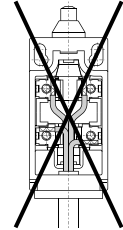


Připojení kabelu

Správně



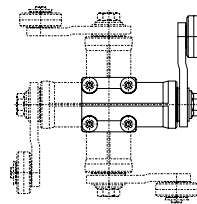
Chybně



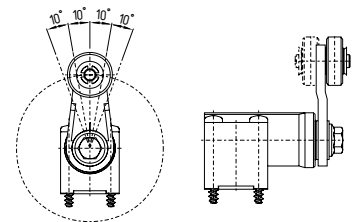
Montáž

Spínač se nesmí používat jako doraz. Poloha použití je libovolná. (Rozměry v mm.)

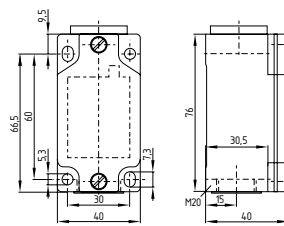
Ovládací předloha nastavitelná po 90°



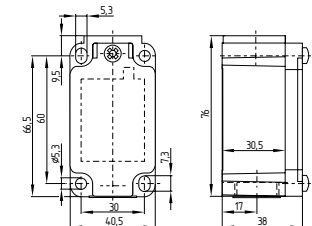
Páka s kladičkou nastavitelná po 10°



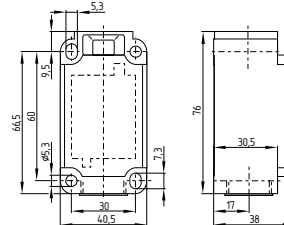
Z 332



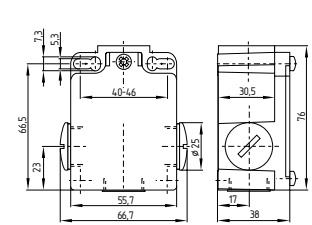
Z/T 335



Z/T 336

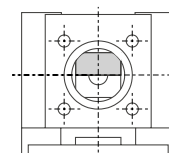


Z/T 355

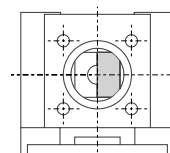


Upravení spínací funkce

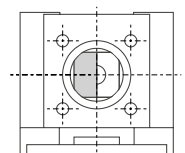
spínání v obou směrech



spínání pouze ve směru hodinových ručiček



spínání pouze proti směru hodinových ručiček



K.A. Schmersal GmbH & Co.KG

Mödinghofe 30, 42279 Wuppertal

Německo

Telefon: +49 202 6474-0

Telefax: +49 202 6474-100

E-Mail: info@schmersal.com

Internet: www.schmersal.com

