



概要



設置、安全性、事故防止に関する国固有の規制、および適切な廃棄を管理する規則を遵守してください。

技術データ

規格:	EN 60947-5-1
ISO 14119に基づく設計:	1
保護等級:	IP65, IP67 (EN 60529)
保護等級 332, 335, 355 or 336:	I または II, □
汚染度:	3
使用周囲温度:	-30 °C ~ +80 °C
締め付けトルク:	
- 固定ネジ 332, 335:	2 Nm
- 固定ネジ 336:	1.2 Nm
- カバーネジ 332, 335, 336:	1 Nm
- 頭部ネジ:	1.5 Nm
ケーブル断面積:	0.75 ... 2.5 mm <sup>2</sup>
使用カテゴリー AC-15, DC-13 I <sub>e</sub> /U <sub>e</sub> :	
- ネジ端子 335, 336, 355:	4 A / 240 VAC, 4 A / 24 VDC
- ネジ端子 332:	2.5 A / 240 VAC
- M12 コネクタ, 4極: 336:	4 A / 240 VAC, 4 A / 24 VDC
- M12 コネクタ, 4極: 332, 335, 355:	4 A / 50 VAC, 4A / 24 VDC
定格インパルス耐電圧 U <sub>imp</sub> :	
- ネジ端子 335, 336, 355:	6 kV
- ネジ端子 332, 335, 355 -03Z, -12Z:	4 kV
- M12 コネクタ, 4極 336 または 332, 335, 355:	4 kV または 0.8 kV
定格絶縁電圧 U <sub>i</sub> :	
- ネジ端子:	250 V
- M12 コネクタ, 4極 336, 332 or 335, 355:	250 V または 50 V
閉鎖熱電流 I <sub>the</sub> :	
- ネジ端子 335, 336, 355:	10 A
- ネジ端子 332:	6 A
- M12 コネクタ, 4極:	4 A
最大ヒューズ定格:	6 A gG Dヒューズ
要求条件付き短絡電流:	1,000 A
B <sub>10D</sub> EN ISO 13849-1 に準拠した NC コンタクト:	20,000,000



最新の適用可能な適合宣言とともに詳細情報は、Schmersal カタログまたはインターネット products.schmersal.com のオンラインカタログにあります。

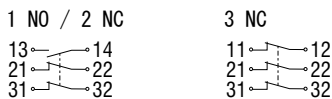
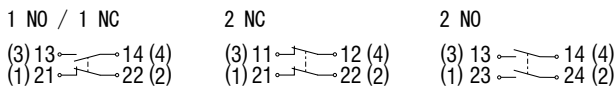
電気配線



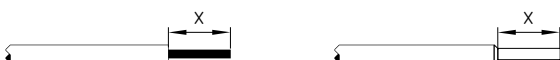
電気配線は通電されていない状態で、専門技術者が実施してください。

ケーブル引込口に付いては、適切な保護等級を持つケーブルグランドを使用しなければなりません。

M12コネクタ付きバージョンのピン配列は括弧 ( ) 内すべてのNC接点は強制乖離機構付き B

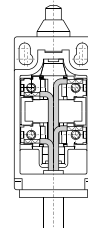


導体の長さ x : 6 mm

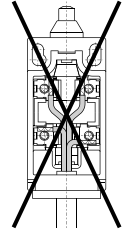


ケーブル接続

右



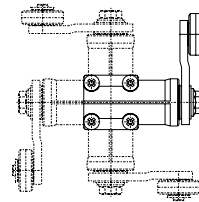
違う



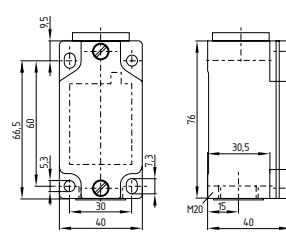
取り付け

ハウジングはストッパーとしては使わないで下さい。  
取り付け方向は自由です。(外形図)

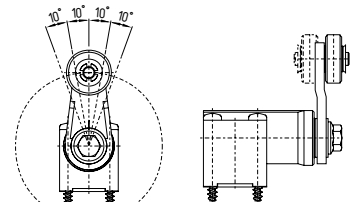
作動ヘッド  
(90° 刻みで調整可能)



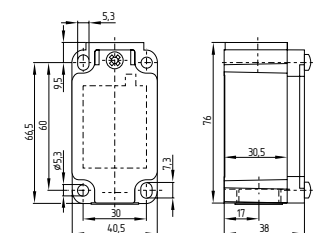
Z 332



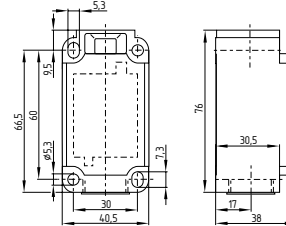
オフセットローラーレバー  
(10° 刻みで調整可能)



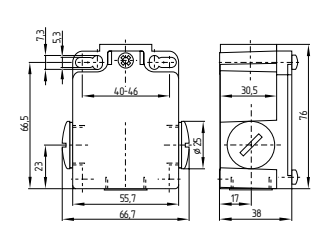
Z/T 335



Z/T 336

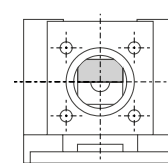


Z/T 355

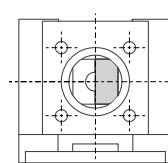


スイッチ機能の変更

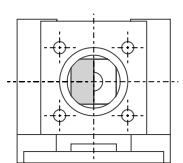
両方向へ動作



時計回りのみ動作



反時計回りのみ動作



K. A. Schmersal GmbH & Co. KG  
Mödinghofe 30, 42279 Wuppertal  
ドイツ  
Phone: +49 202 6474-0  
Fax: +49 202 6474-100  
E-Mail: info@schmersal.com  
Internet: www.schmersal.com

