



Algemene Opmerkingen



Nationale installatie-, veiligheids- en ongevallenpreventie- en afvalverwijderingsvoorschriften moeten in acht genomen worden.

Technische gegevens

Voorschriften:	EN 60947-5-1
Bouwvorm volgens EN ISO 14119:	1
Afdichtingsgraad:	IP65, IP67 volgens EN 60529
Beschermklasse 332, 335, 355 of 336:	I of II, □
Vervuilinggraad:	3
Omgevingstemperatuur:	-30 °C ... +80 °C
Aandraaimomenten:	
- Bevestigingsschroeven 332, 335:	2 Nm
- Bevestigingsschroeven 336:	1,2 Nm
- Deksel schroef 332, 335, 336:	1 Nm
- Schroeven van de bedienkop:	1,5 Nm
Kabeldoorsnede:	0,75 ... 2,5 mm ²
Gebruikscategorie AC-15, DC-13 I _e /U _e :	
- Schroefaansluiting 335, 336, 355:	4 A / 240 VAC, 4 A / 24 VDC
- Schroefaansluiting 332:	2,5 A / 240 VAC
- Stekker M12, 4-polig 336:	4 A / 240 VAC, 4 A / 24 VDC
- Stekker M12, 4-polig 332, 335, 355:	4 A / 50 VAC, 4A / 24 VDC
Nominale impulsspanningsvastheid U _{imp} :	
- Schroefaansluiting 335, 336, 355:	6 kV
- Schroefaansluiting 332, 335, 355 -03Z, -12Z:	4 kV
- Stekker M12, 4-polig 336 of 332, 335, 355:	4 kV of 0,8 kV
Nominale isolatiespanning U _i :	
- Schroefaansluiting:	250 V
- Stekker M12, 4-polig 336 of 332, 335, 355:	250 V of 50 V
Thermische stroom I _{thc} :	
- Schroefaansluiting 335, 336, 355:	10 A
- Schroefaansluiting 332:	6 A
- Stekker M12, 4-polig:	4 A
Kortsluitbeveiliging:	6 A gG D-zekering
Vereiste kortsluitstroom:	1.000 A
B _{10D} verbreekcontact volgens EN ISO 13849-1:	20.000.000



Aanvullende informatie alsook de momenteel geldende conformiteitverklaring vindt u in de Schmersal catalogus of in de online catalogus: products.schmersal.com.

Elektrische aansluiting



De elektrische aansluiting mag uitsluitend in spanningsloze toestand door gemachtigd en gekwalificeerd personeel uitgevoerd worden.

Voor de kabelinvoer moeten geschikte kabelwartels met geschikte beschermingsgraad gebruikt worden.

Pinconfiguratie van de versies met M12-stekker wordt tussen haakjes weergegeven.

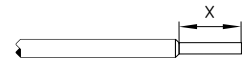
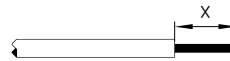
Alle verbreekcontacten gedwongen verbrekend ☹

1 maakcontact (NO) / 1 verbreekcontact (NC) (NC)	2 verbreekcontacten (NC)	2 maakcontacten (NO)
(3) 13 → 14 (4) (1) 21 → 22 (2)	(3) 11 → 12 (4) (1) 21 → 22 (2)	(3) 13 → 14 (4) (1) 23 → 24 (2)

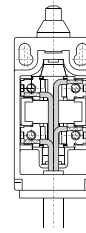
1 maakcontact (NO) / 2 verbreekcontacten (NC)	3 verbreekcontacten (NC)
---	-----------------------------



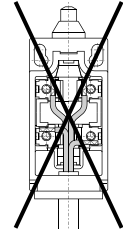
Lengte x van de kabel: 6 mm



Kabelaansluiting
Juist



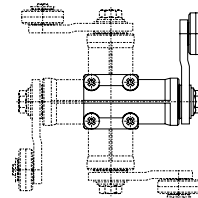
Fout



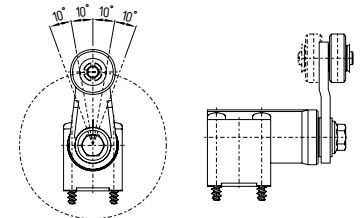
Montage

De behuizing van de component mag niet als aanslag gebruikt worden. De plaats van montage is willekeurig. (Afmetingen in mm.)

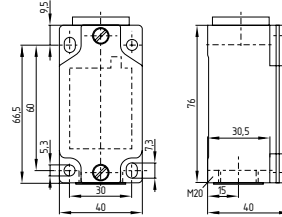
Bedieningskop
instelbaar in stappen van 90°



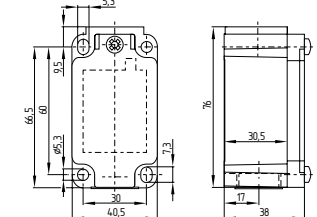
Rolhefboom
instelbaar in stappen van 10°



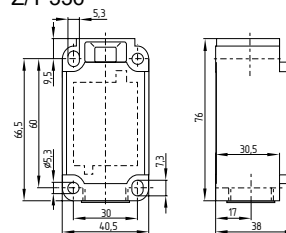
Z 332



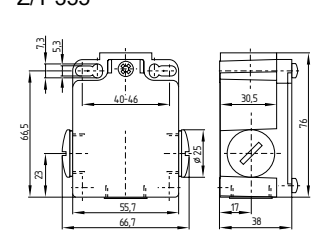
Z/T 335



Z/T 336



Z/T 355

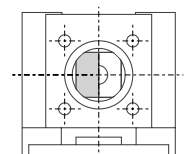
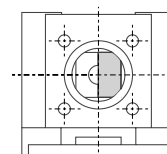
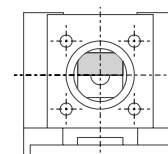


De schakelfunctie wijzigen

in beide richtingen
schakelend

alleen in wijzerszin
schakelend

alleen in
tegenwijzerszin
schakelend



KA. Schmersal GmbH & Co. KG

Mödinghofe 30, 42279 Wuppertal
Duitsland

Telefoon: +49 202 6474-0

Telefax: +49 202 6474-100

E-Mail: info@schmersal.com

Internet: www.schmersal.com

