



Uwagi ogólne



Należy przestrzegać krajowych przepisów dotyczących instalacji, bezpieczeństwa i zapobiegania wypadkom oraz przepisów dotyczących prawidłowej utylizacji.

Dane techniczne

Przepisy:	EN 60947-5-1
Rodzaj konstrukcji zgodnie z EN ISO 14119:	1
Stopień ochrony:	IP65, IP67 zgodnie z EN 60529
Klasa ochrony 332, 335, 355 lub 336:	I lub II, P
Stopień zanieczyszczenia:	3
Temperatura otoczenia:	-30°C ... +80°C
Momenty dokręcania:	
- Śruby mocujące 332, 335:	2 Nm
- Śruby mocujące 336:	1,2 Nm
- Śruba pokrywy 332, 335, 336:	1 Nm
- Śruby głowicy:	1,5 Nm
Przekrój przewodu:	0,75 ... 2,5 mm ²
Kategoria użytkowania AC-15, DC-13 I _e /U _e :	
- Zacisk śrubowy 335, 336, 355:	4 A / 240 VAC, 4 A / 24 VDC
- Zacisk śrubowy 332:	2,5 A / 240 VAC
- Konektor M12 / 4-pol. 336:	4 A / 240 VAC, 4 A / 24 VDC
- Konektor M12 / 4-pol. 332, 335, 355:	4 A / 50 VAC, 4A / 24 VDC
Znamionowe napięcie udarowe U _{imp} :	
- Zacisk śrubowy 335, 336, 355:	6 kV
- Zacisk śrubowy 332, 335, 355 -03Z, -12Z:	4 kV
- Konektor M12 / 4-pol. 336 lub 332, 335, 355:	4 kV lub 0,8 kV
Znamionowe napięcie izolacji U _i :	
- Zacisk śrubowy:	250 V
- Konektor M12 / 4-pol. 336 lub 332, 335, 355:	250 V lub 50 V
Termiczny prąd trwały I _{the} :	
- Zacisk śrubowy 335, 336, 355:	10 A
- Zacisk śrubowy 332:	6 A
- Konektor M12 / 4-pol.:	4 A
Zabezpieczenie zwarciove:	Bezpiecznik D 6 A gG
Warunkowy prąd zwarciovy:	1 000 A
B ₁₀₀ zestyk NC zgodnie z EN ISO 13849-1:	20.000.000



Dalsze informacje i aktualna deklaracja zgodności znajdują się w katalogach firmy Schmersal i w katalogu online w Internecie pod adresem products.schmersal.com.

Podłączenie elektryczne

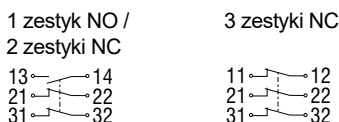


Podłączenie elektryczne może wykonać wyłącznie autoryzowany wykwalifikowany personel po odłączeniu napięcia zasilania.

Do wprowadzania przewodów należy stosować odpowiednie dławnice kablowe o odpowiednim stopniu ochrony.

Konfiguracja styków wersji z konektorem M12 jest oznaczona w nawiasach.

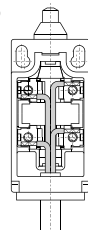
Wszystkie zestyki NC o wymuszonym rozwarciu B.



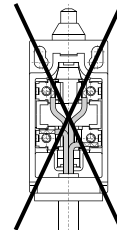
Długość odizolowanego x odcinka przewodu: 6 mm



Przewód przyłączeniowy
Prawidłowo



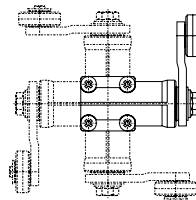
Nieprawidłowo



Montaż

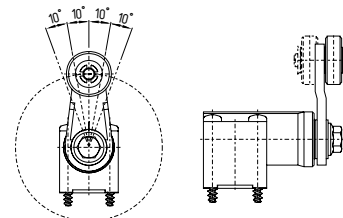
Nie wolno wykorzystywać obudowy wyłącznika jako ogranicznika. Pozycja montażowa jest dowolna. (Wymiary w mm.)

Głowica aktywatora
możliwość ustawiania co 90°

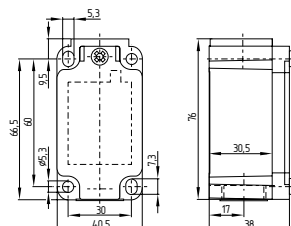
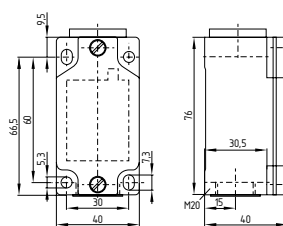


Z 332

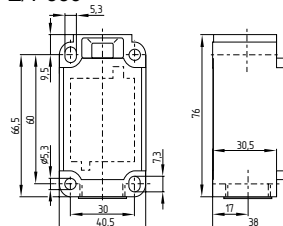
Dźwignia z rolką
możliwość ustawiania co 10°



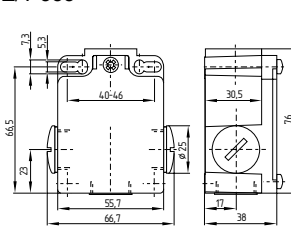
Z/T 335



Z/T 336



Z/T 355

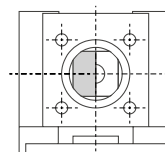
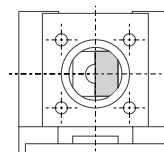
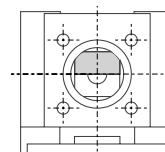


Zmiana funkcji przełączania

przełączanie w obu kierunkach

Przełączanie tylko w prawo

przełączanie tylko w lewo



K.A. Schmersal GmbH & Co. KG

Mödinghofe 30, 42279 Wuppertal
Niemcy
Telefon: +49 202 6474-0
Faks: +49 202 6474-100
E-mail: info@schmersal.com
Internet: www.schmersal.com

