

Sicherheit im System
Schutz für Mensch und Maschine

EDELSTAHLAUFBAUGEHÄUSE MIT IP69K FÜR DEN HYGIENEBEREICH

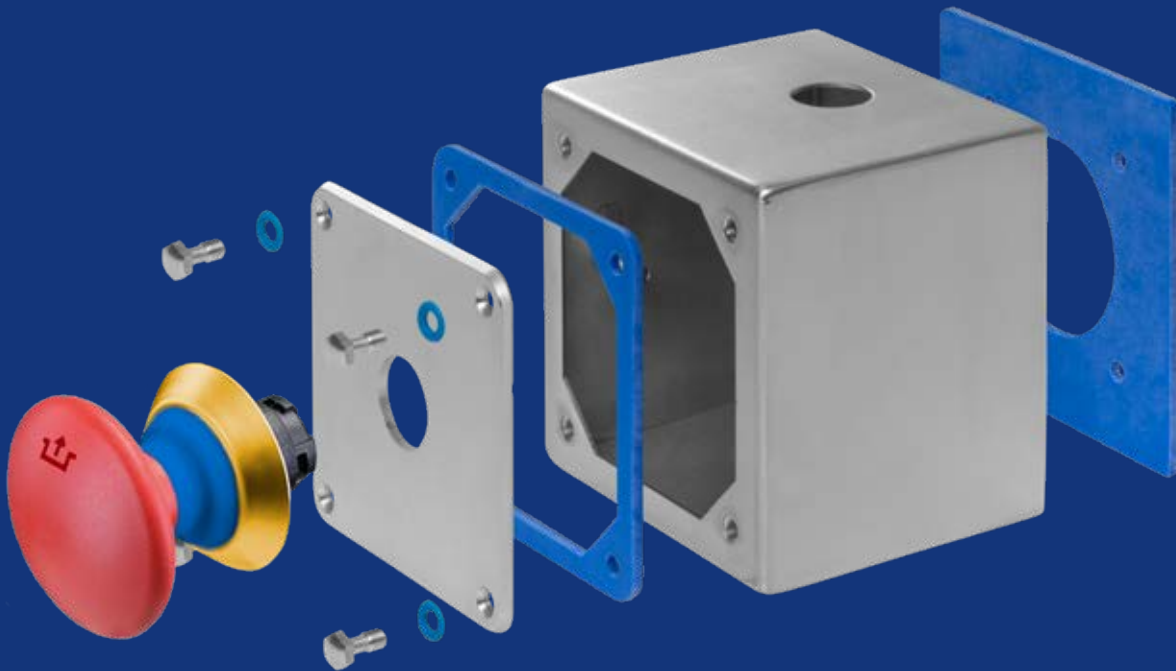
NEU



SCHMERSAL
THE DNA OF SAFETY

DIE NEUEN EDELSTAHLAUFBAUGEHÄUSE EINE SAUBERE SACHE

- Für Anwendungen an Nahrungsmittelmaschinen gemäß DIN EN 1672-2
- Kein zusätzliches Befestigungsmaterial wie z. B. Abstandshalter notwendig, durch Flächendichtung unter dem Gehäuse
- Kabel- und Leitungseinführung im Gehäuseboden oder seitlich
- Variable Größen mit bis zu fünf Bohrungen für Befehlsgeräte
- Sonderausführung für NOT-HALT-Schutzkragen in allen Gehäusegrößen



DIE NEUEN EDELSTAHLAUFBAUGEHÄUSE

EINE SAUBERE SACHE

TYPENSCHLÜSSEL

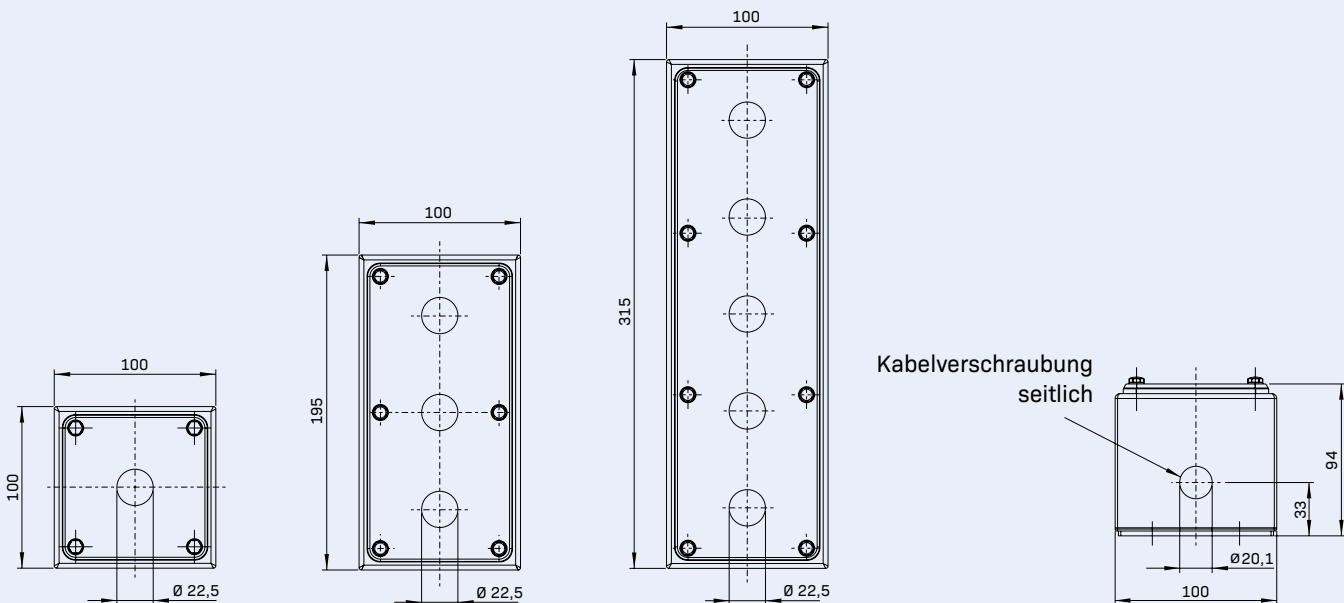
Diese Betriebsanleitung ist gültig für folgende Typen:

NBGLC^{①②③④}

Nr.	Option	Beschreibung
①		Gehäuse-Größe
②		Anzahl der Bohrungen für Befehlsgeräte
③		Position der Kabelverschraubung
	1	Seitlich unten
	2	Seitlich oben
	3	Im Boden
④	/NSK	Mit Schutzkragen

ABMESSUNGEN

Alle Maße in mm.



Detaillierte Informationen zu den Aufbaugeschäften finden Sie hier:



Detaillierte Informationen zu passenden Befehls- und Meldegeräten des N-Programms finden Sie hier:



DIE SCHMERSAL GRUPPE SICHERHEIT FÜR MENSCH UND MASCHINE

Die eigentümergeführte Schmersal Gruppe gehört im anspruchsvollen Aufgabenfeld der funktionalen Maschinensicherheit zu den internationalen Markt- und Kompetenzführern. Das 1945 gegründete Unternehmen beschäftigt rund 2000 Mitarbeiterinnen und Mitarbeiter und ist mit sieben Produktionsstandorten auf drei Kontinenten sowie mit eigenen Gesellschaften und Vertriebspartnern in mehr als 60 Nationen präsent.

Zu den Kunden der Schmersal Gruppe gehören die Global Player des Maschinen- und Anlagenbaus sowie die Anwender der Maschinen. Sie profitieren vom umfassenden Know-how des Unternehmens als System- und Lösungsanbieter für Maschinensicherheit. Darüber hinaus verfügt Schmersal über besondere Branchenkompetenz in verschiedenen Anwendungsfeldern; dazu gehören die Nahrungsmittelproduktion, die Verpackungstechnik, der Werkzeugmaschinenbau, die Aufzugtechnik, die Schwerindustrie sowie der Automobilsektor.

Zum Angebotsportfolio der Schmersal Gruppe trägt wesentlich der Geschäftsbereich tec.nicum mit seinem umfangreichen Dienstleistungsprogramm bei: Zertifizierte Functional Safety Engineers beraten Maschinenhersteller und -betreiber in allen Fragen der Maschinen- und Arbeitssicherheit – und das produkt- und herstellernerneutral. Darüber hinaus planen und realisieren sie rund um den Globus komplexe Sicherheitslösungen in enger Zusammenarbeit mit den Auftraggebern.



SAFETY PRODUCTS

- Sicherheitsschalter und -sensoren, Sicherheitszuhaltungen
- Sicherheitssteuerungen und -relaisbausteine, Sicherheitsbussysteme
- Optoelektronische und taktile Sicherheitseinrichtungen
- Automatisierungstechnik: Positionsschalter, Näherungsschalter

SAFETY SYSTEMS

- Komplettlösungen für die Absicherung von Gefahrenbereichen
- Individuelle Parametrierung und Programmierung von Sicherheitssteuerungen
- Maßgeschneiderte Sicherheitstechnik – ob Einzelmaschine oder komplexe Fertigungsstraße
- Branchengerechte Sicherheitslösungen

SAFETY SERVICES

- tec.nicum academy – Schulungen und Seminare
- tec.nicum consulting – Beratungsdienstleistungen
- tec.nicum engineering – Konzeption und technische Planung
- tec.nicum integration – Ausführung und Montage



x.000 / L+W / 11.2020 / Teile-Nr. 103040190 / DE / Ausgabe 01



SCHMERSAL
THE DNA OF SAFETY

Die genannten Daten und Angaben wurden sorgfältig geprüft.
Technische Änderungen und Irrtümer vorbehalten.

www.schmersal.com