



DE Betriebsanleitung Seite 1
Original

Bestimmung und Gebrauch

Die Betätiger werden in Verbindung mit den Sicherheitsschaltern AZM150 an Schutzeinrichtungen eingesetzt.

Es stehen verschiedene Betätigerformen zur Verfügung:
Vorzugsweise für verschieb- und abnehmbare Schutzeinrichtungen:

- AZM150-B1 gerader Betätiger
 - AZM150-B5 gewinkelter Betätiger
- Für drehbare Schutzeinrichtungen:
AZM150-B6 beweglicher Betätiger

Montagehinweise

Die Hinweise der Betriebsanleitung der Sicherheitszuhaltung AZM150 sind zu beachten.

Bei der Montage an drehbaren Schutzeinrichtungen ist darauf zu achten, dass der Drehpunkt in der Ebene der Oberfläche des Sicherheitsschalters liegt, in die der Betätigungsbügel eintaucht (s. Tabelle).

Der Einführtrichter am Kopf der Zuhaltung gewährleistet das Einführen eines beweglichen Betätigers bei einem seitlichen Versatz von ±1 mm und einem Höhenversatz ±1 mm.



Der Betätiger ist durch geeignete Maßnahmen (Verwendung von Einwegschräuben, Verkleben, Aufbohren von Schraubköpfen, Verstiften) an der Schutzeinrichtung unlösbar zu befestigen und gegen Verschieben zu sichern.



Bei Befestigung, z.B. durch Nieten oder Schweißen, ist darauf zu achten, dass sich die Eintauchtiefe des Betätigers nicht ändert.

Betätigungsradien				
	R _{min} [mm]	d [mm]	R _{min} [mm]	d [mm]

	AZM150-B6	250	18,5	250	23
	AZM150-B1	-	-	-	-
	AZM150-B5	-	-	-	-

Legende

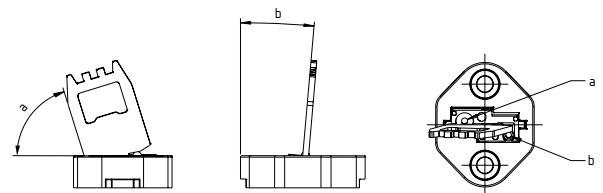
Betätigungsradien, wenn Betätiger von vorne eingeschwenkt wird

Betätigungsradien, wenn Betätiger von oben eingeschwenkt wird

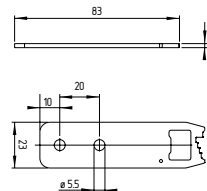
Der Drehpunkt des Scharniers und Oberkante des Sicherheitsschalters müssen zuzüglich d mm eine Ebene bilden. Die Grundeinstellung ist auf den kleinsten Radius R_{min} eingestellt.

Einstellschraube

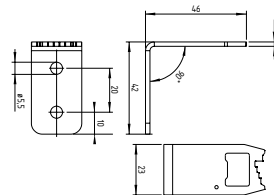
Werkseitig ist der Betätiger AZM 150-B6 auf den kleinsten Radius eingestellt. Bei größeren Radien erfolgt die Einstellung durch Drehen der Einstellschrauben a + b mit einem Innensechskant-Schlüssel SW 2 mm.



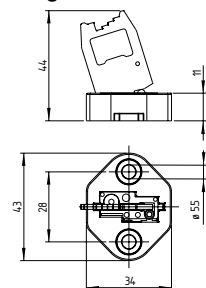
Betätiger B1



Betätiger B5



Betätiger B6



Montagepositionen mit eingeführtem Betätiger siehe Betriebsanleitung AZM150.

Zubehör

	Bezeichnung	Bestellnummer
Einwegschräuben	ACC-NRS-M5x15-FHS-2PCS	103033698



Festigkeit der Betätigerschrauben 5.6.

K.A. Schmersal GmbH & Co. KG
Möddinghofe 30, 42279 Wuppertal
Deutschland

Telefon: +49 202 6474-0
Telefax: +49 202 6474-100
E-Mail: info@schmersal.com
Internet: www.schmersal.com

Production site:
SCHMERSAL
Industrial Switchgear (Shanghai) Co., Ltd.
Cao Ying Road 3336
201712 Shanghai / Qingpu, P.R.CHINA

Phone: +86 21 63758287
Fax: +86 21 69214398
E-Mail: info@schmersal.com.cn
Internet: www.schmersal.com.cn

施迈赛工业开关制造（上海）有限公司
地址：上海市青浦区漕盈路3336号
邮编：201712

电话：021 63758287
传真：021 69214398

网址：www.schmersal.com.cn