



操作说明书 1页
原件

通用信息



遵守国家特定的安装标准，以及安全和事故预防规定中的安全指示

技术参数

标准：	EN 60947-5-1
设计符合 EN ISO 14119：	1
IP等级：	IP65，IP67根据EN60529
防护等级 235, 255 或 236，256：	I 或 II, 回
污染等级：	3
工作温度：	-30 °C ... +80 °C
紧固力矩：	
- 接线螺钉236，256：	1.2Nm
- 接线螺钉235，255：	2Nm
- 外盖螺钉235，255：	0.7Nm
- 头部螺钉：	0.45Nm
电缆截面：	0.75 ... 2.5 mm ²
应用类别AC-15,DC-13 I _e / U _e ：	
- 螺钉端子：	4 A / 240 VAC, 1 A / 24 VDC
- M12连接器，4极 236，256：	4 A / 240 VAC, 1 A / 24 VDC
- M12连接器，4极 235，255：	4 A / 50 VAC, 1 A / 24 VDC
额定耐冲击电压U _{imp} ：	
- 螺钉端子：	6 kV
- M12连接器，4极 236,256或235,255：	4 kV或0.8 kV
额定绝缘电压U _i ：	
- 螺钉端子：	250 V
- M12连接器，4极 236,256或235,255：	250 V或50 V.
热测试电流I _{the} ：	
- 螺钉端子：	10A
- M12连接器，4极：	4A
短路保护：	6 A gG D型熔
短路电流：	1,000 A
B _{10D} 常闭触点根据 EN ISO 13849-1:	20,000,000



For NPT threads, conduit hub is to be connected to conduit before hub is connected to enclosure.
For 256 Models: Not for use with rigid conduit.



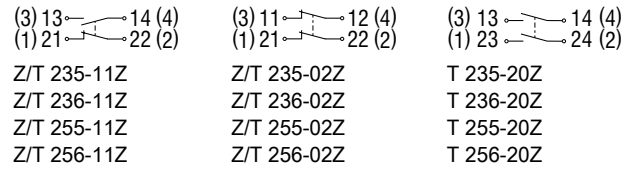
更多的技术信息您可以通过施迈赛样本或者登陆施迈赛公司网址products.schmersal.com在线目录进行查询。

触点方式



电气接线需在电源关闭的情况下由专业人员来完成。

在接线时需要使用与开关防护等级匹配的电缆接头。
带有M12连接器的型号的引脚分配显示在括号中。
所有常闭触点均具有肯定断开⊖。

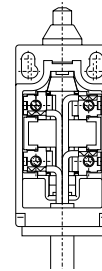


导线固定长度X: 6 mm

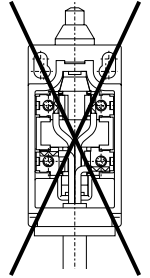


接线方式

正确接线方式



错误接线方式

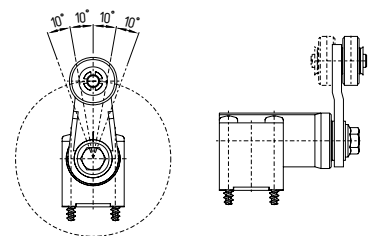
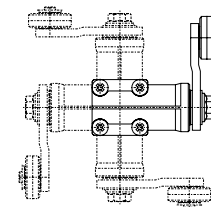


安装

开关壳体不可作为机械限位使用。
安装位置任意。(尺寸单位为mm)

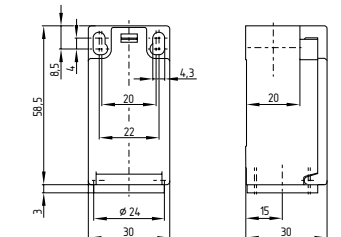
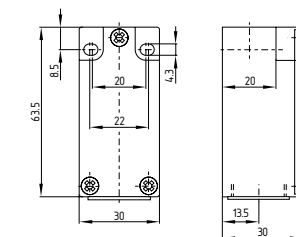
操动头可按4x90°四个方向安装固定

滚轮摇臂可调角度为10°增量



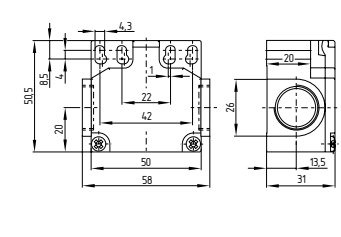
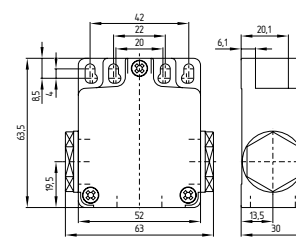
Z/T 235

Z/T 236



Z/T 255

Z/T 256



K.A. Schmersal GmbH & Co. KG
Möddinghofe 30, D - 42279 Wuppertal
Postfach 24 02 63, D - 42232 Wuppertal

Phone: +49 - (0)2 02 - 64 74 - 0
Telefax: +49 - (0)2 02 - 64 74 - 1 00
E-Mail: info@schmersal.com
Internet: <http://www.schmersal.com>

Production site:

SCHMERSAL

Industrial Switchgear (Shanghai) Co., Ltd.
Cao Ying Road 3336
201712 Shanghai / Qingpu, P.R.CHINA

Phone: +86-21-63 75 82 87
Fax: +86-21-69 21 43 98
E-Mail: info@schmersal.com.cn
Internet: <http://www.schmersal.com.cn>

施迈赛工业开关制造 (上海) 有限公司
地址 : 上海市青浦区漕盈路3336号
邮编 : 201712

电话 : 021-63 75 82 87
传真 : 021-69 21 43 98

网址 <http://www.schmersal.com.cn>